

Prodej výrobních prostor, Veselí nad Lužnicí (okres Tábor)



## M&M reality holding, a.s.



### Prodej výrobního objektu, 4001 m<sup>2</sup>, Veselí nad Lužnicí

ČÍSLO ZAKÁZKY: 875429 TYP ZAKÁZKY: prodej

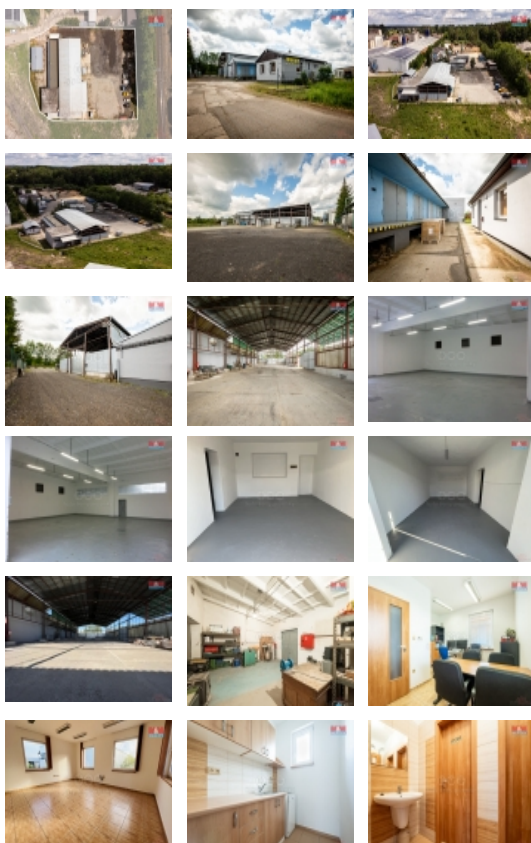
LOKALITA: Veselí nad Lužnicí (okres Tábor), Třída Čs. armády

#### Prodej výrobního objektu, 4001 m<sup>2</sup>, Veselí nad Lužnicí

Prodej výrobního a skladovacího areálu o celkové ploše 4001 m<sup>2</sup> ve Veselí nad Lužnicí v areálu Grena. Součástí prodeje je soubor skladovacích a výrobních hal s podlahovou plochou 1047 m<sup>2</sup>, kanceláře 84 m<sup>2</sup> a volná plocha 2260 m<sup>2</sup>. V přední části areálu je samostatně stojící kancelářská budova s přílehlou parkovací plochou pro 12 aut, dále velká uzavřená hala vhodná pro čisté skladování nebo výrobu, na halu navazuje soubor šesti skladovacích kójí přístupných přes rampu. V zadní části je do 2/3 opláštěná montovaná hala s podlahovou 702 m<sup>2</sup> přístupná přímo z příjezdové cesty nebo přes venkovní manipulační plochu sloužící k deponování materiálů a parkování techniky. Areál je v současné době užíván jako zázemí stavební firmy a některé prostory se pronajímají. Nemovitost je v dobém udržovaném stavu s dobrou dopravní obslužností v lokalitě cca 1 km od sjezdu z dálnice D3 a polovině cesty mezi Tábořem a Českými Budějovicemi.

#### Informace o nemovitosti

Číslo podlaží v domě	1
Počet podlaží objektu	1
Druh objektu	smíšená
Stav objektu	dobrý
Vlastnictví	osobní
Vlastní pozemek (m <sup>2</sup> )	4001
Umístění objektu	centrum
Telekomunikace	Internet
Topení	Lokální - elektrické Tepelné čerpadlo



Prodej výrobních prostor, Veselí nad Lužnicí (okres Tábor)

**Nemovitost nabízí**



**M&M reality holding a. s.**

Krakovská 1675/2  
Praha - Nové Město  
11000

**Realitní makléř**



**Kališ Josef**

Telefon: 296 399 006  
[info@mmreality.cz](mailto:info@mmreality.cz)

<b>Elektřina</b>	230 V 380 V
<b>Odpad</b>	Septik
<b>Občanská vybavenost</b>	Škola Školka Zdravotnická zařízení Pošta Kompletní síť obchodů a služeb Kulturní zařízení
<b>Rok rekonstrukce</b>	2023
<b>Rok kolaudace</b>	1980
<b>Parkování</b>	venkovní stání
<b>Počet míst k parkování</b>	12
<b>Zdroj teplé vody</b>	bojler
<b>Ostatní</b>	Plot Garáž
<b>Užitná plocha (m2)</b>	4001
<b>Inženýrské sítě</b>	Vodovod Kanalizace Elektřina
<b>Druh prostor</b>	Výrobní