

Pronájem bytu 4+1, OV, Most, ul. J. V. Sládka



**M&M reality holding, a.s.**



## Pronájem bytu 4+1, 104 m<sup>2</sup>, Most, ul. J. V. Sládka

ČÍSLO ZAKÁZKY: 875259 TYP ZAKÁZKY: pronájem

LOKALITA: Most, J. V. Sládka

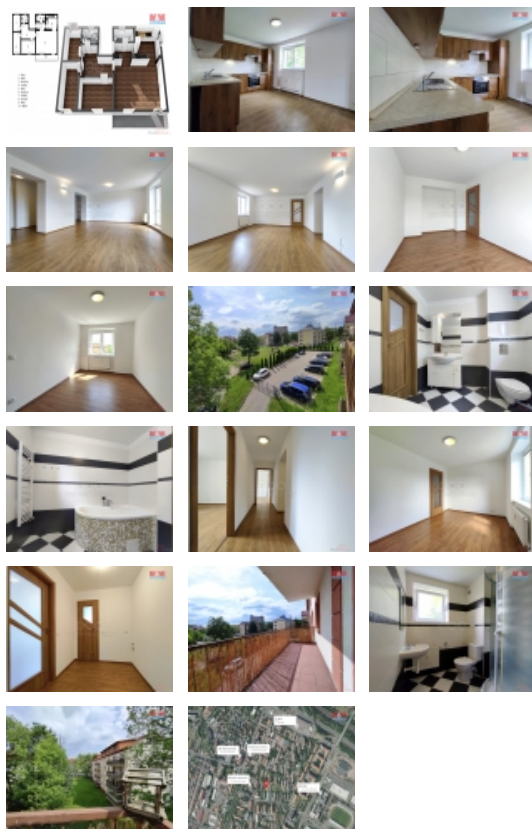
### Pronájem bytu 4+1, 104 m<sup>2</sup>, Most, ul. J. V. Sládka

Nabízíme k pronájmu prostorný a světlý byt, který se nachází v cihlovém domě v klidné části Mostu. Bytová jednotka se pyšní dvěma koupelnami, balkonem a v suterénu také obrovským sklepem, který co do prostoru nemá konkurenci. Velmi zajímavý je také fakt, že k bytu náleží jedno parkovací místo na přilehlém oploceném parkovišti, které využívají pouze rezidenti bytového domu. Pro více informací kontaktujte makléře.

CENA: (za měsíc) **22 059,- Kč**

### Informace o nemovitosti

Dispozice bytu	4+1
Číslo podlaží v domě	4
Počet podlaží objektu	1
Druh objektu	cihlová
Stav objektu	velmi dobrý
Vlastnictví	osobní
Vybavení	balkon sklep
Umístění objektu	klidná část obce
Topení	Ústřední - dálkové Jiné
Doprava	vlak silnice MHD autobus
Elektřina	230 V



Pronájem bytu 4+1, OV, Most, ul. J. V. Sládka

Nemovitost nabízí



**M&M reality holding a. s.**

Krakovská 1675/2  
Praha - Nové Město  
11000

Realitní makléř



**Plas Lukáš**

Telefon: 296 399 006  
[info@mmreality.cz](mailto:info@mmreality.cz)

<b>Voda</b>	dálkový vodovod
<b>Odpad</b>	Městská kanalizace
<b>Občanská vybavenost</b>	Škola Školka Zdravotnická zařízení Pošta Kompletní síť obchodů a služeb
<b>Rok rekonstrukce</b>	2024
<b>Parkování</b>	venkovní stání
<b>Orientace</b>	
<b>Počet míst k parkování</b>	1
<b>Připojení na internet</b>	Kabelové
<b>Užitná plocha (m2)</b>	104
<b>Inženýrské sítě</b>	Vodovod