

Prodej bytu 2+1, DV, Praha 5, Hlubočepy, ul. Lumiérů



**M&M reality holding, a.s.**

## Prodej bytu 2+1, 58 m<sup>2</sup>, Praha, ul. Lumiérů

ČÍSLO ZAKÁZKY: 855455 TYP ZAKÁZKY: prodej

LOKALITA: Praha 5, Hlubočepy, Lumiérů

### Prodej bytu 2+1, 58 m<sup>2</sup>, Praha, ul. Lumiérů

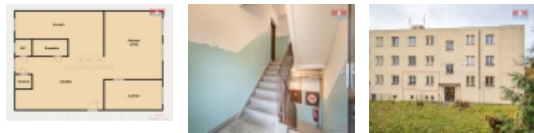
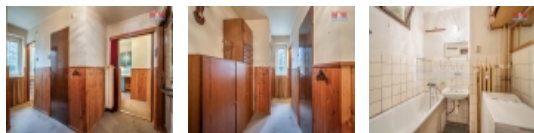
\* NOVÁ CENA\*

Nabízíme k prodeji družstevní byt 2+1 o užitné ploše 58 m<sup>2</sup>, situovaný v žádané a klidné lokalitě nedaleko Filmových ateliérů Barrandov. Byt je vhodný buď k rekonstrukci dle vlastních představ anebo jako investice, která se Vám začne ihned vracet, protože je zařízený a po koupi může být ihned pronajatý a obývaný v podstatě tak, jak je. Jednotka se nachází ve zvýšeném přízemí nízkého cihlového domu, okna bytu jsou však ve výšce nedostupné ze země. V podzemním podlaží k bytu náleží neobyčejně prostorný sklep o velikosti 6 m<sup>2</sup>. Dům je čistý a klidný a BD Lumiérů se o něj velmi dobře stará. Velkou výhodou je velká zahrada a dětské hřiště za domem, které jsou přístupné jeho obyvatelům. Lokalita nabízí dobrou občanskou vybavenost i dopravní spojení. Parkování je možné přímo před domem nebo kdekoli v blízkém okolí. Domluvte si, prosím, prohlídku. Ráda Vám nemovitost ukážu a doplním další potřebné informace.

CENA: (za nemovitost) **5 250 000,- Kč**

### Informace o nemovitosti

Dispozice bytu	2+1
Číslo podlaží v domě	1
Počet podlaží objektu	1
Druh objektu	cihlová
Stav objektu	před rekonstrukcí
Vlastnictví	družstevní
Umístění objektu	klidná část obce
Vybaveno	Nezařízeno
Topení	Lokální - plynové Lokální - elektrické Ústřední - dálkové



Prodej bytu 2+1, DV, Praha 5, Hlubočepy, ul. Lumiérů

**Nemovitost nabízí**



**M&M reality holding a. s.**

Krakovská 1675/2  
Praha - Nové Město  
11000

**Realitní makléř**



**Baruth Michaela**

Telefon: 296 399 006  
[info@mmreality.cz](mailto:info@mmreality.cz)

<b>Doprava</b>	silnice autobus
<b>Elektřina</b>	230 V
<b>Voda</b>	dálkový vodovod
<b>Odpad</b>	Městská kanalizace
<b>Plyn</b>	Zaveden
<b>Občanská vybavenost</b>	Kompletní síť obchodů a služeb
<b>Parkování</b>	u domu (veřejné)
<b>Užitná plocha (m2)</b>	58
<b>Inženýrské sítě</b>	Vodovod Plyn