

Prodej blokového RD, 100 m2, Dub nad Moravou, Tučapy (okres Olomouc)

dumrealit.cz[®]



Prodej blokového RD, 100 m2, Dub nad Moravou, Tučapy (okres Olomouc)

ČÍSLO ZAKÁZKY: 648134 TYP ZAKÁZKY: prodej

LOKALITA: Dub nad Moravou, Tučapy (okres Olomouc)

Prodej blokového RD, 100 m2, Dub nad Moravou, Tučapy (okres Olomouc)

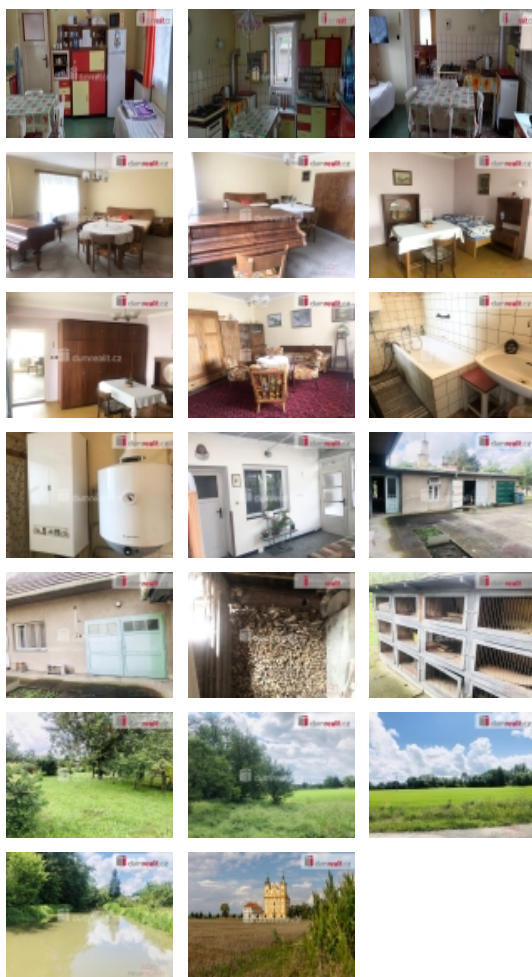
, Dumrealit.cz Vám zprostředkuje exkluzivně prodej domu v Dubu nad Moravou - Tučapy. Je situován na okraji obce, ve slepé ulici spolu s ostatními domy v tradiční zástavbě - v bloku, která je typická pro Hanou. Dům je zděný z pálených cihel, je v udržovaném stavu s možností okamžitého nastěhování, nebo k rekonstrukci dle vlastních představ např. s využitím dotace Zelená úsporám. Je napojen na vodovod, kanalizaci, plyn. Navazuje na něj hospodářská budova se spoustou úložných prostor, garáž, černá kuchyň. Ve vnitrobloku směrem na dvorek oceníte prostornou prosklenou terasu. Dispozice přízemí : vstupní předsíň, komora, koupelna s vanou a umyvadlem, samostatné WC, kuchyň, obývací pokoj a dva další pokoje. V podkroví lze podle potřeby vybudovat další místnosti. Vytápění plynovým kotlem. Okna kastlová dřevěná - venkovní tabule plastová dvojskla. Zahrada s ovocnými stromy směřuje do přírody. Městys Dub nad Moravou s částí Tučapy leží na rozhraní okresů Olomouc, Přerov a Prostějov. Dominantou městyse je známý poutní chrám Očišťování Panny Marie. V obci je plná občanská vybavenost mateřská i základní škola, obecní úřad, pošta, praktický lékař pro děti i dospělé. Výhodná poloha mezi městy: Olomouc 11 km, Prostějov 11 km, Přerov 13 km, Tovačov 6 km, Kojetín 18 km. Pro více informací mne neváhejte kontaktovat. Ev. číslo: 647520. Energetický štítek: G

CENA: (za nemovitost) **3 590 000,- Kč**

Informace o nemovitosti

Počet podlaží objektu 1

Celková podlahová plocha (m2) 100



Prodej blokového RD, 100 m2, Dub nad Moravou, Tučapy (okres Olomouc)

Nemovitost nabízí



dumrealit.cz

Realitní makléř



Naděžda Hloušková Srněnská

Telefon: 556 835 411

Mobil: 739 359 978

srnenska@dumrealit.cz

Druh objektu	cihlová
Stav objektu	dobrý
Energetická třída	G - Mimořádně neekonomická
Vlastní pozemek (m2)	630
Umístění objektu	klidná část obce
Topení	Lokální - plynové
Počet míst k parkování	10
Zastavěná plocha (m2)	140
Užitná plocha (m2)	100
Poloha objektu	v bloku