

Prodej bytu 2+kk, OV, Praha 4, Modřany, ul. Písařská



**M&M reality holding, a.s.**



## Prodej bytu 2+kk, 73 m<sup>2</sup>, Praha 4 - Modřany, ul. Písařská

ČÍSLO ZAKÁZKY: 875148 TYP ZAKÁZKY: prodej

LOKALITA: Praha 4, Modřany, Písařská

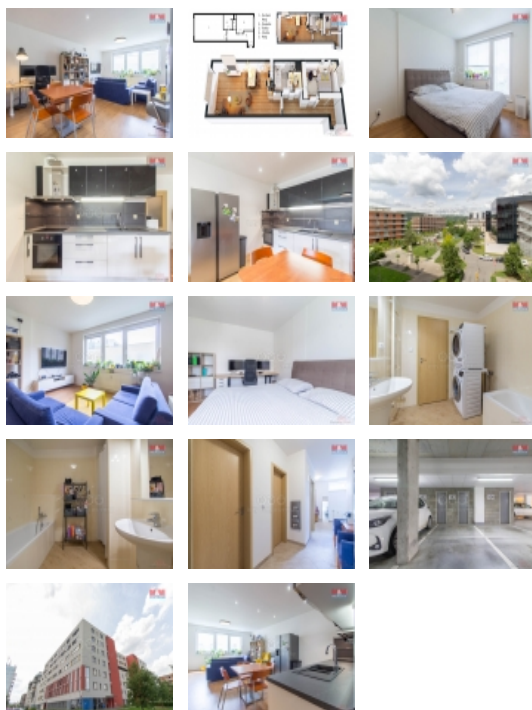
### Prodej bytu 2+kk, 73 m<sup>2</sup>, Praha 4 - Modřany, ul. Písařská

Exkluzivně nabízíme k prodeji slunný byt 2+kk o velikosti 73,3 m<sup>2</sup> v žádané lokalitě Modřany. K bytu náleží garážové stání, sklep a komora na patře. Byt se nachází ve 4. nadzemní podlaží cihlového domu z roku 2010. Dispozici tvoří světlý obývací pokoj s kuchyňským koutem, ložnice s francouzským oknem, koupelna, toaleta a prostorná chodba. Orientace bytu je na jih a sever. Modřany jsou obklopeny nádhernými zelenými plochami, jako jsou Modřanská rokle nebo přírodní park Modřanská rokle ? Cholutice, což nabízí skvělé možnosti pro rekreační aktivity, jako je cyklistika, běh, nebo jen příjemné procházky v přírodě. V blízkosti projektu Zahálka najdete také několik sportovních zařízení, parky a hřiště, které jsou ideální pro rodiny s dětmi. V oblasti se nachází veškerá občanská vybavenost, což zajišťuje vysokou kvalitu života. Toto vše dělá z Modřan atraktivní lokalitu pro život, což je umocněno moderním a komfortním bydlením.

CENA: (za nemovitost) **11 275 000,- Kč**

### Informace o nemovitosti

Dispozice bytu	2+kk
Číslo podlaží v domě	4
Počet podlaží objektu	1
Druh objektu	cihlová
Stav objektu	velmi dobrý
Vlastnictví	osobní
Vybavení	výtah sklep
Umístění objektu	centrum



Prodej bytu 2+kk, OV, Praha 4, Modřany, ul. Pískařská

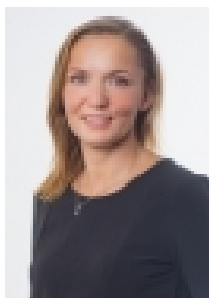
**Nemovitost nabízí**



**M&M reality holding a. s.**

Krakovská 1675/2  
Praha - Nové Město  
11000

**Realitní makléř**



**Konopásková Iva**

Telefon: 296 399 006  
[info@mmreality.cz](mailto:info@mmreality.cz)

<b>Topení</b>	Ústřední - dálkové
<b>Doprava</b>	silnice MHD
<b>Elektřina</b>	230 V
<b>Voda</b>	dálkový vodovod
<b>Odpad</b>	Městská kanalizace
<b>Občanská vybavenost</b>	Škola Školka Zdravotnická zařízení Pošta Kompletní síť obchodů a služeb
<b>Rok kolaudace</b>	2010
<b>Parkování</b>	u domu (veřejné)
<b>Orientace</b>	Sever
<b>Počet míst k parkování</b>	1
<b>Ostatní</b>	Výtah
<b>Užitná plocha (m2)</b>	73
<b>Inženýrské sítě</b>	Vodovod Kanalizace