

Prodej samostatného RD, 200 m², Snět (okres Benešov)

dumrealit.cz[®]

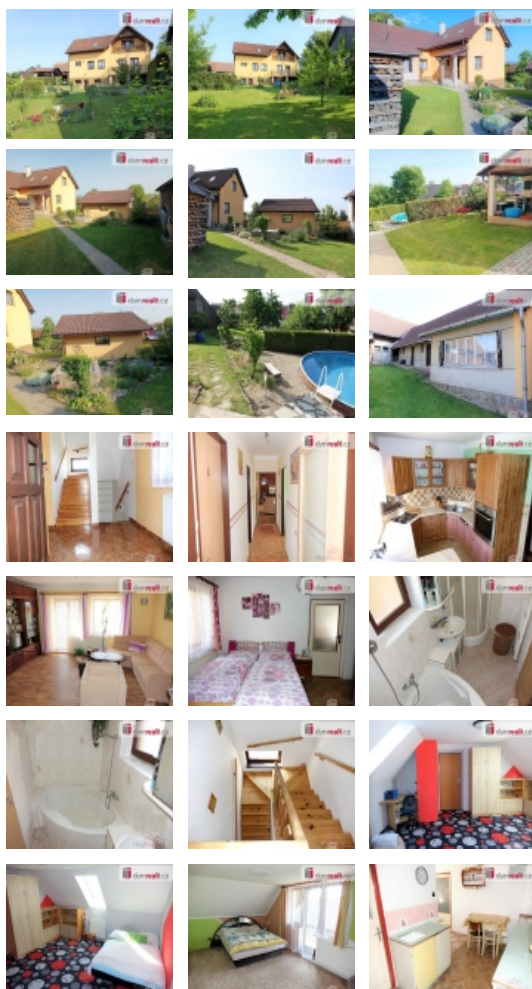


Prodej samostatného RD, 200 m², Snět (okres Benešov)

ČÍSLO ZAKÁZKY: 644246 TYP ZAKÁZKY: prodej

LOKALITA: Snět (okres Benešov)

Prodej samostatného RD, 200 m², Snět (okres Benešov)



vedená cena je včetně právního servisu a odměny RK, Dumrealit.cz Vám zprostředkuje prodej venkovského stavení v klidné části obce Snět u Dolních Kralovic. Nemovitost stojí na pozemku situovaném na jihovýchod o celkové výměře 2.161 m², z čehož cca 165 m² je zastavěno hlavní stavbou tvořící dvě bytové jednotky a vedlejšími stavbami o rozlohách cca 400 m². Na uzavřený dvorek se vchází přes průjezd, který slouží mimo jiné i jako parkovací stání pro automobily. Dvorek je rozsáhlý, mírně svažité, rozdělený na odpočinkovou zónu s pergolou a bazénem, okrasnou zahradu osázenou květinami a keři, zbytek slouží jako zahrada s ovocnými stromy. Původní dům se sedlovou střechou z třicátých let minulého století byl zčásti přestavěn, kolaudace proběhla v r. 2009. Jsou zde dvě bytové jednotky, původní 1+1 s verandou, koupelnou, WC a spíží, vyžaduje rekonstrukci. Nová část domu je podsklepená prádelna, kotelna a technická místnost. V přízemí se nachází kuchyň, obývací pokoj se vstupem na terasu, ložnice, koupelna a samostatné WC. V 1.NP sestává ze dvou pokojů, komory a nevyužitého prostoru, vhodného k vestavbě ložnic. IS: elektřina - 230 a 380V, voda dva zdroje napojené do domu, vlastní studna a obecní vodovod, odpady jsou svedené do kanalizace. Vytápění ústřední topení na tuhá paliva. Elektřina je přivedená i do pergoly a stodoly. Střešní krytiny: na obytné části betonové tašky, na stodolách a chlévě eternit. Obec Snět se nachází v malebné přírodě na rozhraní Středočeského kraje a Vysočiny, v blízkosti vodní nádrže Švihov. Základní občanská vybavenost v nedalekých Dolních Kralovicích MŠ, ZŠ, pošta, ochody s potravinami a smíšeným zbožím, restaurace. Exit D1 66 km (sjezd Loket) je vzdálený 9 km. Pro více informací volejte na uvedené telefonní číslo, v případě zájmu pomůžeme se zajištěním financování. Doporučuji osobní prohlídku. Ev. číslo: 643632. Energetický štítek: G

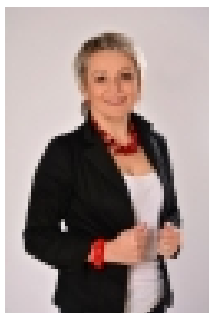
Prodej samostatného RD, 200 m2, Snět (okres Benešov)

Nemovitost nabízí



dumrealit.cz

Realitní makléř



Martina Kavková

Mobil: 602 684 162

kavkova@dumrealit.cz

CENA: (za nemovitost) **5 950 000,- Kč**

Informace o nemovitosti

Počet podlaží objektu	1
Celková podlahová plocha (m2)	200
Druh objektu	cihlová
Stav objektu	dobrý
Energetická třída	G - Mimořádně nevhodná
Vlastní pozemek (m2)	2161
Umístění objektu	nová zástavba
Počet míst k parkování	5
Zastavěná plocha (m2)	565
Užitná plocha (m2)	200
Poloha objektu	samostatný