

Prodej bytu 3+kk, 67 m2, OV, Ústí nad Labem, Klíše, ul. Palachova

# dumrealit.cz<sup>®</sup>



## Prodej bytu 3+kk, 67 m2, OV, Ústí nad Labem, Klíše, ul. Palachova

ČÍSLO ZAKÁZKY: 644974 TYP ZAKÁZKY: prodej

LOKALITA: Ústí nad Labem, Klíše, Palachova

### Prodej bytu 3+kk, 67 m2, OV, Ústí nad Labem, Klíše, ul. Palachova

Dumrealit.cz Vám zprostředkuje k prodeji částečně vybavený byt 3+kk v 1 patře bez výtahu + lodžie v mezipatře s výhledem do vnitrobloku. Byt se nachází v cihlovém domě v klidné části Ústí nad Labem - Klíše. Výměra bytu je 67 m. Byt také disponuje velmi prostorným zděným sklepem, kde si můžete například uskladnit pneumatiky. V domě je i možnost pronájmu dalších místností k uskladnění věcí. Za domem je možnost posezení včetně pěstování například bylinek, zeleniny atd. Dům disponuje též společnou půdou, kde si můžete sušit prádlo.

Byt sestává z prostorné chodby, ze které se vchází do dvou pokojů, do obývacího pokoje a ložnice. Dále se vchází do velmi prostorné koupelny, která má vestavěnou vanu. Obývací pokoj má kuchyňský kout včetně baru jehož součástí je kuchyňská linka včetně spotřebičů - elektrická sklokeramická varná deska, digestoř. V chodbě se nachází menší kumbálek. Z obývacího pokoje se vstupuje do další ložnice, která disponuje velkou šatnou. Topení a ohřev vody je na elektriku. Vedle domu je školka, škola a autobusová zastávka. V blízkosti se nachází obchody jako je Kaufland a jiné.

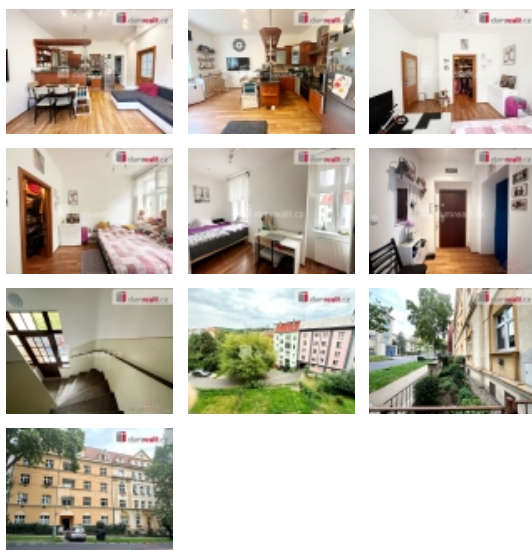
Pokud by jste o bytě uvažovali jako o investici jsou zde nízké náklady na bydlení a fond oprav. Pokud máte jakýkoliv dotaz, neváhejte mne kontaktovat. Ev. číslo: 644360. Energetický štítek: G

**CENA:** (za nemovitost) **3 189 912,- Kč**

### Informace o nemovitosti

Dispozice bytu 3+kk

Číslo podlaží v domě 2



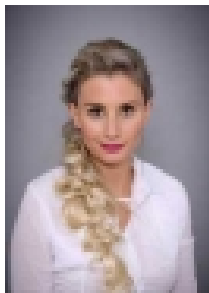
### Nemovitost nabízí



dumrealit.cz

Prodej bytu 3+kk, 67 m2, OV, Ústí nad Labem, Klíše, ul. Palachova

### Realitní makléř



**Ing. Markéta Pokrovskij**

Mobil: 728 292 969

[janurova-pokrovskij@dumrealit.cz](mailto:janurova-pokrovskij@dumrealit.cz)

Počet podlaží objektu	5
Celková podlahová plocha (m2)	67
Druh objektu	cihlová
Stav objektu	velmi dobrý
Energetická třída	G - Mimořádně nevhodná
Vlastnictví	osobní
Vybaveno	Nezařízeno
Počet míst k parkování	1
Užitná plocha (m2)	67