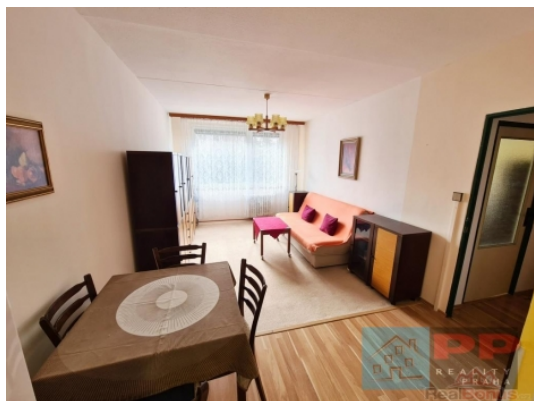


## Prodej bytu 2+kk, 47 m2, OV, , ul. Klapálkova



### Prodej bytu 2+kk, 45m2, OV, Praha 4 - Chodov, ul. Klapálkova

ČÍSLO ZAKÁZKY: 2210 TYP ZAKÁZKY: prodej

LOKALITA: , Klapálkova

#### Prodej bytu 2+kk, 45m2, OV, Praha 4 - Chodov, ul. Klapálkova

ID: P140301. Nabízíme k prodeji byt 2+kk (44,7m2) se sklepem (2,2m2) v klidné a tiché lokalitě Pražského Chodova v části Chodovec (ul. Klapálkova). Byt se nachází ve 3. patře (posledním) velice udržovaného panelového domu. Díky hospodárnému SVJ jsou zde velice příznivé poplatky. Momentálně se za byt platí 2.892 Kč měsíčně. Na domě nejsou úvěry ani dluhy.

Byt byl po dobu užívání pečlivě udržován. Okna jsou orientována jižním směrem do zeleně. Jsou plastová a mají předokenní stínící rolety na elektrické ovládání. V přízemí domu se nachází společná místnost pro kočárky a kola. V domě je k dispozici sušárna.

Stanice metra (C) Roztyly 1 zastávka BUS 135, metro Chodov dvě zastávky BUS 115. Před domem je dobré a bezpečné parkování.

Sportovní a relaxační vyžití v okolí:

- \* Hamerský rybník a okolí (cca 10min. chůze) - sportovní areál, cyklistika, naučná stezka, odpočinková zóna;
- \* Roztyly - metro C, Kunratický les rekreace.

Doporučujeme osobní prohlídku. S hypotékou vám ráda pomůže naše šikovná úvěrová specialista.

**CENA:** (za nemovitost) **4 690 000,- Kč**

#### Nemovitost nabízí



**Vladimír Plachuta - realitní kancelář**

Petrohradská 216/3, 101 00 Praha 10 - Vršovice

#### Informace o nemovitosti

Dispozice bytu	2+kk
Číslo podlaží v domě	4
Počet podlaží objektu	4
Celková podlahová plocha (m2)	47
Druh objektu	panelová
Stav objektu	velmi dobrý
Energetická třída	C - Úsporná
Vlastnictví	osobní

Prodej bytu 2+kk, 47 m2, OV, , ul. Klapáalkova

**Realitní makléř**



**Plachuta Vladimír**

Mobil: +420 603 264 618

[plachuta@vpreality.cz](mailto:plachuta@vpreality.cz)

<b>Druh bytu</b>	v panelovém domě
<b>Počet podlaží pod zemí</b>	1
<b>Vybavení</b>	sklep
<b>Umístění objektu</b>	klidná část obce
<b>Vybaveno</b>	Částečně zařízeno
<b>Topení</b>	Ústřední - dálkové
<b>Užitná plocha (m2)</b>	47
<b>Druh stavby</b>	budova/y, hala/y
<b>Poloha objektu</b>	samostatný