

Prodej bytu 1+kk, 42 m<sup>2</sup>, OV, Praha 9, Střížkov, ul. Zakšínská



## Velmi prostorný byt 1+kk 42,5m<sup>2</sup>,

ČÍSLO ZAKÁZKY: 223476 TYP ZAKÁZKY: prodej

LOKALITA: Praha 9, Střížkov, Zakšínská

### Velmi prostorný byt 1+kk 42,5m<sup>2</sup>,

Nabízím k prodeji velmi prostorný byt 1+kk na Střížkově. Byt se nachází ve zvýšeném 1. podlaží. Díky své prostorné dispozici je vhodný pro jednotlivce, či pro mladý pár, jako startovací bydlení, ale i případně pro seniory, díky bezbariérovému přístupu a pěší dostupnosti Polikliniky Prosek.

Za vchodovými dveřmi nalezneme předsíň s s botníkem, věšákem a prostornou vestavnou skříň. V obývací části je oddělen prostor na spaní a tím se opticky zvětšuje celá místnost. V koupelně je i přes přítomnost vany a umyvadla dostatek prostoru pro pračku a sušičku. Součástí bytu je útulný balkón s výhledem do ulice před domem. K bytu dále náleží garážové stání a sklep.

Okolí domu je klidné a tiché a nabízí veškerou občanskou vybavenost, MHD a zastávku metra C - Střížkov.

Byt je díky modernímu standardu vhodný i jako investice na pronájem. Rád Vám pomohu zajistit nejvýhodnější financování. Rád Vám vše předvedu na osobní prohlídce.

## Informace o nemovitosti

Dispozice bytu 1+kk

Číslo podlaží v domě 1

Celková podlahová plocha (m<sup>2</sup>) 42

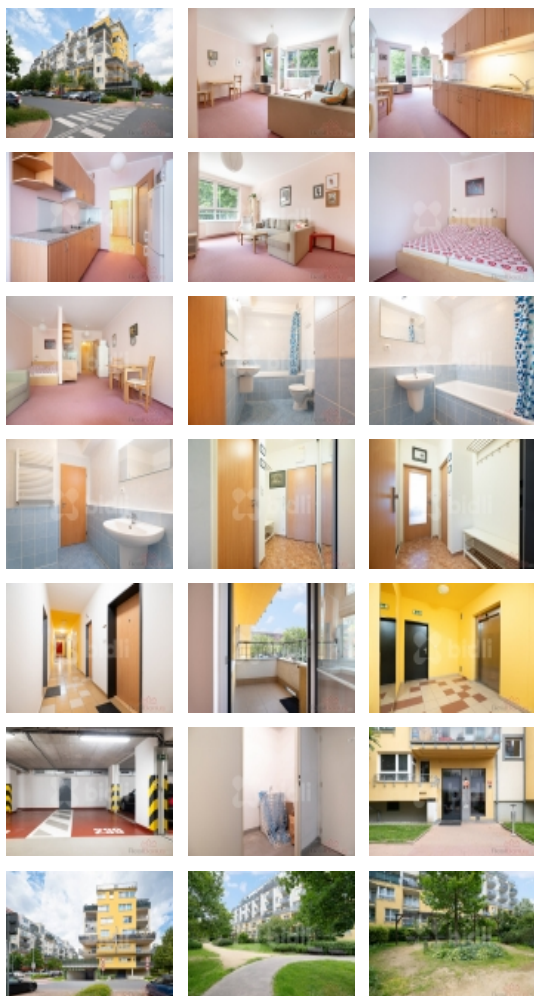
Druh objektu cihlová

Stav objektu velmi dobrý

Vlastnictví osobní

Plocha balkonu (m<sup>2</sup>) 2

Plocha sklepu (m<sup>2</sup>) 2



Prodej bytu 1+kk, 42 m2, OV, Praha 9, Střížkov, ul. Zakšínská

### Nemovitost nabízí



### Bidli reality, a.s.

Jindřišská 889/17  
Nové Město  
110 00 Praha 1

### Realitní makléř



### Matti Erlebach

Mobil: 774 110 007  
[info@bidli.cz](mailto:info@bidli.cz)

<b>Bezbariérový byt</b>	ano
<b>Vybavení</b>	balkon výtah sklep
<b>Telekomunikace</b>	Internet
<b>Topení</b>	Ústřední - dálkové
<b>Doprava</b>	MHD
<b>Elektřina</b>	230 V
<b>Voda</b>	dálkový vodovod
<b>Odpad</b>	Městská kanalizace
<b>Plyn</b>	Není
<b>Občanská vybavenost</b>	Škola Zdravotnická zařízení Pošta Supermarket Kompletní síť obchodů a služeb Restaurace
<b>Bytové jádro</b>	Zděné
<b>Parkování</b>	garáž