

Prodej samostatného RD, 110 m<sup>2</sup>, Rohatec (okres Hodonín) - exkluzivně



# bidli



## Prodej rodinný dům 5+1 (CPP 110m<sup>2</sup>), pozemek 923m<sup>2</sup>, garáž, Rohatec

ČÍSLO ZAKÁZKY: 219563 TYP ZAKÁZKY: prodej

LOKALITA: Rohatec (okres Hodonín), Mírová

### Prodej rodinný dům 5+1 (CPP 110m<sup>2</sup>), pozemek 923m<sup>2</sup>, garáž, Rohatec

Nabízíme k prodeji polo-řadový rodinný dům o dispozici 5+1+1 v obci Rohatec, ulice Mírová, okres Hodonín. Tento dům se nachází na pozemku o velikosti 923 m<sup>2</sup> a jeho aktuální užitná plocha činí 110 m<sup>2</sup>. Dům je v udržovaném původním stavu (vhodný k rekonstrukci), vybaven novými plastovými okny (instalovanými v roce 2022) a pravidelně revidovaným kotlem.

Hlavní přednosti domu:

Dispozice 5+1+1: Dům nabízí dostatek prostoru pro rodinné bydlení. Možnost rozšíření: Z prostorné půdy lze vytvořit další samostatnou obytnou jednotku, což umožňuje samostatné schodiště. Celková obytná plocha může být rozšířena až na 160 m<sup>2</sup>.

Garáž a parkování: K domu náleží vlastní garáž o velikosti 15 m<sup>2</sup> a prostor na pozemku umožňuje parkování dalších až 4 aut.

Hospodářská stavení: Za domem se nacházejí hospodářská stavení (dílny, kůlny) o celkové ploše cca 50 m<sup>2</sup>.

Inženýrské sítě:

Elektřina

Plyn

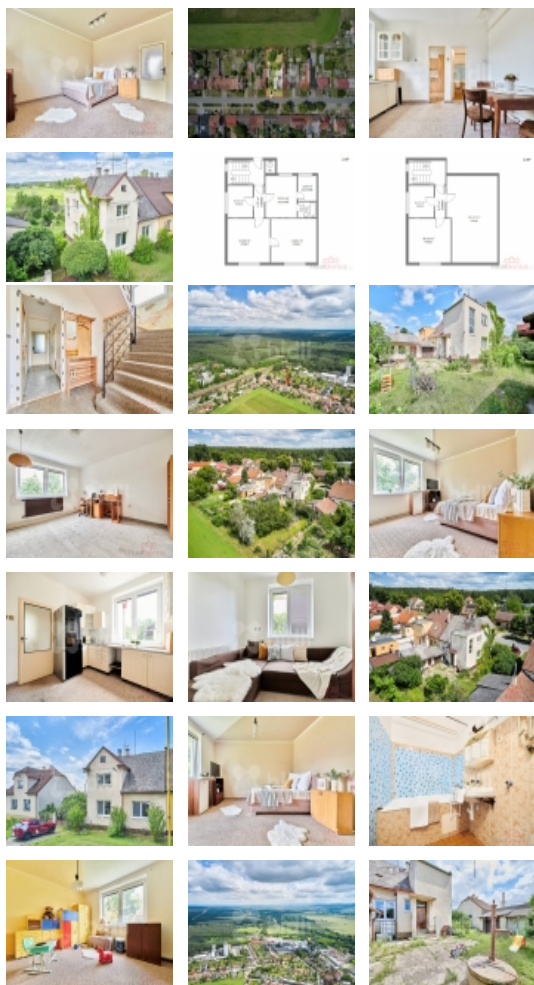
Obecní kanalizace

Voda (obecní i vlastní studna)

Tento dům je ideální pro ty, kteří hledají nemovitost k rekonstrukci podle vlastních představ. Klidná lokalita v obci Rohatec nabízí příjemné bydlení s veškerou občanskou vybaveností v blízkém dosahu.

Pro více informací a prohlídku nás prosím kontaktujte na níže uvedených kontaktech. Těšíme se na setkání s Vámi.

Tento dům může být právě tím, co jste hledali. Inzerovaná cena je kompletní včetně DPH a zahrnuje i provizi Bidli (právní servis včetně úschovy kupní ceny, poplatky na KN atd).



Prodej samostatného RD, 110 m2, Rohatec (okres Hodonín) - exkluzivně

**CENA:** (za nemovitost) **3 990 000,- Kč**

### Informace o nemovitosti

<b>Počet podlaží objektu</b>	2
<b>Celková podlahová plocha (m2)</b>	220
<b>Druh objektu</b>	cihlová
<b>Stav objektu</b>	před rekonstrukcí
<b>Energetická třída</b>	G - Mimořádně neehospodárná
<b>Vlastnictví</b>	osobní
<b>Počet podlaží pod zemí</b>	1
<b>Vlastní pozemek (m2)</b>	923
<b>Plocha sklepu (m2)</b>	10
<b>Vybavení</b>	sklep zahrada podkroví
<b>Umístění objektu</b>	klidná část obce
<b>Telekomunikace</b>	Telefon Internet
<b>Ostatní rozvody</b>	Kabelová televize Kabelové rozvody
<b>Vybaveno</b>	Částečně zařízeno
<b>Topení</b>	Lokální - plynové
<b>Doprava</b>	vlak silnice MHD autobus
<b>Elektrina</b>	230 V 380 V
<b>Voda</b>	dálkový vodovod vlastní studna
<b>Odpad</b>	Městská kanalizace
<b>Plyn</b>	Zaveden
<b>Občanská vybavenost</b>	Škola Školka Zdravotnická zařízení Pošta Kompletní síť obchodů a služeb Restaurace Místní úřad Kulturní zařízení Koupaliště
<b>Parkování</b>	garáž

### Realitní makléř



**Tomáš Prudík**

Mobil: 774 110 007

[info@bidli.cz](mailto:info@bidli.cz)

Prodej samostatného RD, 110 m2, Rohatec (okres Hodonín) - exkluzivně

Počet míst k parkování	5
Zastavěná plocha (m2)	107
Plocha parcely (m2)	923
Ostatní	Plot Garáž
Užitná plocha (m2)	110
Nebytové prostory (m2)	45
Užitná plocha v přízemí (m2)	78
Dílna (m2)	50
Plocha zahrady (m2)	751
Komunikace	asfaltová
Poloha objektu	samostatný
Další nebytový objekt	přízemní
Velikost bytů (3+1, 2+kk atd.)	5+1+1
K dispozici od	31.05.2024

Prodej samostatného RD, 110 m2, Rohatec (okres Hodonín) - exkluzivně

**Nemovitost nabízí**



**Bidli reality, a.s.**

Jindřišská 889/17

Nové Město

110 00 Praha 1