

Prodej bytu 2+1, 59 m2, OV, Most, ul. tř. Budovatelů - exkluzivně



## Prodej bytu 2+kk, 59 m2, OV, Most, ul. tř. Budovatelů

ČÍSLO ZAKÁZKY: 223301 TYP ZAKÁZKY: prodej

LOKALITA: Most, tř. Budovatelů

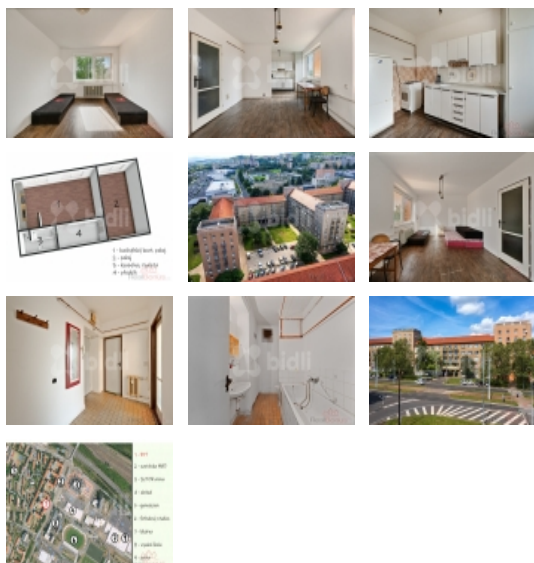
### Prodej bytu 2+kk, 59 m2, OV, Most, ul. tř. Budovatelů

Představte si útulný byt v cihlovém domě, který vám poskytne klid a pohodlí, po kterém toužíte. Prostorná obytná zóna plynule přechází do kuchyňského koutu, což vytváří otevřený prostor, ideální pro rodinná setkání nebo odpočinek po náročném dni. Koupelna, vám poskytne dostatek místa a komfortu, už žádné kompromisy mezi prostorem na praní a relaxační vanou. A díky velkým oknům je byt celý den zalitý slunečním světlem, což vytváří příjemnou a pozitivní atmosféru. Nachází se sice na rušném sídlišti, ale s veškerou občanskou vybaveností doslova pod nosem. Obchody, restaurace, školy a zdravotnická zařízení - vše je jen pár kroků od vás. V rámci našich služeb kromě zajištění klasické hypotéky představujeme také revoluční možnost financování - optimální řešení pro každého, kdo touží po nákupu svého snu, ale zatím nemá dostatek hotovosti nebo mu banka nevyhověla. S naším unikátním financováním přes vlastní družstvo je vše snazší a dostupnější. Stačí uhradit akontační poplatek a zbytek částky rozložit do přijatelných měsíčních splátek.

CENA: (za nemovitost) **900 000,- Kč**

### Informace o nemovitosti

|                               |         |
|-------------------------------|---------|
| Dispozice bytu                | 2+1     |
| Číslo podlaží v domě          | 4       |
| Počet podlaží objektu         | 5       |
| Celková podlahová plocha (m2) | 59      |
| Druh objektu                  | cihlová |
| Stav objektu                  | dobrý   |
| Vlastnictví                   | osobní  |



### Nemovitost nabízí



### Bidli reality, a.s.

Jindřišská 889/17  
Nové Město  
110 00 Praha 1

Prodej bytu 2+1, 59 m<sup>2</sup>, OV, Most, ul. tř. Budovatelů - exkluzivně**Realitní makléř****Josef Hůd'a**

Mobil: 774 110 007

[info@bidli.cz](mailto:info@bidli.cz)

|                               |  |
|-------------------------------|--|
| <b>Vybaveno</b>               | Nezařzeno  |
| <b>Topení</b>                 | Ústřední - dálkové   |
| <b>Doprava</b>                | vlak<br>silnice<br>MHD<br>autobus  |
| <b>Elektřina</b>              | 230 V  |
| <b>Voda</b>                   | dálkový vodovod  |
| <b>Odpad</b>                  | Městská kanalizace   |
| <b>Plyn</b>                   | Zaveden  |
| <b>Občanská vybavenost</b>    | Škola<br>Školka<br>Zdravotnická zařízení<br>Pošta<br>Supermarket<br>Kompletní síť obchodů a služeb<br>Restaurace<br>Místní úřad<br>Kulturní zařízení<br>Koupaliště |
| <b>Bytové jádro</b>           | Zděné  |
| <b>Parkování</b>              | u domu (veřejné)   |
| <b>Počet míst k parkování</b> | 40   |