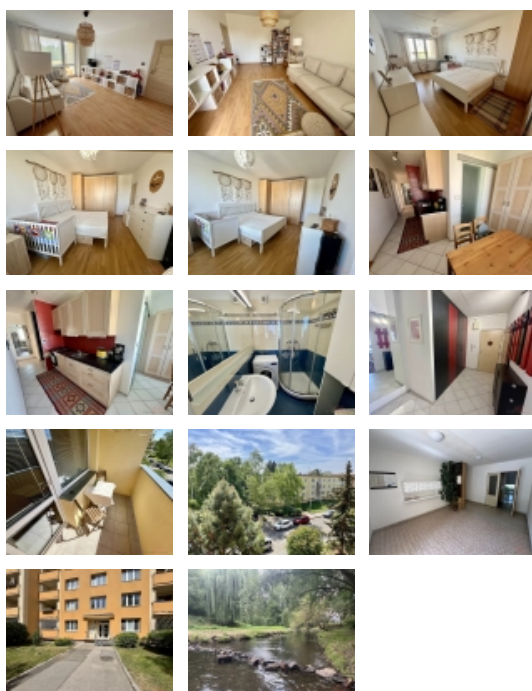


## Prodej bytu 2+1, 63 m2, OV, Praha 10, Hostivař, ul. Na Groši



### Prodej bytu 2+1, 65 m2

ČÍSLO ZAKÁZKY: 148 TYP ZAKÁZKY: prodej

LOKALITA: Praha 10, Hostivař, Na Groši

#### Prodej bytu 2+1, 65 m2

V zastoupení majitelů Vám nabízím příjemný, velmi světlý, útulný byt v osobním vlastnictví o dispozici 2+1 v klidné lokalitě v Praze 10 - Hostivaři. Celková výměra bytu je 67 m2 - byt 63 m2, lodžie 2 m2 a sklípek 2 m2. Byt se nachází v panelovém domě z r. 1990 ve třetím patře s výtahem a prošel rekonstrukcí. Plastová okna jsou situována - kuchyň, jídelní kout a ložnice na sever a obývací místnost se vstupem na lodžii je na jižní stranu. V obývacích pokojích je laminátová podlaha, v kuchyni, jídelně a předsíni je dlažba. Součástí prodeje je kuchyňská linka vč. elektrospotřebičů (plynový sporák, el. trouba, myčka) a vestavěné skříně, které jsou na míru v předsíni a obývacích místnostech. V bytě je samostatná zděná koupelna se sprchovým koutem a samostatná, rovněž zděná, toaleta. Celý dům je zateplen a prochází revitalizací: plastová okna, nový výtah a celkově je čistý a velmi udržovaný. U domu je vzrostlá zeleň, ulice je jednosměrná a parkování před domem je zdarma. V blízkosti je Hostivařský lesopark s přehradou, okolí potoka Botič je překrásné, množství parků a odpočinkových míst k procházkám, vzhledem k velkému množství sportovišť a dětských hřišť je tato lokalita ideální pro rodiny s dětmi. Je velmi dobře dostupné na MHD - 5 min. chůze - tramvajové, autobusové i vlakové zastávky. V okolí je rovněž plná občanská vybavenost - obchody, poliklinika, pošta, školy, sportoviště, restaurace, kavárny, kino. V dochozí vzdálenosti je oblíbený Tolcův dvůr.

CENA: (za nemovitost) **6 780 000,- Kč**

**Nemovitost nabízí**

**ČESKÁ REALITNÍ AGENTURA**

Na Hačálce 193, Tehov

**Realitní makléř**

**Vladka Muchová**

Telefon: +420 606 663 220

Mobil: +420 606 663 220

[muchova@cragentura.cz](mailto:muchova@cragentura.cz)

### Informace o nemovitosti

Dispozice bytu	2+1
Číslo podlaží v domě	3
Celková podlahová plocha (m2)	63
Druh objektu	panelová
Stav objektu	velmi dobrý
Energetická třída	G - Mimořádně nevhodná
Vlastnictví	osobní
Lodžie (m2)	2

Prodej bytu 2+1, 63 m2, OV, Praha 10, Hostivař, ul. Na Groši

<b>Plocha sklepu (m2)</b>	2
<b>Bezbariérový byt</b>	ano
<b>Vybavení</b>	balkon
<b>Umístění objektu</b>	klidná část obce
<b>Doprava</b>	vlak
<b>Odpad</b>	Městská kanalizace
<b>Plyn</b>	Zaveden
<b>Stáří objektu</b>	1990
<b>Počet míst k parkování</b>	1
<b>Užitná plocha (m2)</b>	67
<b>Komunikace</b>	asfaltová