

Pronájem bytu 1+1, 36 m², OV, Praha 5, Smíchov, ul. Stroupežnického



Pronájem byt 1+1, 36 m², balkon, sklep, Stroupežnického, Smíchov, Praha 5

ČÍSLO ZAKÁZKY: 19005 TYP ZAKÁZKY: pronájem

LOKALITA: Praha 5, Smíchov, Stroupežnického

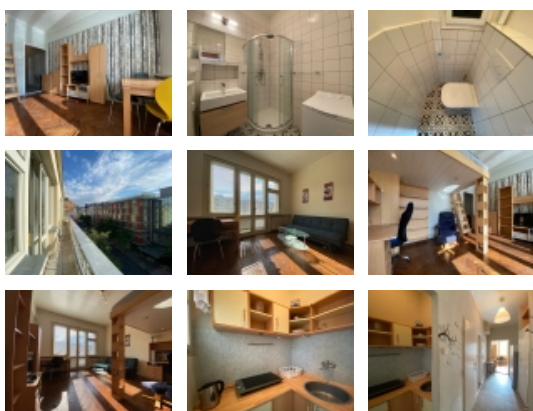
Pronájem byt 1+1, 36 m², balkon, sklep, Stroupežnického, Smíchov, Praha 5

Nabízíme k pronájmu kompletně zařízený byt 1+1, 36 m², balkon a sklep (6 m²) v ulici Stroupežnického, Smíchov, Praha 5. Byt se nachází v ulici naproti OC Nový Smíchov. Byt sestává ze vstupní chodby, kde je umístěný menší kuchyňský kout s oknem (varná deska, nádobí, lednice s mrazákem), dále nově zrekonstruovaná koupelna se sprchovým koutem, oddělená toaleta, zařízený obývací pokoj viz. foto (patro pro dvojlůžko - dvě matrace), dále nová třímístná rozkládací pohovka, možné rozložení na dvojlůžko. V chodbě bytu: 1x velká šatní skříň, dále 2x menší skříň. K bytu náleží prostorný sklep v suterénu domu. Byt je připravený k nastěhování od 01.08.2024. Bytem Vás rádi provedeme dle dohody. V případě zájmu o prohlídku bytu zde prosím zanechte zprávu i s Vašimi kontakty (email, mobilní číslo) a informacemi o Vás. Budeme Vás kontaktovat zpětně. Prohlídka možná kdykoliv po dohodě. Děkujeme za pochopení.

CENA: (za měsíc) **14 950,- Kč**

Informace o nemovitosti

| | |
|--|------------------------|
| Dispozice bytu | 1+1 |
| Číslo podlaží v domě | 4 |
| Počet podlaží objektu | 5 |
| Celková podlahová plocha (m ²) | 36 |
| Druh objektu | cihlová |
| Stav objektu | po rekonstrukci |
| Energetická třída | G - Mimořádně nevhodná |
| Vlastnictví | osobní |
| Počet podlaží pod zemí | 1 |
| Plocha balkonu (m ²) | 4 |
| Plocha sklepu (m ²) | 5 |
| Vybavení | balkon |
| Umístění objektu | centrum |



Nemovitost nabízí

LeoReal spol. s r.o.

Blatnická 4219/4
62800 Brno

Realitní makléř



Ing. Olina Umlauf

Mobil: +420 777 918 885
olina.umlaufo@email.cz

Pronájem bytu 1+1, 36 m2, OV, Praha 5, Smíchov, ul. Stroupežnického

| | |
|----------------------------------|--------------------|
| Telekomunikace | Telefon |
| Doprava | vlak |
| Odpad | Městská kanalizace |
| Užitná plocha (m2) | 36 |
| Komunikace | dlážděná |
| Charakter okolní zástavby | obchodní a obytná |