

Prodej samostatného RD, 152 m<sup>2</sup>, Jesenice, Zdiměřice (okres Praha-západ)



## M&M realty holding, a.s.



### Prodej rodinného domu, 152 m<sup>2</sup>, Jesenice, ul. Hrnčířská

ČÍSLO ZAKÁZKY: 874779 TYP ZAKÁZKY: prodej

LOKALITA: Jesenice, Zdiměřice (okres Praha-západ), Hrnčířská

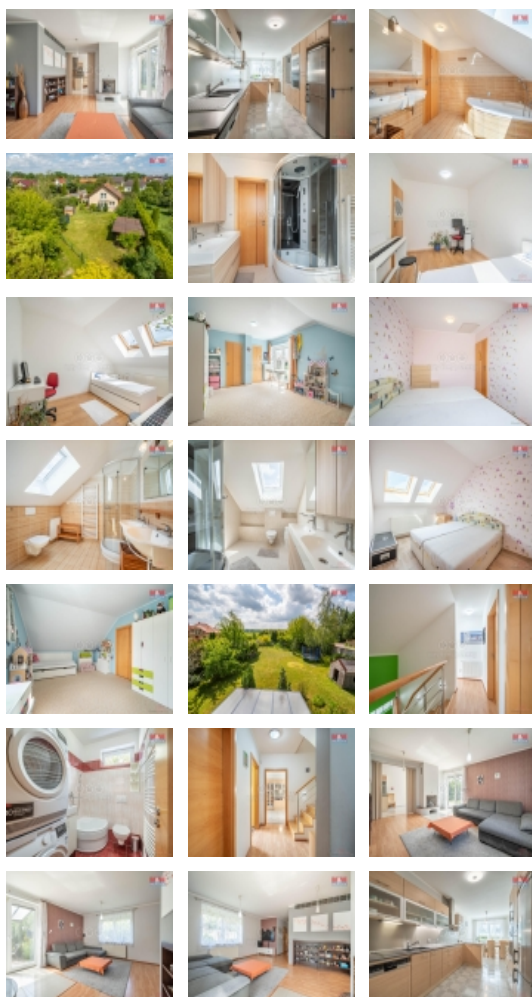
#### Prodej rodinného domu, 152 m<sup>2</sup>, Jesenice, ul. Hrnčířská

Nabízíme k prodeji rodinný dům s dispozicí 5+kk situovaný v lukrativní části obce Jesenice - Zdiměřice okr. Praha západ. Dům stojí na samostatném, rohovém pozemku s celkovou plochou 1210 m<sup>2</sup>. Udržovaná zahrada s jezírkem, pergolou na venkovní posezení a mnoha zákoutími pro dětské dovádění, nabízí ideální místo pro trávení času s rodinou a přáteli. Nemovitost poskytuje celkem 152 m<sup>2</sup> užitné plochy, která zahrnuje prostorný obývací pokoj s krbem, oddělenou kuchyni s jídelnou, dva dětské pokoje, ložnici a tři koupelny. Lokalita zaručuje především výbornou dostupnost a takřka pěší vzdálenost od základní školy Zdiměřice. Pro ty, kteří hledají snadné spojení do Prahy s kvalitním bydlením ve vlastním domě s nádhernou zahradou je tato nabídka ideální možností. Rád Vás domem provedu osobně, proto si co nejdříve sjednejte termín prohlídky.

CENA: (za nemovitost) **17 500 000,- Kč**

#### Informace o nemovitosti

Počet podlaží objektu	2
Druh objektu	cihlová
Stav objektu	velmi dobrý
Vlastnictví	osobní
Vlastní pozemek (m <sup>2</sup> )	1210
Umístění objektu	okrajová zástavba
Telekomunikace	Internet
Vybaveno	Nezařizeno
Topení	Lokální - plynové Lokální - elektrické



Prodej samostatného RD, 152 m2, Jesenice, Zdiměřice (okres Praha-západ)

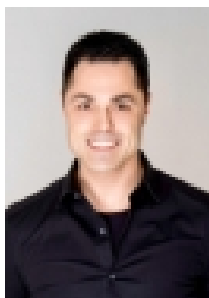
### Nemovitost nabízí



### M&M reality holding a. s.

Krakovská 1675/2  
Praha - Nové Město  
11000

### Realitní makléř



### Křehlík David

Telefon: 296 399 006  
[info@mmreality.cz](mailto:info@mmreality.cz)

<b>Doprava</b>	silnice MHD
<b>Elektřina</b>	230 V 380 V
<b>Voda</b>	dálkový vodovod
<b>Odpad</b>	Městská kanalizace
<b>Plyn</b>	Zaveden
<b>Občanská vybavenost</b>	Škola Školka Zdravotnická zařízení Pošta Kompletní síť obchodů a služeb
<b>Rok kolaudace</b>	2005
<b>Parkování</b>	venkovní stání
<b>Počet míst k parkování</b>	3
<b>Zdroj teplé vody</b>	kotel bojler
<b>Ostatní</b>	Plot
<b>Užitná plocha (m2)</b>	152
<b>Inženýrské sítě</b>	Vodovod Kanalizace Plyn
<b>Poloha objektu</b>	samostatný