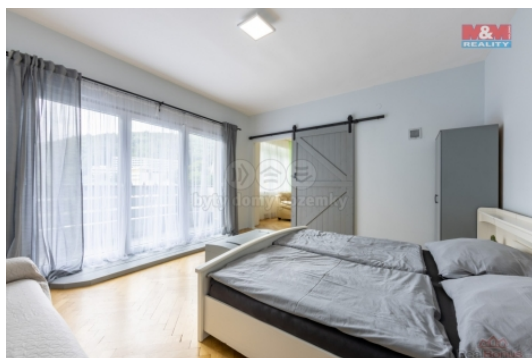


Prodej bytu 4+1, OV, Jáchymov (okres Karlovy Vary), ul. K Lanovce



M&M reality holding, a.s.



Prodej bytu 4+1, 135 m², Jáchymov, ul. K Lanovce

ČÍSLO ZAKÁZKY: 875267 TYP ZAKÁZKY: prodej

LOKALITA: Jáchymov (okres Karlovy Vary), K Lanovce

Prodej bytu 4+1, 135 m², Jáchymov, ul. K Lanovce

Tento byt na první pohled uchvátí svou velkorysou dispozicí. S celkovou plochou 135 m² se budete cítit jako v rodinném domě, nikoliv v běžném bytě. Každý pokoj je prostorný a světlý, což zajišťuje maximální komfort pro vás i vaši rodinu.

Vkusně zařízený interiér bytu doplňuje unikátní krb, který vám přinese nenahraditelný pocit tepla a útulnosti. Představte si, jak trávíte zimní večery s rodinou u plápolajícího ohně.

Z vaší nové ložnice a kuchyně se budete každé ráno kochat dechberoucím výhledem na vrcholky Krušných hor. Představte si ten pocit, když pijete ranní kávu a sledujete, jak se příroda probouzí.

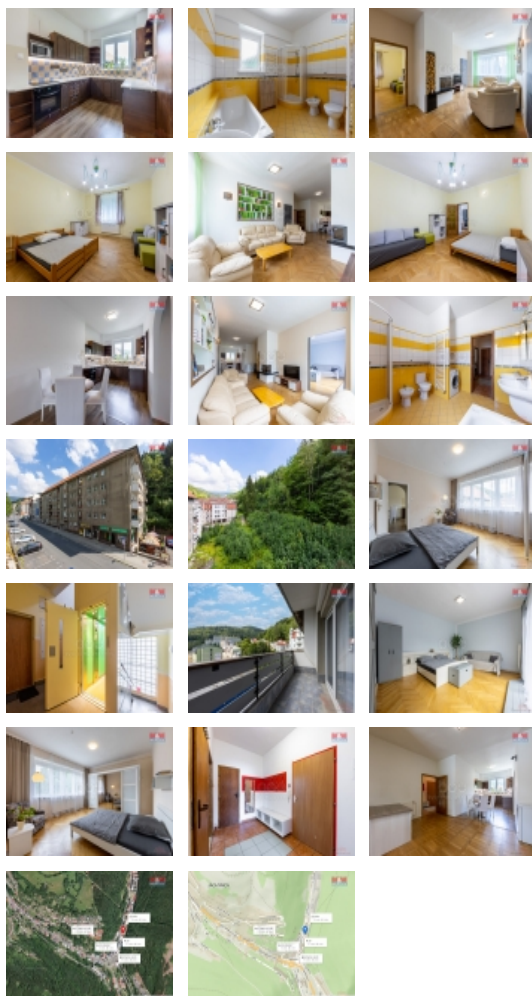
Byt se nachází v klidné části Jáchymova, přesto však v blízkosti veškeré občanské vybavenosti. Vše, co potřebujete? obchody, školy, restaurace? máte na dosah ruky. Navíc, zastávka skibusu, který vás pohodlně dopraví do blízkého skiareálu Klínovec, je jen kousek od domu.

Pro milovníky zimních sportů je tento byt absolutním rájem.

CENA: (za nemovitost) **7 725 000,- Kč**

Informace o nemovitosti

Dispozice bytu	4+1
Číslo podlaží v domě	5
Počet podlaží objektu	1
Druh objektu	cihlová



Prodej bytu 4+1, OV, Jáchymov (okres Karlovy Vary), ul. K Lanovce

Nemovitost nabízí



M&M reality holding a. s.

Krakovská 1675/2
Praha - Nové Město
11000

Realitní makléř



Marečková Romana

Telefon: 296 399 006
info@mmreality.cz

Stav objektu	velmi dobrý
Vlastnictví	osobní
Vybavení	výtah sklep
Umístění objektu	klidná část obce
Vybaveno	Nezařizeno
Topení	Lokální - plynové
Elektřina	230 V
Voda	dálkový vodovod
Odpad	Městská kanalizace
Plyn	Zaveden
Občanská vybavenost	Škola Školka Zdravotnická zařízení Pošta Kompletní síť obchodů a služeb
Rok rekonstrukce	2022
Počet míst k parkování	2
Ostatní	Výtah
Užitná plocha (m2)	135
Inženýrské sítě	Vodovod Plyn