

Prodej komerčního objektu , Staňkovice, Chlum (okres Kutná Hora)



## M&M reality holding, a.s.



### Prodej nemovitostí v obci Chlum u Staňkovic

ČÍSLO ZAKÁZKY: 851202 TYP ZAKÁZKY: prodej

LOKALITA: Staňkovice, Chlum (okres Kutná Hora)

#### Prodej nemovitostí v obci Chlum u Staňkovic

Hledáte nadstandardní soukromí a velkorysý prostor pro své podnikání? Pak právě pro vás je zde tato jedinečná nabídka rodinné usedlosti se 3 stavbami na pozemcích o celkové ploše 4677 m<sup>2</sup> v obci Chlum u Staňkovic v okrese Kutná Hora. V tomto souboru nemovitostí se skrývá velký potenciál.

Rodinný dům, kde z velké části proběhla rozsáhlá rekonstrukce má dispozici 4+1+2 koupelny a prostor pro vybudování další místnosti v podkroví.

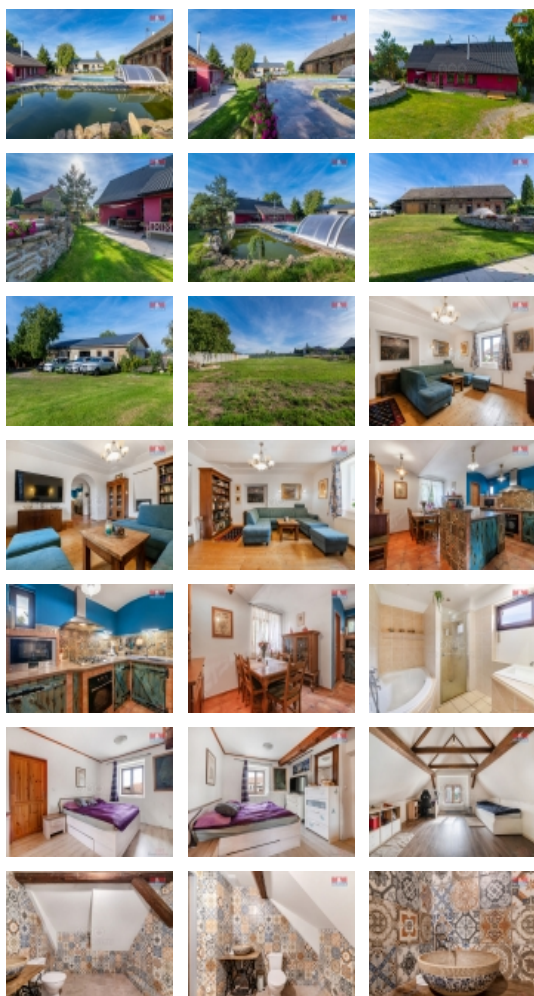
Další stavbou je velká stodola, která nabízí 2 dílny, soukromý bar, skladovací prostor a vstup do velkých půdních prostor.

Nově vystavená garáž umožňuje parkování několika aut a motorek. Ve všech budovách lze vystavět množství apartmánů k pronajímání všudypřítomným turistům, kteří tuto hojně vyhledávají.

Velký potenciál rovněž skýtá samostatný obezděný pozemek s vlastním vjezdem, který je v územním plánu určen k výstavbě rodinných domů. Obec Chlum je vzdálená 5 km od Uhlířských Janovic a jen kousek od Kolína a Kutné Hory, v Praze jste za 40 minut?

#### Informace o nemovitosti

Číslo podlaží v domě	1
Počet podlaží objektu	1
Druh objektu	cihlová
Stav objektu	po rekonstrukci
Vlastnictví	osobní
Vlastní pozemek (m <sup>2</sup> )	4677
Umístění objektu	klidná část obce
Telekomunikace	Internet
Topení	Lokální - plynové



Prodej komerčního objektu , Staňkovice, Chlum (okres Kutná Hora)

**Nemovitost nabízí**



**M&M reality holding a. s.**

Krakovská 1675/2  
Praha - Nové Město  
11000

Doprava	silnice autobus
Odpad	Septik
Parkování	kryté stání
Počet míst k parkování	6
Zdroj teplé vody	kotel
Účel budovy	Jiný
Užitná plocha (m2)	175
Inženýrské sítě	Vodovod Plyn

**Realitní makléř**



**Chalupníček Martin**

Telefon: 296 399 006  
[info@mmreality.cz](mailto:info@mmreality.cz)