

Prodej řadového RD, 63 m<sup>2</sup>, Jáchymov (okres Karlovy Vary)



**M&M realty holding, a.s.**



## Prodej rodinného domu, 63 m<sup>2</sup>, Jáchymov, ul. Jiráskova

ČÍSLO ZAKÁZKY: 874612 TYP ZAKÁZKY: prodej

LOKALITA: Jáchymov (okres Karlovy Vary), Jiráskova

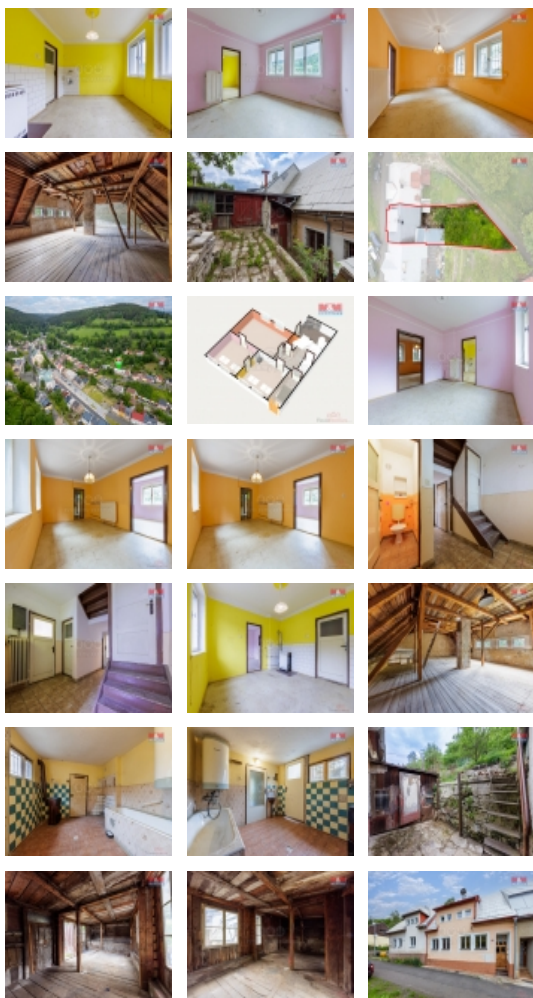
### Prodej rodinného domu, 63 m<sup>2</sup>, Jáchymov, ul. Jiráskova

Dovolte mi představit vám jedinečnou příležitost k pořízení rodinného domu, který se nachází v Jiráskově ulici v okrajové části města Jáchymov. Toto město leží na úpatí Krušných hor, přibližně 16 km od Karlových Varů. Dům je v původním stavu a bude vyžadovat rekonstrukci, ale umožní si jej upravit dle vlastních představ. Nemovitost není podsklepená. Vstupní chodbou se dostanete do malé předsíně v přízemí domu. Zde se nachází tři samostatné místnosti: dva pokoje a kuchyň. Dále zde naleznete záchod a koupelnu. Jednou z velkých výhod této nemovitosti je prostorná půda, která po rekonstrukci může nabídnout další obytný prostor. Z koupelny je východ na malý dvorek s malou kůlnou. Po kovových schodech se dostanete na svažitou zahradu a k druhé velké kůlně. Město Jáchymov je známé svou bohatou historií a krásnou přírodou. Blízkost Krušných hor nabízí nespočet možností pro turistiku, cyklistiku a lyžování.

CENA: (za nemovitost) **1 999 000,- Kč**

### Informace o nemovitosti

Počet podlaží objektu	2
Druh objektu	cihlová
Stav objektu	dobrý
Vlastnictví	osobní
Vlastní pozemek (m <sup>2</sup> )	239
Umístění objektu	klidná část obce
Topení	Lokální - tuhá paliva Ústřední - dálkové
Doprava	silnice autobus



Prodej řadového RD, 63 m2, Jáchymov (okres Karlovy Vary)

**Nemovitost nabízí**



**M&M reality holding a. s.**

Krakovská 1675/2  
Praha - Nové Město  
11000

**Realitní makléř**



**Musil Boris**

Telefon: 296 399 006  
[info@mmreality.cz](mailto:info@mmreality.cz)

<b>Elektřina</b>	230 V 380 V
<b>Voda</b>	dálkový vodovod
<b>Odpad</b>	Městská kanalizace
<b>Občanská vybavenost</b>	Škola Školka Zdravotnická zařízení Pošta Kompletní síť obchodů a služeb
<b>Rok rekonstrukce</b>	2014
<b>Rok kolaudace</b>	1950
<b>Parkování</b>	u domu (veřejné)
<b>Zdroj teplé vody</b>	bojler
<b>Ostatní</b>	Plot
<b>Užitná plocha (m2)</b>	63
<b>Inženýrské sítě</b>	Vodovod Kanalizace
<b>Poloha objektu</b>	řadový