

Prodej pozemku , určený k výstavbě RD, Chlum (okres Česká Lípa)



M&M reality holding, a.s.



Prodej pozemku k bydlení, 1747 m?, Drchlava

ČÍSLO ZAKÁZKY: 857413 TYP ZAKÁZKY: prodej

LOKALITA: Chlum (okres Česká Lípa)

Prodej pozemku k bydlení, 1747 m?, Drchlava

Exkluzivně vám nabízíme pozůstatek rodinného domu s pozemkem o celkové výměře 1747 m² v obci Drchlava. Dům má stále číslo popisné a historicky byl využíván jako hospodářské stavění. Zastavěná plocha domu činí dle katastru 418 m². Pod domem se nacházejí dva velmi zachovalé klenbové sklepy. K pozemku přivedena elektřina i voda z veřejného řádu. Vodoměr je umístěn v domě. Odpady jsou v současné době řešeny přes septik, do budoucna si doporučujeme zřídit vlastní ČOV. Pozemek je rovinatý, v zadní části pozemku se pak nachází ještě jeden sklep. Dle územního plánu je pozemek veden v "PLOCHY BYDLENÍ - VENKOVSKÉ" s hlavním využitím pro bydlení v rodinných domech venkovského typu, s podílem objektů individuální rekreace. Jedná se o velmi klidné místo vhodné jak pro rekreaci, tak i pro trvalé bydlení. Obec Drchlava je vzdálena 70 km od Prahy, nejbližší občanská vybavenost se pak nachází v obci Dubá, která je vzdálena pouhých 7min jízdy autem. Případné financování zajistíme. Více informací v RK.



Nemovitost nabízí



M&M reality holding a. s.

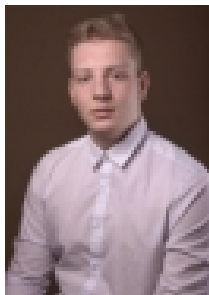
Krakovská 1675/2
Praha - Nové Město
11000

Informace o nemovitosti

Vlastnictví	osobní
Vlastní pozemek (m2)	1747
Vybavení	sklep
Umístění objektu	klidná část obce
Topení	Lokální - elektrické
Doprava	silnice autobus
Elektřina	230 V
Voda	dálkový vodovod

Prodej pozemku , určený k výstavbě RD, Chlum (okres Česká Lípa)

Realitní makléř



Horák Josef

Telefon: 296 399 006

info@mmreality.cz

Odpad	Septik
Parkování	venkovní stání
Ostatní	Plot
Druh pozemku	pro bydlení
Inženýrské sítě	Vodovod Elektřina