

Prodej samostatného RD, 155 m², Josefov, Luh nad Svatavou (okres Sokolov)



M&M reality holding, a.s.



Prodej rodinného domu, 155 m², Luh nad Svatavou - Josefov

ČÍSLO ZAKÁZKY: 869820 TYP ZAKÁZKY: prodej

LOKALITA: Josefov, Luh nad Svatavou (okres Sokolov)

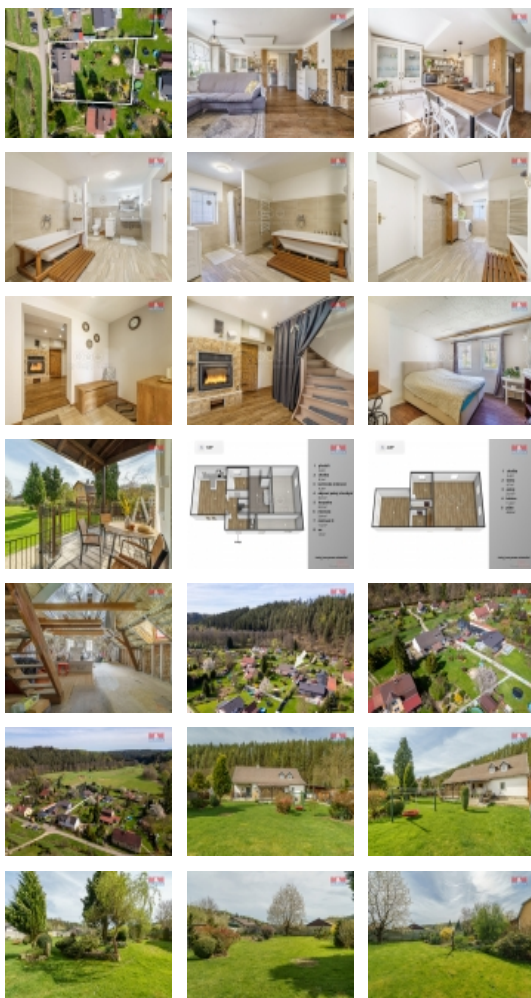
Prodej rodinného domu, 155 m², Luh nad Svatavou - Josefov

Nabízíme k prodeji velký RD s terasou v klidné obci Luh nad Svatavou. Na rovinatém pozemku 1726 m², stojí dům o celkové užitné ploše 155 m², který byl postaven v roce 1920 a po rekonstrukci v roce 2023 upraven k užívání čtyř místností včetně koupelny a nové kuchyňské linky. Dalšími úpravami nevyužitých prostorů 49 m², lze obytný prostor ještě rozšířit dle svých představ. Důležité je zmínit, že dům je odizolován a střecha zateplena nástřikem PUR pěny. Vytápění zajišťují infrapanely a krb s rozvodem horkého vzduchu. Ohřev vody pomocí bojleru. Vodovod veřejný, odpady jsou svedeny do septiku. Na velké okrasné zahradě je kopaná studna. Čistý vzduch, klid, v okolí lesy a řeka. Krásné místo nedaleko Sokolova, do kterého dojedete za 10 minut autem nebo vlakem přímo z obce.

CENA: (za nemovitost) **4 850 000,- Kč**

Informace o nemovitosti

Počet podlaží objektu	2
Druh objektu	cihlová
Stav objektu	dobrý
Vlastnictví	osobní
Vlastní pozemek (m ²)	1726
Vybavení	zahradka
Umístění objektu	klidná část obce
Topení	Lokální - elektrické Jiné
Doprava	vlak silnice



Prodej samostatného RD, 155 m2, Josefov, Luh nad Svatavou (okres Sokolov)

Nemovitost nabízí



M&M reality holding a. s.

Krakovská 1675/2
Praha - Nové Město
11000

Realitní makléř



Růžička Vladimír

Telefon: 296 399 006
info@mmreality.cz

Elektřina	230 V 380 V
Voda	dálkový vodovod vlastní studna
Odpad	Septik
Rok rekonstrukce	2023
Rok kolaudace	1920
Parkování	u domu (veřejné)
Počet míst k parkování	2
Zdroj teplé vody	bojler
Ostatní	Plot
Užitná plocha (m2)	155
Inženýrské sítě	Vodovod
Poloha objektu	samostatný