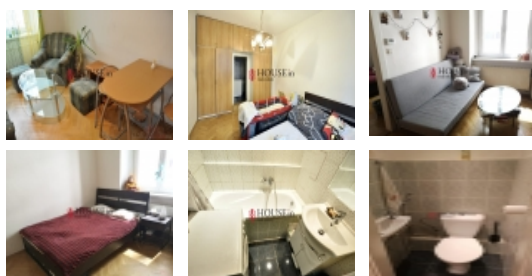


Pronájem bytu 2+kk, 40 m<sup>2</sup>, OV, Praha 5, Košíře, ul. Vrchlického



## Nemovitost nabízí

House IN

## Realitní makléř



**Petr Procházka**

Mobil: +420 777 211 511

[petr.prochazka@housein.cz](mailto:petr.prochazka@housein.cz)

## Pronájem bytu 2+kk 40 m<sup>2</sup>, Praha 5 - Košíře, ul. Vrchlického

ČÍSLO ZAKÁZKY: PP638042 TYP ZAKÁZKY: pronájem  
4 - Košíře

LOKALITA: Praha 5, Košíře, Vrchlického

### Pronájem bytu 2+kk 40 m<sup>2</sup>, Praha 5 - Košíře, ul. Vrchlického

Naše společnost Vám nabízí k dlouhodobému pronájmu vybavený byt 2+kk s okny do dvora, o celkové výměře 40 m<sup>2</sup>, v 1. patře cihlového domu v ulici Vrchlického, Praha 5 - Košíře, nedaleko zastávky tramvaje Klamovka.

Dispozice a vybavení bytu: obytný pokoj se sedací soupravou, konferenčním stolem s vybavenou kuchyňskou linkou (lednice s mrazákem, el. varná deska) + jídelní stůl, zařízená ložnice s dvou-lůžkem a skříní, koupelna s vanou a pračkou, chodba, komora a samostatné WC. Podlahy tvoří parkety po renovaci a dále dlažba. Vytápění a ohřev vody je řešen plynovým kotlem.

V místě se nelézá veškerá občanská vybavenost a skvělá dopravní dostupnost do centra na metro Anděl - zastávka tramvaje Klamovka 2 min. Skvělé procházky jsou v nedalekém parku Klamovka. V případě zájmu volejte, pište email, případně sms.

Byt je vhodný pro jednotlivce nebo pár, bez zvířat. Provize pro RK je 15 tis Kč + DPH a vratná kauce pro majitele je jeden měsíční nájem s poplatky. Pro více informací kontaktujte makléře. Večer a o víkendů nebo při aktuální nedostupnosti telefonu pište email nebo sms. Byt je volný od 1.7.2024. Prohlídky jsou možné již nyní.

**CENA:** (za měsíc) **13 000,- Kč**

## Informace o nemovitosti

Dispozice bytu	2+kk
Číslo podlaží v domě	2
Celková podlahová plocha (m <sup>2</sup> )	40
Druh objektu	cihlová
Stav objektu	velmi dobrý
Energetická třída	G - Mimořádně neekonomická
Vlastnictví	osobní

**Pronájem bytu 2+kk, 40 m2, OV, Praha 5, Košíře, ul. Vrchlického**

<b>Umístění objektu</b>	centrum
<b>Telekomunikace</b>	Telefon Internet
<b>Topení</b>	Ústřední - plynové
<b>Doprava</b>	MHD
<b>Voda</b>	zdroj pro celý objekt dálkový vodovod
<b>Odpad</b>	Městská kanalizace
<b>Plyn</b>	Zaveden
<b>Užitná plocha (m2)</b>	40
<b>Komunikace</b>	asfaltová
<b>Inženýrské sítě</b>	Vodovod Kanalizace Plyn
<b>Charakter okolní zástavby</b>	obytná
<b>Poloha objektu</b>	řadový
<b>K dispozici od</b>	01.07.2024