

Prodej samostatného RD, 204 m<sup>2</sup>, Klášterec nad Ohří (okres Chomutov)



## M&M reality holding, a.s.



### Prodej domu, 204 m<sup>2</sup>, Klášterec nad Ohří, ul. Kpt. Jaroše

ČÍSLO ZAKÁZKY: 848594 TYP ZAKÁZKY: prodej

LOKALITA: Klášterec nad Ohří (okres Chomutov), Kpt. Jaroše

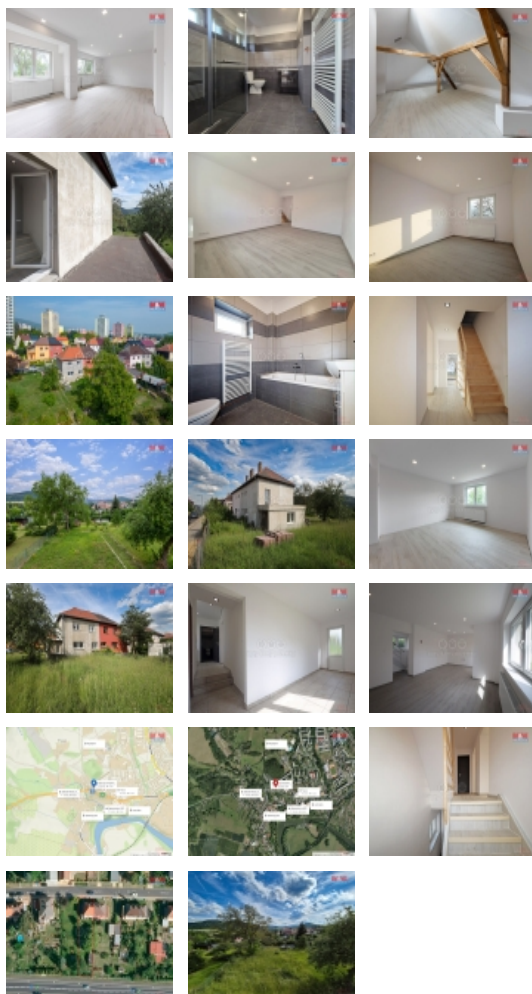
#### Prodej domu, 204 m<sup>2</sup>, Klášterec nad Ohří, ul. Kpt. Jaroše

Nenechte si ujít unikátní šanci na investici do domu v Klášterci, která Vás může zároveň zaujmout jako luxusní bydlení s možností relaxace. Tento dům, který nedávno prošel rekonstrukcí, je situován v prestižní lokalitě Klášterce. Můžete se těšit na dechberoucí výhled na zámek a anglický park, který Vám zpříjemní každý nový den. Nabízíme Vám možnost bydlet v jednom bytě a druhý pronajímat. Po malé úpravě dům nabízí místo pro dva samostatné byty, což tento dům činí ideálním místem pro investici. Už si dokážete představit, jak se na nad vstupní chodbou rozprostírající terase kocháte výhledem a užíváte si čas se svými blízkými? Toto je místo, kde se zastaví čas a Vy si můžete vychutnat každý okamžik. Pro ty, kdo hledají klid a relaxaci, je tu rozlehlá zahrada, která se mírně svažuje a nabízí ideální prostor pro odpočinek. Za povšimnutí stojí také moderní elektrický kotel pro vytápění a ohřev teplé vody, který je umístěn ve sklepě domu. Domluvte si prohlídku ještě dnes.

CENA: (za nemovitost) **5 490 000,- Kč**

#### Informace o nemovitosti

Počet podlaží objektu	1
Druh objektu	cihlová
Stav objektu	dobry
Vlastnictví	osobní
Vlastní pozemek (m <sup>2</sup> )	611
Vybavení	sklep zahrada
Umístění objektu	klidná část obce



Prodej samostatného RD, 204 m<sup>2</sup>, Klášterec nad Ohří (okres Chomutov)

### Nemovitost nabízí



### M&M reality holding a. s.

Krakovská 1675/2  
Praha - Nové Město  
11000

### Realitní makléř



### Marečková Romana

Telefon: 296 399 006  
[info@mmreality.cz](mailto:info@mmreality.cz)

<b>Topení</b>	Lokální - elektrické
<b>Doprava</b>	vlak silnice MHD autobus
<b>Elektřina</b>	230 V
<b>Voda</b>	dálkový vodovod
<b>Odpad</b>	Městská kanalizace
<b>Občanská vybavenost</b>	Škola Školka Zdravotnická zařízení Pošta Kompletní síť obchodů a služeb
<b>Rok rekonstrukce</b>	2022
<b>Parkování</b>	u domu (veřejné)
<b>Počet míst k parkování</b>	1
<b>Zdroj teplé vody</b>	bojler
<b>Ostatní</b>	Plot
<b>Užitná plocha (m<sup>2</sup>)</b>	204
<b>Inženýrské sítě</b>	Vodovod Kanalizace Plyn
<b>Poloha objektu</b>	samostatný