

Prodej bytu 3+kk, OV, Písek, Hradiště, ul. Cihlářská



**M&M realty holding, a.s.**

## Prodej bytu 3+kk, 96 m<sup>2</sup>, Písek, ul. Cihlářská

ČÍSLO ZAKÁZKY: 875787 TYP ZAKÁZKY: prodej

LOKALITA: Písek, Hradiště, Cihlářská

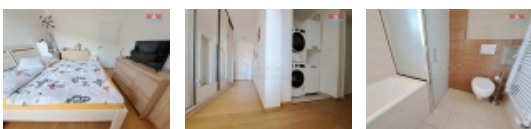
### Prodej bytu 3+kk, 96 m<sup>2</sup>, Písek, ul. Cihlářská

Nabízíme k prodeji byt v osobním vlastnictví, s dispozicí 3+kk s balkónem, o celkové podlahové ploše 78 m<sup>2</sup>. Prodej včetně zděné garáže o ploše 18,2 m<sup>2</sup> a jedno stání pro osobní automobil před domem. Užitná plocha nabízené nemovitosti činí 96 m<sup>2</sup>. Byt se nachází ve 3. NP zděného domu bez výtahu. Bytová rezidence na Hradišti je velmi oblíbená pro své umístění, nedaleko od přírody, v dosahu MHD, obchod, sportoviště, školka. Dispozice: vstupní chodba, samostatné WC s umyvadlem, ložnice, dětský pokoj, koupelna se sprchovým koutem, vanou, umyvadlem a WC. Vytápění tepelným čerpadlem, podlahové vytápění s termostatem v každé místnosti + klimatizace. Ve vybavení bytu je videotelefon. Parkování u domu soukromé, zabezpečeno kamerovým systémem. Bytový, nízkoenergetický dům je moderní variantou bydlení ve městě. Doporučujeme prohlídku.

**CENA:** (za nemovitost) **6 490 000,- Kč**

### Informace o nemovitosti

Dispozice bytu	3+kk
Číslo podlaží v domě	3
Počet podlaží objektu	3
Druh objektu	cihlová
Stav objektu	velmi dobrý
Vlastnictví	osobní
Vybavení	balkon
Umístění objektu	klidná část obce
Topení	Klimatizace Tepelné čerpadlo
Doprava	vlak silnice MHD autobus



Prodej bytu 3+kk, OV, Písek, Hradiště, ul. Cihlářská

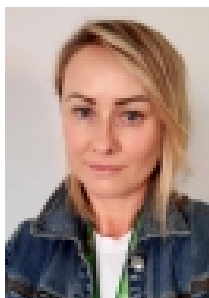
**Nemovitost nabízí**



**M&M reality holding a. s.**

Krakovská 1675/2  
Praha - Nové Město  
11000

**Realitní makléř**



**Klatovská Pavlína**

Telefon: 296 399 006  
[info@mmreality.cz](mailto:info@mmreality.cz)

<b>Elektřina</b>	230 V
<b>Voda</b>	dálkový vodovod
<b>Odpad</b>	Městská kanalizace
<b>Občanská vybavenost</b>	Škola Školka Zdravotnická zařízení Pošta Kompletní síť obchodů a služeb
<b>Parkování</b>	garáž
<b>Počet míst k parkování</b>	1
<b>Užitná plocha (m2)</b>	96