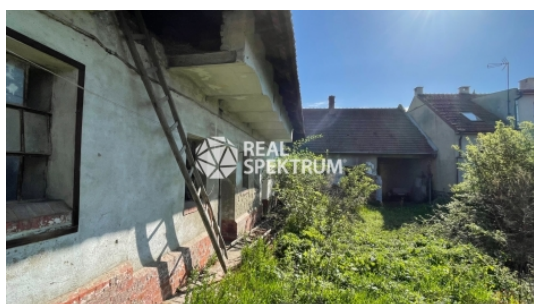


Prodej nájemního domu, Brno, Brněnské Ivanovice (okres Brno-město)



## Prodej hospodářského stavení 760 m<sup>2</sup> - Brno - Brněnské Ivanovice

ČÍSLO ZAKÁZKY: N/RSB/2002 TYP ZAKÁZKY: prodej  
7/23

LOKALITA: Brno, Brněnské Ivanovice (okres Brno-město), Ivanovické náměstí

### Prodej hospodářského stavení 760 m<sup>2</sup> - Brno - Brněnské Ivanovice

Na základě výhradního zastoupení si Vám dovoluji nabídnout velice zajímavou investiční příležitost v rozvojové lokalitě v jižní části města Brna ? na ul. Ivanovické nám. Jedná se o prodej hospodářského stavení s možností přebudování až na 9 oddělených jednotek. Projekt počítá i s dostatečným počtem parkovacích stání.

Výměra pozemku: 789 m<sup>2</sup>

Zastavěná plocha: 468 m<sup>2</sup>

Jedná se o nevyužívaný hospodářský jednopodlažní objekt do tvaru písmenu U, kdy uliční část sloužila k bydlení, dvorní část jako chlévy a v zadní části byla původně stodola.

Byla zpracována studie, která předpokládá s kompletní rekonstrukcí a možností rozšíření o další podlaží, následně by tak vznikla celková užitná plocha o výměře cca 760 m<sup>2</sup>

1.NP ? 394 m<sup>2</sup>

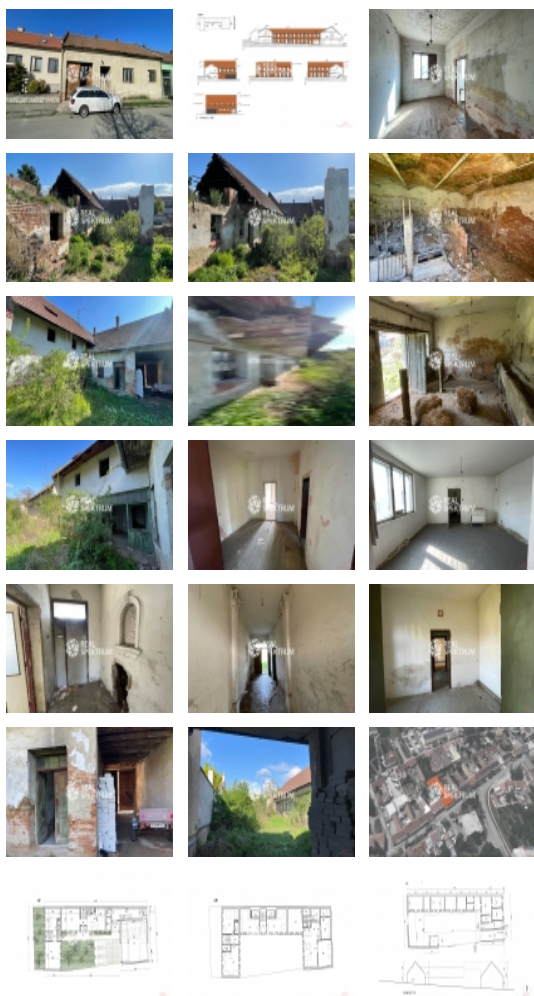
- 4x byt 1kk + čtyři kryté parkovací stání a tři stání ve vnitrobloku budovy

2.NP ? 366 m<sup>2</sup>

- 4x byt 1kk + 1x byt 3kk

Napojení na veškeré inženýrské sítě: voda, elektřina, plyn, odpad. PENB nebyl zpracován.

Bližší informace Vám rád poskytnu v naší realitní kanceláři.



Prodej nájemního domu, Brno, Brněnské Ivanovice (okres Brno-město)

### Nemovitost nabízí



**REAL SPEKTRUM a.s.**

Lidická 77, Brno, 602 00

### Realitní makléř



**Jan Ryšavý**

Mobil: +420 602 156 824

[jan.rysavý@realspektrum.cz](mailto:jan.rysavý@realspektrum.cz)

**CENA:** (za nemovitost) **8 990 000,- Kč**

### Informace o nemovitosti

Druh objektu	cihlová
Stav objektu	špatný
Energetická třída	G - Mimořádně nevhodná
Zastavěná plocha (m2)	760
Plocha parcely (m2)	789
Užitná plocha (m2)	760