

Prodej rohového RD, 94 m<sup>2</sup>, Olešná (okres Rakovník)



## M&M realty holding, a.s.



### Prodej rodinného domu, 94 m<sup>2</sup>, Olešná

ČÍSLO ZAKÁZKY: 848825      TYP ZAKÁZKY: prodej

LOKALITA: Olešná (okres Rakovník)

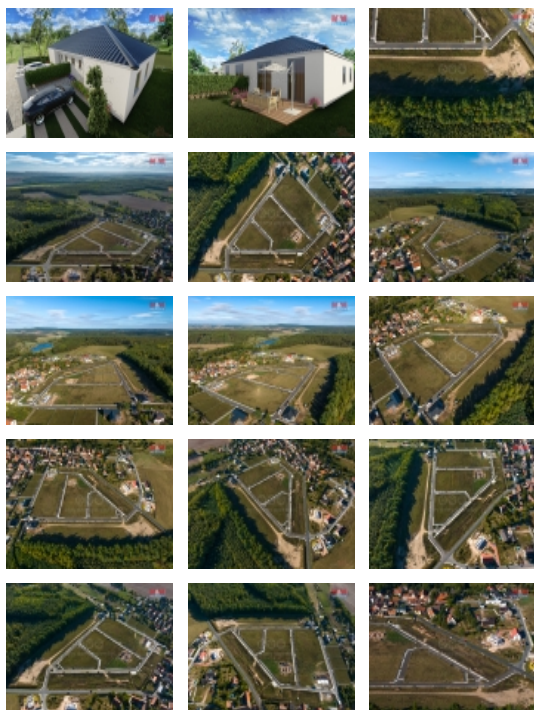
#### Prodej rodinného domu, 94 m<sup>2</sup>, Olešná

V zastoupení významného developera Vám nabízíme prodej výstavby 22-ti domů v provedení na klíč v obci Olešná u Rakovníku. V této krásné lokalitě na okraji obce nabízíme výstavbu domů o velikosti od 65 m<sup>2</sup> užitné plochy s vlastním pozemkem v cenách od 5,8 milionu. Ceny se odvíjí dle velikosti pozemku, užitné plochy domu a použitých standardů. Velikostně nabízíme tři typy domů o velikosti 65, 72 a 94 metrů čtverečních. Po domluvě s developerem možno měnit standardy použitých materiálů. Hned za domem jsou krásné lesy, rybníky a cyklostezky. V obci Olešná se nachází OÚ, samoobsluha COOP, restaurace, pivovar, pošta, mateřská školka. Pokud se vám po městě bude přeci jen stýskat, tak v Praze na Zličíně jste autem za 38 min., okresní město Rakovník je autem pět minut a poskytuje veškerou občanskou vybavenost. Dostupnost dálnice D6 KV-Praha je 5min od obce. Pro případné dotazy neváhejte kontaktovat makléře Michala Linka.

CENA: (za nemovitost) **8 829 000,- Kč**

#### Informace o nemovitosti

Počet podlaží objektu	1
Druh objektu	cihlová
Stav objektu	ve výstavbě (hrubá stavba)
Vlastnictví	osobní
Vlastní pozemek (m <sup>2</sup> )	721
Umístění objektu	klidná část obce
Topení	Lokální - elektrické Jiné Tepelné čerpadlo
Doprava	silnice MHD autobus



Prodej rohového RD, 94 m2, Olešná (okres Rakovník)

**Nemovitost nabízí**



**M&M reality holding a. s.**

Krakovská 1675/2  
Praha - Nové Město  
11000

**Realitní makléř**



**Link Michal**

Telefon: 296 399 006  
[info@mmreality.cz](mailto:info@mmreality.cz)

<b>Elektřina</b>	230 V 380 V
<b>Voda</b>	dálkový vodovod
<b>Odpad</b>	Městská kanalizace
<b>Občanská vybavenost</b>	Škola Školka Zdravotnická zařízení Pošta Supermarket Kompletní síť obchodů a služeb Kulturní zařízení Sportovní areál
<b>Rok kolaudace</b>	2023
<b>Parkování</b>	u domu (veřejné)
<b>Počet míst k parkování</b>	2
<b>Zdroj teplé vody</b>	bojler
<b>Ostatní</b>	Bezbariérový přístup
<b>Užitná plocha (m2)</b>	94
<b>Druh pozemku</b>	zahrada
<b>Poloha objektu</b>	rohový