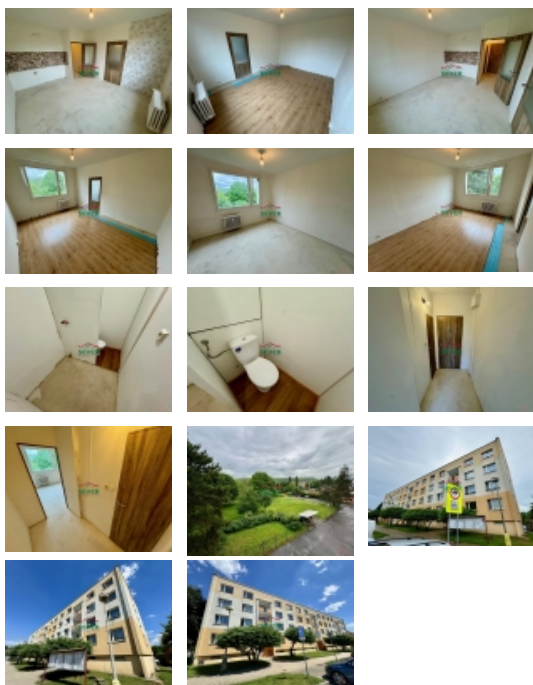


Prodej bytu 1+1, 36 m², DV, Hostomice (okres Teplice), ul. Školní náměstí



Nemovitost nabízí

Nemovitosti SEVER s.r.o.

Josefa Skupy 2357, 434 01 Most

Prodej, byt 1+1, DV, Hostomice, ul. Školní náměstí

ČÍSLO ZAKÁZKY: 4184/3987 TYP ZAKÁZKY: prodej

LOKALITA: Hostomice (okres Teplice), Školní náměstí

Prodej, byt 1+1, DV, Hostomice, ul. Školní náměstí

Nemovitosti SEVER vám zprostředkují koupi bytu v započaté rekonstrukci s dispozicí 1+1 v družstevním vlastnictví v Hostomicích, v ul. Školní náměstí. Byt s výměrou 36 metrů čtverečních se nachází ve druhém patře nízkopodlažního panelového domu bez výtahu v klidné části obce. Byt se skládá z předsině, společně řešené koupelny s toaletou, kuchyně a ložnice. V ložnici je plovoucí podlaha téměř dokončena, na položení v ostatních částech bytu je podlaha připravena. Kuchyňskou linku a koupelnu je třeba dokončit dle vlastního uvážení. K bytu náleží sklepní kóje. Byt je ihned volný k užívání po uhrazení smluvní ceny a převodu na BD. Dům, ve kterém se byt nachází, prošel kompletní revitalizací. V okolí domu je dobré parkování a spousta zeleně. Část občanské vybavenosti nalezneme přímo v Hostomicích (pošta, ZŠ, MŠ, obchod, knihovna, bistro), veškerou vybavenost nalezneme poté ve zhruba 4 kilometry vzdálené Bílíně. V případě zájmu zajistíme optimální variantu financování na tuto nemovitost za zvýhodněných podmínek pro naše klienty.

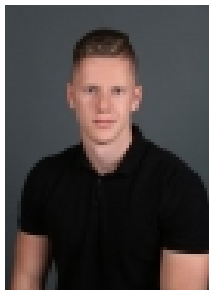
CENA: (za nemovitost) **849 000,- Kč**

Informace o nemovitosti

Dispozice bytu	1+1
Číslo podlaží v domě	3
Počet podlaží objektu	4
Celková podlahová plocha (m ²)	36
Druh objektu	panelová
Stav objektu	velmi dobrý
Energetická třída	D - Méně úsporná
Vlastnictví	družstevní
Druh bytu	v panelovém domě
Počet podlaží pod zemí	1
Vybavení	sklep
Umístění objektu	klidná část obce

Prodej bytu 1+1, 36 m², DV, Hostomice (okres Teplice), ul. Školní náměstí

Realitní makléř



Mgr. Bidmon Libor

Mobil: +420 608 294 638

bidmon@nemovitostisever.cz

Vybaveno	Částečně zařízeno
Topení	Ústřední - dálkové
Elektřina	230 V
Připojení na internet	Jiné
Celková plocha (m ²)	36
Užitná plocha (m ²)	36
Inženýrské sítě	Vodovod Kanalizace Elektřina
Druh stavby	budova/y, hala/y
Poloha objektu	v bloku