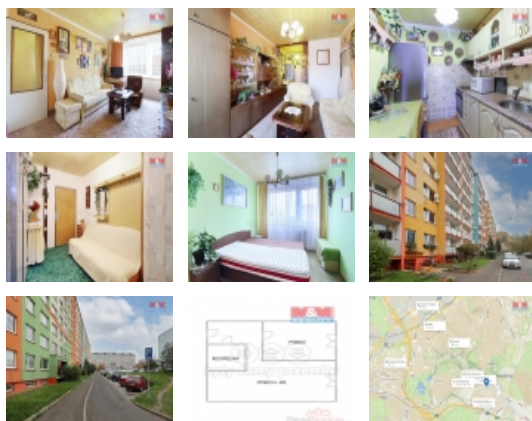


Pronájem bytu 2+kk, DV, Teplice, Prosetice, ul. Rovná



## M&M reality holding, a.s.



### Pronájem bytu 2+kk v Teplicích, ul. Rovná

ČÍSLO ZAKÁZKY: 876352 TYP ZAKÁZKY: pronájem

LOKALITA: Teplice, Prosetice, Rovná

#### Pronájem bytu 2+kk v Teplicích, ul. Rovná

Nabízíme k pronájmu útulný a světlý byt 2+kk o celkové užitné ploše 39m<sup>2</sup>, situovaný v oblíbené a klidné části Prosetice. Byt se nachází na 5. podlaží v panelovém domě. Dispozice bytu zahrnuje příjemnou obývací místnost s kuchyňským koutem, obojí částečně vybaveno potřebnými spotřebiči, ložnici s dostatkem místa pro úložné prostory a koupelnu. K bytu náleží i komora na chodbě pro další možnosti uložení věcí. Prosetice nabízejí veškerou občanskou vybavenost, včetně dobré dopravní dostupnosti do ostatních částí města a zároveň prostředí plné zeleně pro relaxaci. Tato nabídka představuje ideální životní prostor pro jednotlivce či malou rodinu hledající poklidné bydlení s výhodami městské infrastruktury. Nájemné je bez záloh na elektřinu. Provize RK ve výši 1 nájmu. Budeme se na Vás těšit na prohlídce.

CENA: (za měsíc) **10 500,- Kč**

#### Nemovitost nabízí



#### M&M reality holding a. s.

Krakovská 1675/2  
Praha - Nové Město  
11000

#### Informace o nemovitosti

Dispozice bytu	2+kk
Číslo podlaží v domě	5
Počet podlaží objektu	1
Druh objektu	panelová
Stav objektu	dobrý
Vlastnictví	družstevní
Vybavení	výtah sklep
Umístění objektu	sídlišťe
Telekomunikace	Telefon Internet
Topení	Ústřední - dálkové

## Pronájem bytu 2+kk, DV, Teplice, Prosetice, ul. Rovná

## Realitní makléř



Matoušová Adéla

Telefon: 296 399 006

[info@mmreality.cz](mailto:info@mmreality.cz)

<b>Doprava</b>	vlak silnice MHD autobus
<b>Voda</b>	dálkový vodovod
<b>Odpad</b>	Městská kanalizace
<b>Plyn</b>	Zaveden
<b>Občanská vybavenost</b>	Škola Školka Zdravotnická zařízení Pošta Kompletní síť obchodů a služeb
<b>Parkování</b>	u domu (veřejné)
<b>Počet míst k parkování</b>	50
<b>Připojení na internet</b>	Kabelové
<b>Ostatní</b>	Výtah
<b>Užitná plocha (m2)</b>	39
<b>Inženýrské sítě</b>	Vodovod Kanalizace Plyn