

Prodej bytu 1+kk, OV, Plzeň (okres Plzeň-město), ul. Pecháčkova



**M&M reality holding, a.s.**



## Prodej bytu 1+kk, 41 m<sup>2</sup>, Plzeň, ul. Pecháčkova

ČÍSLO ZAKÁZKY: 876121 TYP ZAKÁZKY: prodej

LOKALITA: Plzeň (okres Plzeň-město), Pecháčkova

### Prodej bytu 1+kk, 41 m<sup>2</sup>, Plzeň, ul. Pecháčkova

Nabízíme k prodeji překrásný a světlý byt 1+kk s celkovou užitnou plochou 41,26 m<sup>2</sup> včetně balkonu, byt se nachází ve 3. patře novostavby v klidné části obce Skvrňany. K bytu náleží sklep 2,65 m<sup>2</sup> a garážové stání. Tato nemovitost je ideální jak pro jednotlivce, tak pro mladý pár hledající své první bydlení. Bytový dům se skládá ze 6 nadzemních podlaží a nabízí svým obyvatelům komfortní bydlení v moderním stylu. Byt disponuje dobře řešeným interiérem, kde každý m<sup>2</sup> je využit s maximální efektivitou pro pohodlné bydlení. Poloha v klidném prostředí s rychlým přístupem do centra města, blízkost obchodů, škol i veškeré občanské vybavenosti činí tuto nabídku atraktivním místem pro život. Celkový dojem je umocněn moderním designem a kvalitními materiály, které byly použity jak v interiéru bytu, tak i ve společných prostorách domu. Příjemná atmosféra, bezpečnost a soukromí jsou garantovány jak pro mladé, tak pro starší generace. Pro více informací neváhejte kontaktovat makléře.

CENA: (za nemovitost) **4 621 000,- Kč**

### Informace o nemovitosti

Dispozice bytu	1+kk
Číslo podlaží v domě	3
Počet podlaží objektu	1
Druh objektu	smíšená
Stav objektu	novostavba
Vlastnictví	osobní
Vybavení	balkon výtah sklep



Prodej bytu 1+kk, OV, Plzeň (okres Plzeň-město), ul. Pecháčkova

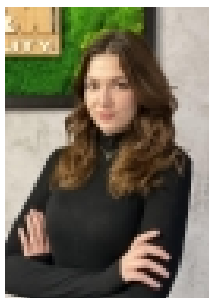
**Nemovitost nabízí**



**M&M reality holding a. s.**

Krakovská 1675/2  
Praha - Nové Město  
11000

**Realitní makléř**



**Hrabáčková Zuzana**

Telefon: 296 399 006  
[info@mmreality.cz](mailto:info@mmreality.cz)

<b>Umístění objektu</b>	klidná část obce
<b>Telekomunikace</b>	Internet
<b>Topení</b>	Ústřední - dálkové
<b>Doprava</b>	vlak silnice MHD autobus
<b>Elektřina</b>	230 V
<b>Voda</b>	dálkový vodovod
<b>Odpad</b>	Městská kanalizace
<b>Občanská vybavenost</b>	Škola Školka Zdravotnická zařízení Pošta Kompletní síť obchodů a služeb
<b>Parkování</b>	u domu (veřejné)
<b>Počet míst k parkování</b>	1
<b>Ostatní</b>	Výtah
<b>Užitná plocha (m2)</b>	41