

Prodej samostatného RD, 102 m<sup>2</sup>, Křečovice, Nahoruby (okres Benešov)



## M&M reality holding, a.s.



### Prodej rodinného domu 102 m<sup>2</sup>, Nahoruby, pozemek 60.016 m<sup>2</sup>

ČÍSLO ZAKÁZKY: 875975 TYP ZAKÁZKY: prodej

LOKALITA: Křečovice, Nahoruby (okres Benešov)

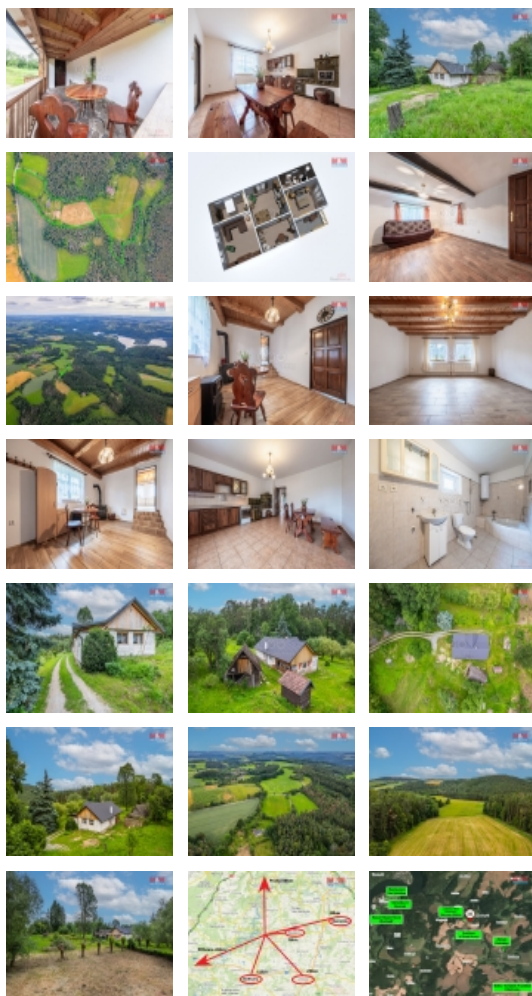
#### Prodej rodinného domu 102 m<sup>2</sup>, Nahoruby, pozemek 60.016 m<sup>2</sup>

Nabízíme k prodeji rodinný dům s rozsáhlými pozemky o celkové ploše 60.016 m<sup>2</sup> v žádané lokalitě u Nové Živohošti na Slapech. Nemovitost se nachází na samotě, kde budete mít naprosté soukromí, užitná plocha domu je v tuto chvíli 102 m<sup>2</sup> s možností rozšíření o půdní vestavbu. Dům prošel rozsáhlou rekonstrukcí, avšak zanechal si své historické kouzlo. Je zde nový krov, střešní krytina, zateplení stropů, podlahy, rozvody elektřiny, vody i odpadu. Zdroj vody je řešen vrtanou studnou, odpady svedeny do jímky. Naprosto výjimečné jsou však přilehlé pozemky, které jsou součástí prodeje a mají celkovou plochu 60.016 m<sup>2</sup>. Mezi nimi jsou lesy, orná půda, louky či ovocný sad. Tato nabídka je vhodná jak na bydlení, tak je zajímavá i z hlediska investice, blízkost Slapské přehrady a velikost pozemků nabízí zajímavé možnosti. Příjezd k nemovitosti je zajištěn po obecní komunikaci, přijďte se prosím přesvědčit osobně, že toto místo je přesně tím, které hledáte.

CENA: (za nemovitost) **8 290 400,- Kč**

#### Informace o nemovitosti

Počet podlaží objektu	1
Druh objektu	smíšená
Stav objektu	velmi dobrý
Vlastnictví	osobní
Vlastní pozemek (m <sup>2</sup> )	60016
Vybavení	sklep
Umístění objektu	samota
Topení	Lokální - tuhá paliva Ústřední - dálkové



Prodej samostatného RD, 102 m<sup>2</sup>, Křečovice, Nahoruby (okres Benešov)

### Nemovitost nabízí



### M&M reality holding a. s.

Krakovská 1675/2  
Praha - Nové Město  
11000

### Realitní makléř



### Budějský Jaroslav

Telefon: 296 399 006  
[info@mmreality.cz](mailto:info@mmreality.cz)

Elektřina	230 V 380 V
Voda	vlastní studna
Odpad	Septik
Rok rekonstrukce	2024
Rok kolaudace	1730
Parkování	venkovní stání
Orientace	
Počet míst k parkování	10
Zdroj teplé vody	bojler
Užitná plocha (m <sup>2</sup> )	102
Komunikace	betonová
Druh pozemku	zahrada
Inženýrské sítě	Elektřina
Poloha objektu	samostatný