

Prodej samostatného RD, 215 m<sup>2</sup>, Vítkov (okres Opava)

# dumrealit.cz<sup>®</sup>



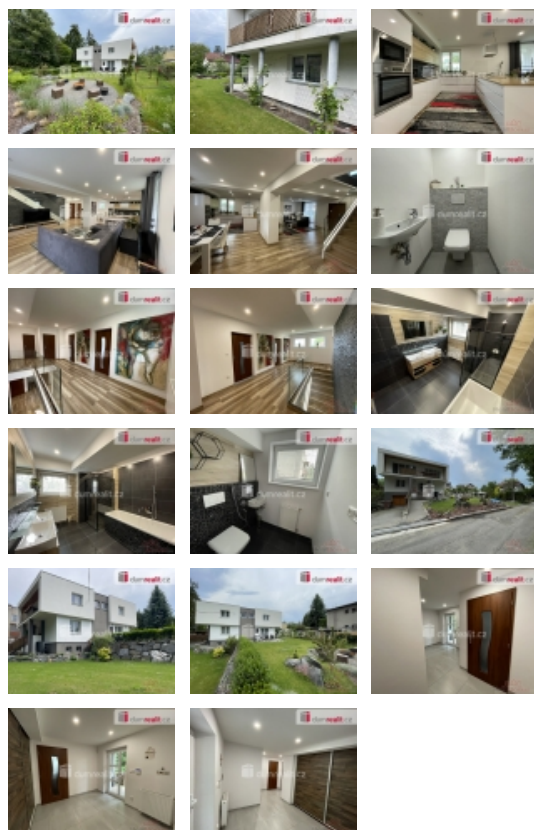
## Prodej samostatného RD, 215 m<sup>2</sup>, Vítkov (okres Opava)

ČÍSLO ZAKÁZKY: 648228 TYP ZAKÁZKY: prodej

LOKALITA: Vítkov (okres Opava), U Nemocnice

### Prodej samostatného RD, 215 m<sup>2</sup>, Vítkov (okres Opava)

, Dovolte mi Vám zprostředkovat prodej moderního a prostorného rodinného domu na ulici U Nemocnice ve Vítkově. Součástí prodeje je také pozemek s celkovou plochou 756 m. Objekt je řešen jako dvoupodlažní s částečným podsklepením. Celková užitná plocha domu činí cca 215 m. V 1. NP se nachází vstupní hala vedoucí ze závětrří, pracovna, společná místnost s kuchyní, spíž, koupelna a samostatné WC. Ve 2. NP jsou k dispozici 4 pokoje (3 z nich mají také přístup vždy na jednu ze dvou lodžii), prostorná koupelna a samostatné WC. V rámci podzemního podlaží se nachází také garáž s příjezdem z přilehlé komunikace na ulici. Obvodové stěny jsou tvořeny z plynosilikátových tvárnic zateplené tepelnou izolací z polystyrenu EPS, v rámci 2. NP se nachází také obvodové stěny z keramických tvárnic Porotherm s tepelnou izolací z minerálních vláken. Stropní konstrukce jsou řešeny jako železobetonové monolitické, nosnou konstrukci ploché střechy tvoří střešní trámy, hydroizolační funkci přebírá krytina tvořena střešní fólií PE. Vytápění objektu zajišťuje tepelné čerpadlo SAMSUNG EHS Mono HT Quiet s řídicí jednotkou, doplněné o zásobník teplé vody o objemu 200 l, a o topnou patronu propojenou s fotovoltaickými panely. O řízení větrání a tepelnou pohodu se stará rekuperační jednotka Wafe 350. Dešťová voda je svedena do akumulární nádrže a může být využita jako závlaha zahrady. Doporučujeme prohlídku! V rámci služeb zajistíme veškerý právní servis i vyřízení financování. Ev. číslo: 647614. Energetický štítek: G



### Informace o nemovitosti

Počet podlaží objektu	2
Celková podlahová plocha (m <sup>2</sup> )	215
Druh objektu	cihlová

Prodej samostatného RD, 215 m2, Vítkov (okres Opava)

Nemovitost nabízí



[dumrealit.cz](http://dumrealit.cz)

Realitní makléř



**Ing. Jarmila Špirutová**

Mobil: 739 123 332

[spirutova@dumrealit.cz](mailto:spirutova@dumrealit.cz)

Stav objektu	velmi dobrý
Energetická třída	G - Mimořádně neekonomická
Vlastní pozemek (m2)	756
Umístění objektu	klidná část obce
Počet míst k parkování	3
Zastavěná plocha (m2)	115
Užitná plocha (m2)	215
Poloha objektu	samostatný