

Prodej blokového RD, 368 m2, Telč, Telč-Podolí (okres Jihlava)



M&M reality holding, a.s.



Prodej rodinného domu v Telči, ul. Masarykova

ČÍSLO ZAKÁZKY: 861066 TYP ZAKÁZKY: prodej

LOKALITA: Telč, Telč-Podolí (okres Jihlava), Masarykova

Prodej rodinného domu v Telči, ul. Masarykova

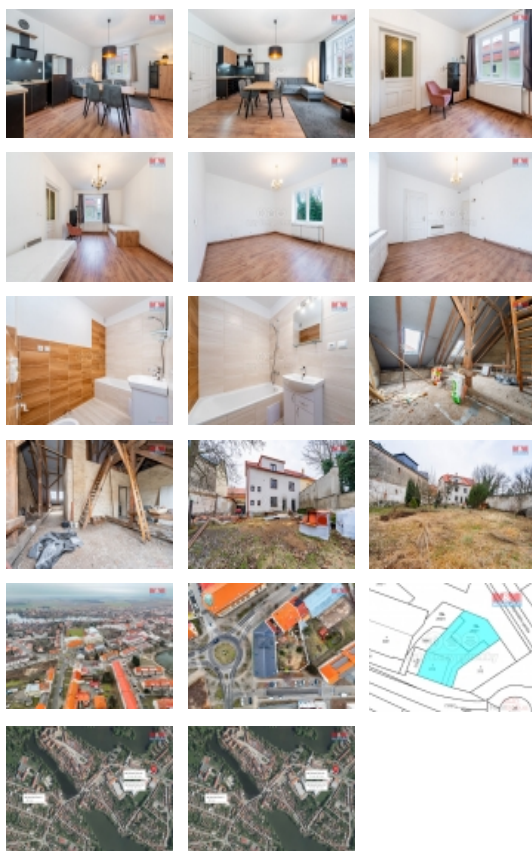
Výjimečný rodinný dům v historickém srdci Telče nabízí ideální kombinaci klidného bydlení a relaxace v malebném prostředí. Tato unikátní nemovitost s 12 místnostmi a 3 nadzemními podlažími má užitnou plochu 368 m² a nachází se na pozemku o rozloze 897 m². Dům je ve výstavbě a připraven k dokončení dle vašich představ. Má ideální polohu pro instalaci fotovoltaických panelů, na které je dům připravený a možnost rozdělení pozemku pro další využití či výstavbu. Tato nemovitost je ideální pro trvalé bydlení, nebo jako luxusní rekreační objekt. Pro více informací nebo pro domluvení prohlídky neváhejte kontaktovat nás. Upravte si tento rodinný dům dle svých představ a potřeb a užijte si nadčasové bydlení v srdci Telče.

Jako bonus mám pro Vás zajištěný tým finančních specialistů, kteří Vám zdarma pomůžou s financováním této nemovitosti.

CENA: (za nemovitost) **16 000 000,- Kč**

Informace o nemovitosti

| | |
|-----------------------|---|
| Počet podlaží objektu | 1 |
| Druh objektu | smíšená |
| Stav objektu | ve výstavbě (hrubá stavba) |
| Vlastnictví | osobní |
| Vlastní pozemek (m2) | 897 |
| Vybavení | sklep zahradka |
| Umístění objektu | centrum |
| Topení | Lokální - plynové Lokální - tuhá paliva Lokální - elektrické Ústřední - dálkové Lokální - kombinované |



Prodej blokového RD, 368 m2, Telč, Telč-Podolí (okres Jihlava)

Nemovitost nabízí



M&M reality holding a. s.

Krakovská 1675/2
Praha - Nové Město
11000

Realitní makléř



Jelínek Tomáš

Telefon: 296 399 006
info@mmreality.cz

| | |
|------------------------|---|
| Doprava | vlak silnice autobus |
| Elektrina | 230 V 380 V |
| Odpad | Městská kanalizace |
| Plyn | Zaveden |
| Občanská vybavenost | Škola Školka Zdravotnická zařízení Pošta Kompletní síť obchodů a služeb |
| Rok rekonstrukce | 2022 |
| Rok kolaudace | 1925 |
| Parkování | venkovní stání |
| Počet míst k parkování | 4 |
| Zdroj teplé vody | bojler |
| Ostatní | Plot |
| Užitná plocha (m2) | 368 |
| Inženýrské sítě | Vodovod Kanalizace Plyn |
| Poloha objektu | v bloku |