

Prodej bytu 4+1, DV, Semily, Podmoklice, ul. Textilní



**M&M reality holding, a.s.**



## Prodej družstevního bytu 4+1 v Semilech, ul. Textilní

ČÍSLO ZAKÁZKY: 861410 TYP ZAKÁZKY: prodej

LOKALITA: Semily, Podmoklice, Textilní

### Prodej družstevního bytu 4+1 v Semilech, ul. Textilní

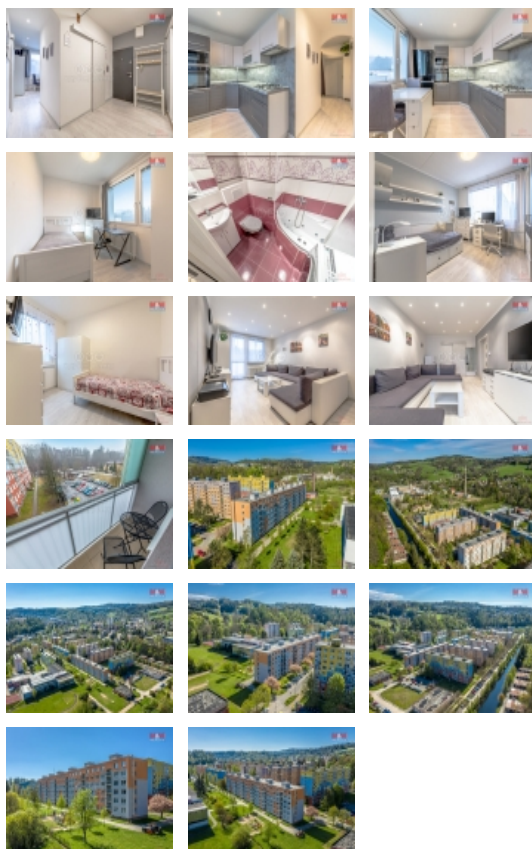
Nabízíme k prodeji jedinečný a kompletně zrekonstruovaný družstevní byt 4+1 o celkové užitné ploše 71 m<sup>2</sup>, který se nachází ve velmi žádané lokalitě části obce Podmoklice, katastrální území Semily. Byt je umístěn ve 3. podlaží z celkových 5 nadzemních podlaží panelového domu s bezbariérovým vstupem. K bytu náleží i prostorné podzemní podlaží, které poskytuje mnoho úložného prostoru. Tento unikátní byt prošel rozsáhlou rekonstrukcí, díky které získal moderní a luxusní vzhled. V bytě najdeme čtyři světlé podmínky. Dispozice 4+1 umožňuje komfortní bydlení pro větší rodinu. Poloha nemovitosti nabízí ideální kombinaci klidného bydlení s výhodami městské infrastruktury. Obec Podmoklice, umístěná na okraji katastrálního území Semily, skýtá vše potřebné pro kvalitní život.

Kontaktujte na prohlídku makléře.

**CENA:** (za nemovitost) **3 800 000,- Kč**

### Informace o nemovitosti

Dispozice bytu	4+1
Číslo podlaží v domě	3
Počet podlaží objektu	1
Druh objektu	panelová
Stav objektu	velmi dobrý
Vlastnictví	jiné
Vybavení	výtah lodžie sklep
Umístění objektu	sídlště



Prodej bytu 4+1, DV, Semily, Podmoklice, ul. Textilní

**Nemovitost nabízí**



**M&M reality holding a. s.**

Krakovská 1675/2  
Praha - Nové Město  
11000

**Realitní makléř**



**Friedrich Petr**

Telefon: 296 399 006  
[info@mmreality.cz](mailto:info@mmreality.cz)

<b>Vybaveno</b>	Nezařizeno
<b>Topení</b>	Ústřední - dálkové
<b>Doprava</b>	silnice autobus
<b>Elektřina</b>	230 V
<b>Voda</b>	dálkový vodovod
<b>Odpad</b>	Městská kanalizace
<b>Plyn</b>	Zaveden
<b>Občanská vybavenost</b>	Škola Školka Zdravotnická zařízení Pošta Kompletní síť obchodů a služeb Kulturní zařízení Sportovní areál
<b>Rok rekonstrukce</b>	2020
<b>Parkování</b>	venkovní stání
<b>Orientace</b>	
<b>Počet míst k parkování</b>	25
<b>Ostatní</b>	Výtah
<b>Užitná plocha (m2)</b>	71
<b>Inženýrské sítě</b>	Vodovod Kanalizace Plyn