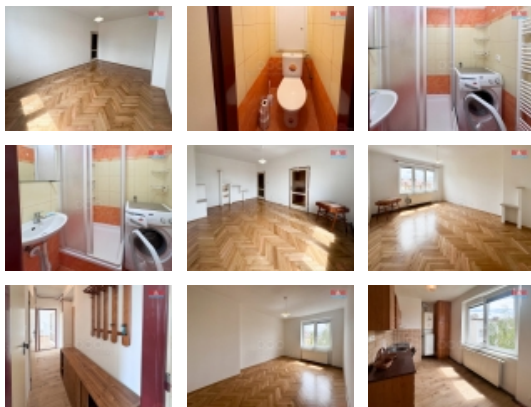


Pronájem bytu 2+1, OV, Litoměřice, ul. Tylova



## M&M reality holding, a.s.



### Pronájem bytu 2+1 v Litoměřicích, ul. Tylova

ČÍSLO ZAKÁZKY: 876274 TYP ZAKÁZKY: pronájem

LOKALITA: Litoměřice, Tylova

#### Pronájem bytu 2+1 v Litoměřicích, ul. Tylova

Nabízíme k pronájmu příjemný byt 2+1 o užitné ploše 58m<sup>2</sup>, který se nachází ve čtvrtém nadzemním podlaží pečlivě udržovaného cihlového domu. Nemovitost se pyšní svojí polohou v klidné části města Litoměřice, což představuje ideální kombinaci klidného bydlení s výbornou dostupností městského ruchu. Byt je ve stavu označeném za dobrý, což znamená, že je ihned připraven k nastěhování bez nutnosti dalších významných investic. K bytu náleží také sklepní kóje, která poskytuje další úložný prostor. Další výhodou tohoto bydlení je blízkost vlakového nádraží, což ocení každý, kdo dojíždí za prací či chce využívat městskou hromadnou dopravu. Nový nájemce získá nerušené bydlení s veškerou občanskou vybaveností v dosahu. Pokud hledáte klidné a přesto dobře dostupné bydlení v Litoměřicích, tento byt je pro Vás správnou volbou. Těšíme se na Vaši návštěvu.

CENA: (za měsíc) **11 000,- Kč**

#### Nemovitost nabízí



#### M&M reality holding a. s.

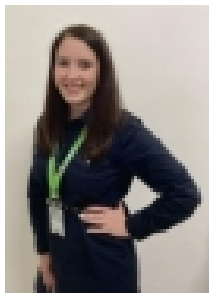
Krakovská 1675/2  
Praha - Nové Město  
11000

#### Informace o nemovitosti

Dispozice bytu	2+1
Číslo podlaží v domě	4
Počet podlaží objektu	1
Druh objektu	cihlová
Stav objektu	dobrý
Vlastnictví	osobní
Vybavení	sklep
Umístění objektu	klidná část obce
Telekomunikace	Internet
Topení	Lokální - plynové Ústřední - dálkové

Pronájem bytu 2+1, OV, Litoměřice, ul. Tylova

**Realitní makléř**



**Zunová Kateřina**

Telefon: 296 399 006

[info@mmreality.cz](mailto:info@mmreality.cz)

<b>Doprava</b>	vlak silnice MHD autobus
<b>Voda</b>	dálkový vodovod
<b>Odpad</b>	Městská kanalizace
<b>Plyn</b>	Zaveden
<b>Občanská vybavenost</b>	Škola Školka Zdravotnická zařízení Pošta Kompletní síť obchodů a služeb
<b>Parkování</b>	u domu (veřejné)
<b>Připojení na internet</b>	Kabelové
<b>Zdroj teplé vody</b>	kotel
<b>Užitná plocha (m2)</b>	58
<b>Inženýrské sítě</b>	Vodovod Plyn