

Prodej samostatného RD, 420 m<sup>2</sup>, Jáchymov (okres Karlovy Vary)



## M&M reality holding, a.s.



### Prodej rodinného domu, 420 m<sup>2</sup>, Jáchymov, ul. Okružní

ČÍSLO ZAKÁZKY: 875888 TYP ZAKÁZKY: prodej

LOKALITA: Jáchymov (okres Karlovy Vary), Okružní

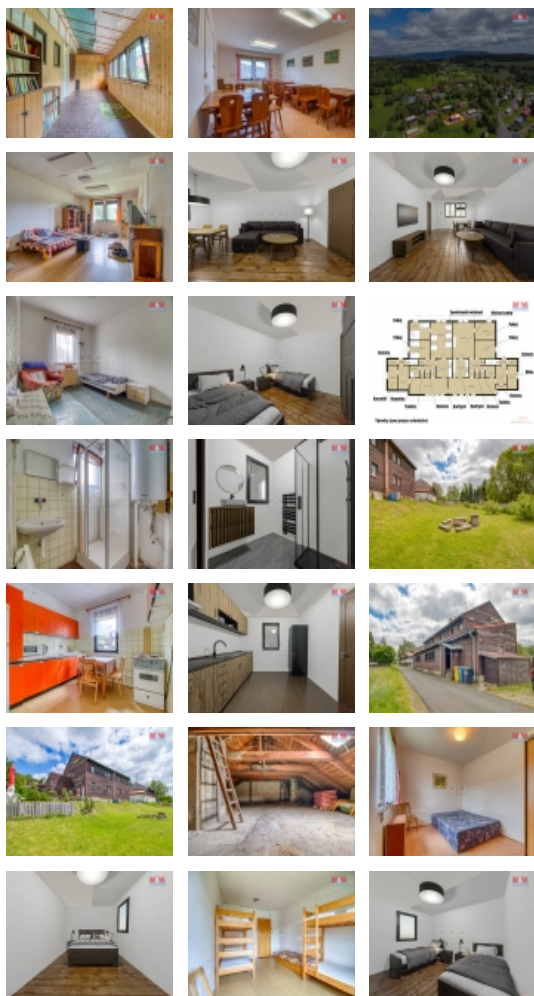
#### Prodej rodinného domu, 420 m<sup>2</sup>, Jáchymov, ul. Okružní

Unikátní Příležitost! Rodinný Dům v Krušných Horách na Prodej. Nabízíme k prodeji exkluzivní rodinný dům situovaný v malebné a klidné části obce Mariánská, Jáchymov. Dům, stojící na samostatném pozemku o rozloze 437 m<sup>2</sup>, se pyšní celkovou užitnou plochou 420 m<sup>2</sup> rozdělených poschodově do celkem 2 nadzemních podlaží. Jeho autentická konstrukce je dřevěná, což domu dodává půvab a soulad s přírodním okolím Krušných hor. Dělení objektu do 4 samostatných apartmánů predestinuje tuto nemovitost k široké škále využití, od rodinného bydlení až po atraktivní investiční projekty v podobě dlouhodobého pronájmu či provozování penzionu. Topení je řešeno akumulací kamny a pro doplnění tepelného komfortu slouží elektrické přímotopy. Domu nechybí ani 2 parkovací stání přímo na pozemku. Za teplým komfortem stojí bojler. Tato nepřehlédnutelná nemovitost v jedné z nejžádanějších lokalit čeká právě na Vás. Pro více informací kontaktujte makléře.

CENA: (za nemovitost) **5 950 000,- Kč**

#### Informace o nemovitosti

Počet podlaží objektu	3
Druh objektu	dřevěná
Stav objektu	dobrý
Vlastnictví	osobní
Vlastní pozemek (m <sup>2</sup> )	437
Umístění objektu	klidná část obce
Topení	Lokální - elektrické Ústřední - elektrické
Doprava	silnice



Prodej samostatného RD, 420 m<sup>2</sup>, Jáchymov (okres Karlovy Vary)

**Nemovitost nabízí**



**M&M reality holding a. s.**

Krakovská 1675/2  
Praha - Nové Město  
11000

**Realitní makléř**



**Kost'ová Pavlína**

Telefon: 296 399 006  
[info@mmreality.cz](mailto:info@mmreality.cz)

<b>Elektřina</b>	230 V
<b>Voda</b>	dálkový vodovod
<b>Odpad</b>	Městská kanalizace
<b>Rok rekonstrukce</b>	1986
<b>Rok kolaudace</b>	1958
<b>Parkování</b>	u domu (veřejné)
<b>Počet míst k parkování</b>	2
<b>Zdroj teplé vody</b>	bojler
<b>Užitná plocha (m<sup>2</sup>)</b>	420
<b>Inženýrské sítě</b>	Vodovod Plyn Elektřina
<b>Poloha objektu</b>	samostatný