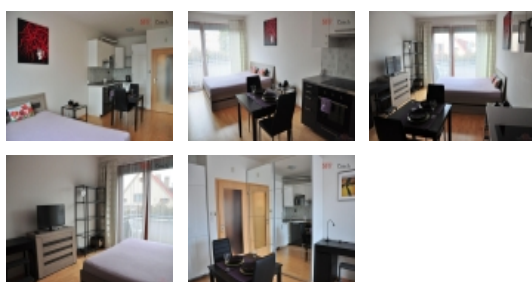


Pronájem bytu 1+kk, 35 m², OV, Praha 6, Břevnov, ul. Bělohorská - exkluzivně

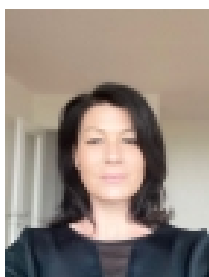


Nemovitost nabízí

SFF Czech s.r.o.

Svitáková 6
Praha 5
155 00

Realitní makléř



Mocková Simona

Mobil: +420 604 274 607
info@sffczech.cz

Moderní byt zařízený k pronájmu Praha 6 lokalita Břevnov blízko parku Hvězda a Ladronka

ČÍSLO ZAKÁZKY: 79/5086 TYP ZAKÁZKY: pronájem

LOKALITA: Praha 6, Břevnov, Bělohorská

Moderní byt zařízený k pronájmu Praha 6 lokalita Břevnov blízko parku Hvězda a Ladronka

Od 1.9.2024. Dlouhodobý nebo střednědobý pronájem moderního zařízeného bytu 1+kk (35 m²) s balkónem v ulici Bělohorská, Praha 6 - Břevnov.

Útulný byt se nachází ve 2. patře nového bytového domu s výtahem v hlavní místnosti s vybaveným kuchyňským koutem, jídelním koutem a noční zónou s velkou postelí, TV a šatní skříní, noční stolek, policový systém dále koupelny se sprchou, toaletou, pračkou a vstupní halou s velkou šatní skříní.

Kuchyň je vybavena troubou, sklokeramickou deskou, rychlovarnou konvicí, mikrovlnnou troubou, lednicí s mrazákem, digestoří, nádobím a příbory.

Skvělá lokalita, 1 min. chůzí tramvajová zastávka Malý Břevnov (č. 25, 22) jen 15 min. od letiště, 20 min. tramvají č. 22 do centra města nebo 15 min. na Pražský hrad, 4 min. autobusem č. 347 na metro Nemocnice Motol (zelená - A), 4 zastávky metrem od Dejvické, pár minut od oblíbeného Parku Hvězda nebo sportovního centra Ladronka, v pěší vzdálenosti od Hypermarketu a místních restaurací. Soukromé parkoviště je před domem. Vhodné pro jednotlivce nebo pár. Měsíční nájem: 15.800 Kč + 2.870 Kč veškeré poplatky včetně energií a internetu.

Majitel požaduje vratnou jistotu. Zvířata nejsou povolena.

Volné ihned.

CENA: (za měsíc) **15 800,- Kč**

Informace o nemovitosti

Dispozice bytu	1+kk
Číslo podlaží v domě	3
Počet podlaží objektu	5
Celková podlahová plocha (m ²)	35

Pronájem bytu 1+kk, 35 m², OV, Praha 6, Břevnov, ul. Bělohorská - exkluzivně

Druh objektu	smíšená
Stav objektu	novostavba
Energetická třída	C - Úsporná
Vlastnictví	osobní
Druh bytu	v panelovém domě
Počet podlaží pod zemí	1
Vybavení	balkon výtah
Umístění objektu	centrum
Vybaveno	Nezařízeno
Topení	Ústřední - dálkové
Elektřina	230 V
Připojení na internet	Jiné
Celková plocha (m²)	35
Užitná plocha (m²)	35
Inženýrské sítě	Elektřina
Druh stavby	budova/y, hala/y
Poloha objektu	samostatný