

Prodej řadového RD, 200 m2, Příbram, Příbram V-Zdaboř

dumrealit.cz[®]



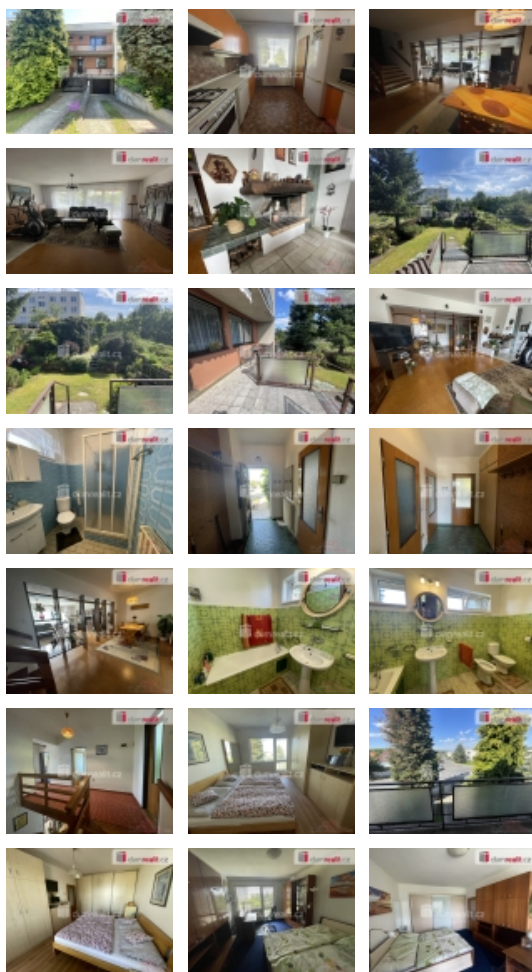
Prodej řadového RD, 200 m2, Příbram, Příbram V-Zdaboř

ČÍSLO ZAKÁZKY: 647993 TYP ZAKÁZKY: prodej

LOKALITA: Příbram, Příbram V-Zdaboř, Strakonická

Prodej řadového RD, 200 m2, Příbram, Příbram V-Zdaboř

cena je včetně provize RK a veškerého právního servisu, Dumrealit.cz Vám zprostředkuje exkluzivní prodej patrového rodinného domu v Příbrami - Zdaboř. Tento dům se nachází v klidné části na okraji města Příbram (PID Příbram - Praha) s výbornou dostupností do centra města. Dům leží na pozemku o celkové výměře 394 m, samotná stavba zaujímá 109 m, vjezd s předzahrádkou 63 m, zahrada za domem 222 m a celková užitná plocha patrového domu je tedy cca 200 m. Dům byl zkolaudován v roce 1981, je pečlivě udržován a okamžitě obyvatelný. Členění domu : 1. patro - za hlavními dveřmi se nachází chodba, ze které je přístup do koupelny (sprchový kout) s WC, sklepa, prostorného a světlého obývacího pokoje propojeného s jídelnou a kuchyní. Podlahy jsou v prvním patře řešeny následovně - v koupelně a chodbě je položena dlažba, v kuchyni lino a v obývacím pokoji propojeném s jídelnou je korek. Dominantou obývacího pokoje je otevřený krb, z obývacího pokoje je také vstup na terasu a z terasy po schodišti do zahrady. Kuchyně je standardně vybavena - kuchyňský kout, digestoř, plynový vaříč, elektrická trouba, myčka, lednice a malá odvětraná spižirna. 2. patro - do druhého patra je vstup po zachovalém dřevěném schodišti, kterým se dostanete na chodbu a odtud je vstup do jednotlivých pokojů a koupelny: koupelna - vana, bidet, WC. Ložnice - vestavěná skříň, vstup na balkon s výhledem na Svatou Horu, podlahová krytina je lino. 1. pokoj - vestavěná skříň, vstup na balkon s výhledem do zahrady, koberec. 2. pokoj má také vstup na balkon, nachází se zde také vestavěná skříň a na podlaze je položeno lino se vzorem dřevěné podlahy. Na patře se nachází ještě malá komora. Celý dům je podsklepený, do sklepa se lze dostat přes garážová vrata, ze zahrady a po schodišti vedoucím z přízemí. Sklep : dlouhá garáž pro dva automobily, kolárna s věšáky na kola a bojlerem na 160 l, šatna s rohovou komorou , kotelná - plynový kotel, záložní elektrický kotel, prádelna - vana, příprava na pračku, dílna - ponk a regály, spižirna, chodba - úložný prostor pro zahradní věci se vstupem na zahradu a malým dřevníkem. Zahrada je pečlivě udržována, jsou zde vzrostlé stromy a keře, nachází se zde záhonky a malý skládák. Vytápění domu je řešeno plynovým kotlem (je zde i záložní domáci elektrický kotel). Dům je napojen na veškeré inženýrské



Prodej řadového RD, 200 m2, Příbram, Příbram V-Zdaboř

Nemovitost nabízí



dumrealit.cz

Realitní makléř



Martin Hruška

Mobil: 724 374 535

m.hruska@dumrealit.cz

CENA: (za nemovitost) **8 500 000,- Kč**

Informace o nemovitosti

Počet podlaží objektu	2
Celková podlahová plocha (m2)	200
Druh objektu	cihlová
Stav objektu	velmi dobrý
Energetická třída	G - Mimořádně neekonomická
Vlastní pozemek (m2)	394
Vybavení	balkon
Umístění objektu	klidná část obce
Počet míst k parkování	2
Zastavěná plocha (m2)	109
Užitná plocha (m2)	200
Poloha objektu	řadový