

Prodej restaurace, Rychnov nad Kněžnou, Lipovka



**M&M reality holding, a.s.**



## Prodej Pohostinství, Lipovka u Rychnova nad Kněžnou

ČÍSLO ZAKÁZKY: 872330 TYP ZAKÁZKY: prodej

LOKALITA: Rychnov nad Kněžnou, Lipovka

### Prodej Pohostinství, Lipovka u Rychnova nad Kněžnou

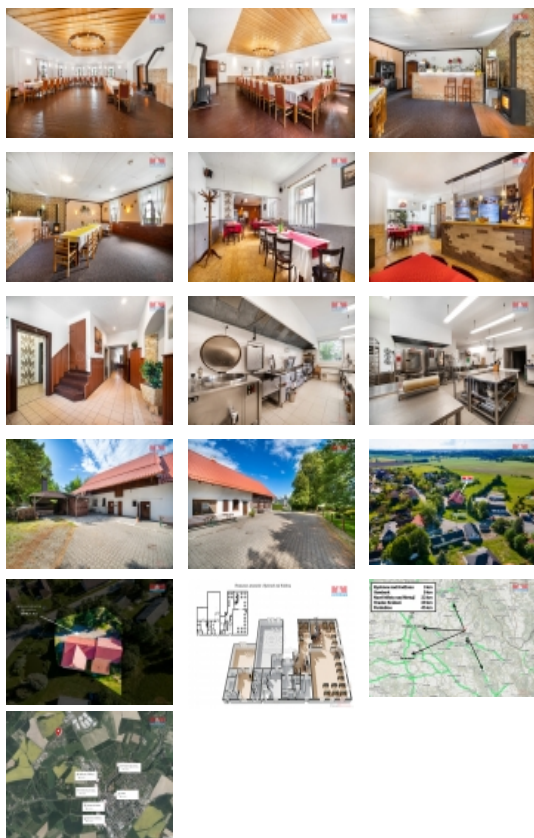
Nabízíme k prodeji výjimečný areál Pohostinství ?U Elišky? v klidné části obce Lipovka u Rychnova nad Kněžnou.

Objekt stojící na pozemku o velikosti 2063 m<sup>2</sup> nabízí širokou škálu využití, především však slibuje vynikající příležitost pro provozovatele stravovacích a ubytovacích služeb a je svými prostory ideálně připravena k pořádání svatebních obřadů a hostin.

Nemovitost disponuje nejen restaurací, dvěma společenskými sály, moderně vybavenou kuchyní schopnou zvládnout kapacitu až 400 jídel denně s možností rozvoje food delivery služeb, ale i praktickou bytovou jednotkou o dispozici 2+kk pro majitele či personál a možností dalšího rozšíření ubytovacích kapacit vestavbou v podkroví. K celkovému komfortu přispívá i dostatečné množství parkovacích míst pro návštěvníky.

Díky dobrému stavu je areál připraven k okamžitému využití novými majiteli.

Nepropáskněte příležitostí stát se součástí příběhu této perspektivní nemovitosti a kontaktuje makléře pro více informací.



### Informace o nemovitosti

Číslo podlaží v domě	1
Počet podlaží objektu	1
Druh objektu	smíšená
Stav objektu	dobrý
Vlastnictví	osobní
Vlastní pozemek (m <sup>2</sup> )	2063
Vybavení	sklep
Umístění objektu	klidná část obce

Prodej restaurace, Rychnov nad Kněžnou, Lipovka

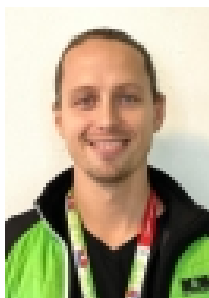
**Nemovitost nabízí**



**M&M reality holding a. s.**

Krakovská 1675/2  
Praha - Nové Město  
11000

**Realitní makléř**



**Izák Martin**

Telefon: 296 399 006  
[info@mmreality.cz](mailto:info@mmreality.cz)

<b>Telekomunikace</b>	Telefon Internet
<b>Vybaveno</b>	Nezařizeno
<b>Topení</b>	Lokální - tuhá paliva Lokální - elektrické
<b>Doprava</b>	silnice MHD
<b>Elektřina</b>	230 V 380 V
<b>Voda</b>	dálkový vodovod
<b>Odpad</b>	Městská kanalizace Septik
<b>Parkování</b>	venkovní stání
<b>Zdroj teplé vody</b>	bojler
<b>Ostatní</b>	Plot
<b>Užitná plocha (m2)</b>	505
<b>Počet bytů - celkem</b>	1
<b>Inženýrské sítě</b>	Vodovod Kanalizace Elektřina
<b>Typ zařízení</b>	Restaurace