

Pronájem bytu 2+kk, 47 m<sup>2</sup>, OV, Praha 5, Stodůlky, ul. Jaroslava Foglara



## Pronájem bytu v novostavbě, 2kk, 47m<sup>2</sup>, Praha - Stodůlky.

ČÍSLO ZAKÁZKY: 1305/4866 TYP ZAKÁZKY: pronájem

LOKALITA: Praha 5, Stodůlky, Jaroslava Foglara

### Pronájem bytu v novostavbě, 2kk, 47m<sup>2</sup>, Praha - Stodůlky.

Nabízím pronájem bytu 2+kk, 47 m, Jaroslava Foglara 1332/6, Praha 13 - Stodůlky

Byt se nachází v moderní rezidenci a nabízí komfortní bydlení v klidné lokalitě Stodůlek, byt je situován v klidném a zdravém prostředí na hranici krásného parku a CHKO Prokopské údolí. Stanice metra Lužiny je cca 7 minut chůze. Byt se nachází v nízké cihlové bytovce a je ideální pro dlouhodobý pronájem vhodné pro 3člennou rodinu.

Cena:

Nájem: 17 000 Kč/měsíc

Gažové stání: 2 000 Kč/měsíc

Záloha na poplatky za 1 osobu: 4 000 Kč/měsíc.

Záloha na poplatky za další osobu: 700 Kč/měsíc

Elektrická energie: převod na nájemce

Kauce: 40 000kč.

Provoze realitní kanceláře.

Byt je volný ihned.

Dispozice bytu zahrnuje:

obývací pokoj s kuchyňským koutem,

ložnici,

koupelnu s WC,

předsíň.

Občanská vybavenost v okolí:

Školy:

Mateřská škola Modřanská. Základní škola Modřanská.

Parky:

Park Na Chodovci: Velký park s dětským hřištěm, workoutovým hřištěm a cyklostezkou se nachází jen 5 minut chůze od adresy Jaroslava Foglara 1332/6.

Obchody:

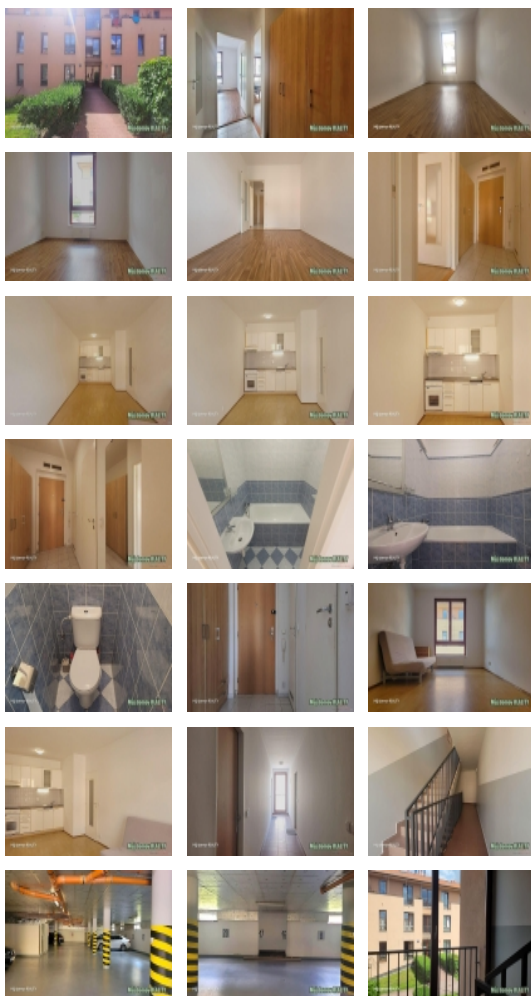
Billa: Velký supermarket se nachází jen 5 minut chůze od adresy.

Tesco: Další velký supermarket se nachází 10 minut chůze od adresy.

Drogerie DM: Drogerie se nachází jen 3 minuty chůze od adresy.

Restaurace:

Restaurace U Dvou Líp: Česká restaurace s venkovní terasou se



**Nemovitost nabízí**

**Můj domov REALITY s.r.o.**

Prosecká 527/24, Praha 8 - Libeň.

Pronájem bytu 2+kk, 47 m2, OV, Praha 5, Stodůlky, ul. Jaroslava Foglara

### Realitní makléř



### Savynets Lidiya

Mobil: +420 775 604 602

[muj.domov.reality@seznam.cz](mailto:muj.domov.reality@seznam.cz)

**CENA:** (za měsíc) **17 000,- Kč**

### Informace o nemovitosti

Dispozice bytu	2+kk
Číslo podlaží v domě	1
Počet podlaží objektu	3
Celková podlahová plocha (m2)	47
Druh objektu	cihlová
Stav objektu	novostavba
Vlastnictví	osobní
Druh bytu	v nájemním domě (činžovním)
Počet podlaží pod zemí	1
Umístění objektu	klidná část obce
Vybaveno	Možno zařídit
Celková plocha (m2)	47
Užitná plocha (m2)	47
Druh stavby	budova/y, hala/y
Poloha objektu	v bloku