

Prodej blokového RD, 224 m2, Branná (okres Šumperk)



Prodej chalupy v obci Branná

ČÍSLO ZAKÁZKY: 222859 TYP ZAKÁZKY: prodej

LOKALITA: Branná (okres Šumperk)

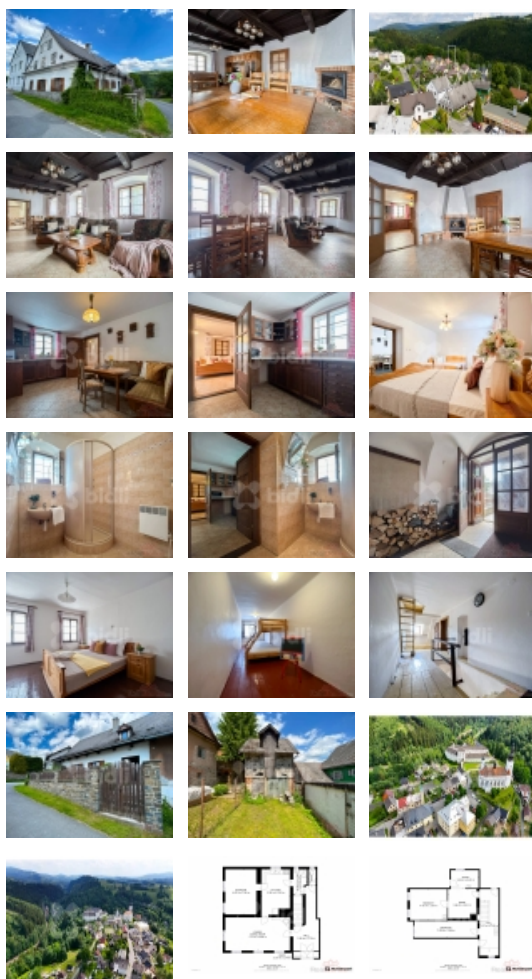
Prodej chalupy v obci Branná

Dovolujeme si Vám nabídnout dvoupatrovou chalupu nyní 4+1, lze dodělat v patře kuchyně v obci Branná. Chalupa se nachází kousek od náměstí, kde je známe Kolštejn wellness centrum, úžasná vyhlášená cukrárna, restaurace. V blízkosti centra horské obce Branná na trase Hanušovice - Jeseník se nachází ski areál, který je určený pro nejširší lyžařskou klientelu od rodinného lyžování až náročnější lyžaře. Letošní novinkou je vybudovaná restaurace a nový příjezd k lanovce. U domu je zahrada o velikosti 46m2, lze zde umístit gril, posezení a ještě je k dispozici pozemek se stavbou na opravu o velikosti 89m2, kde lze udělat několik parkovacích míst a sklad na kola. Vstup do chalupy je zajištěn dvěma dřevěnými dveřmi, v předsíni prostor na dřevo do krbu, který je v obývacím pokoji. V obývacím pokoji, kuchyni, ložnici je podlahové vytápění, a v suterénu a v patře kromě průduchu od kamen ještě elektrické přímotopy. Podlahy jsou v chalupě dlažba a dřevo, samostatné WC, v koupelně sprchový kout. Do patra se dostaneme po dřevěných schodech, kde je herní koutek, prostor na kuchyni, ložnice, a dětský pokoj. Po bocích pokojů jsou kumbálky s šikminami a lze takto prostor otevřít. Půda nabízí možnost dalších pokojů. Chalupa se prodává s veškerým vybavením. Těším se s Vámi na prohlídku.

CENA: (za nemovitost) **3 520 000,- Kč**

Informace o nemovitosti

Druh objektu	smíšená
Stav objektu	dobrý
Vlastnictví	osobní
Počet podlaží pod zemí	1
Vlastní pozemek (m2)	172



Prodej blokového RD, 224 m2, Branná (okres Šumperk)

Nemovitost nabízí



Bidli reality, a.s.

Jindřišská 889/17
Nové Město
110 00 Praha 1

Realitní makléř



Jolana Urbišová

Mobil: 774 110 007
info@bidli.cz

Plocha sklepu (m2)	18
Vybavení	sklep zahrada podkroví
Umístění objektu	centrum
Ostatní rozvody	Satelit Kabelové rozvody Ostatní rozvody
Topení	Lokální - tuhá paliva Lokální - elektrické
Doprava	vlak silnice autobus
Elektřina	230 V 380 V
Voda	zdroj pro celý objekt
Odpad	Městská kanalizace
Plyn	Není
Občanská vybavenost	Školka Pošta Restaurace Místní úřad Kulturní zařízení
Zastavěná plocha (m2)	124
Plocha parcely (m2)	172
Ostatní	Plot Sociální zařízení Ubytování
Užitná plocha (m2)	224
Plocha zahrady (m2)	137
Poloha objektu	v bloku
Další nebytový objekt	patrový

Prodej blokového RD, 224 m², Branná (okres Šumperk)