

Prodej rekreačního objektu, Sázava, Dojetřice (okres Benešov)



M&M reality holding, a.s.



Prodej chaty v Sázavě, Dojetřice

ČÍSLO ZAKÁZKY: 874626 TYP ZAKÁZKY: prodej

LOKALITA: Sázava, Dojetřice (okres Benešov), Dojetřice

Prodej chaty v Sázavě, Dojetřice

Nabízíme k prodeji velice pěknou, podsklepenou a celoročně obyvatelnou chatu o dispozici 3+1 a užitné ploše 65 m², zasazenou do malebné krajiny chatové osady Dojetřice v blízkosti řeky Sázavy. Zděná chata z roku 1964 se nachází na vlastním pozemku o celkové výměře 554 m² a z venkovní terasy, či z balkónu v patře nabízí nádherné výhledy do okolí.

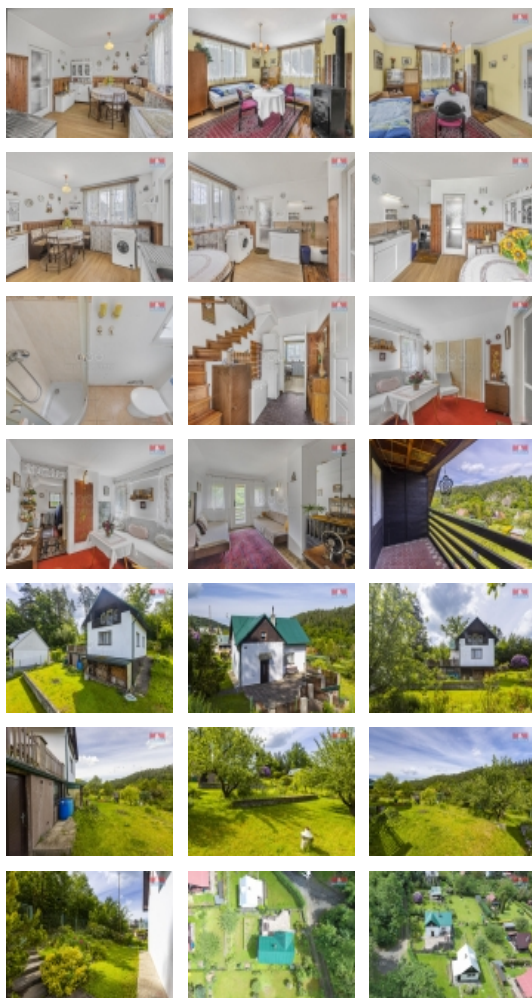
Přízemí dominuje velká kuchyň s jídelním koutem a obývací pokoj s krbovými kamny, dále zde nalezneme koupelnu se sprchovým koutem a toaletou. Z prostorné vstupní chodby se po schodech dostaneme do patra se dvěma ložnicemi a balkónem. Díky připojení na elektřinu (230/380), vlastní vrtané studně a jímce je chata vhodná jak pro rekreaci, tak pro trvalé celoroční bydlení, k čemuž jí také využívali předchozí majitelé.

Velice dobrá dopravní dostupnost autem (půl hodiny z okraje Prahy), nebo vlakem do stanice Plužiny, vzdálené 400 metrů od chaty. Kompletní občanská vybavenost v přilehlém městě Sázava. Pro více informací nás neváhejte kontaktovat.

CENA: (za nemovitost) **4 150 000,- Kč**

Informace o nemovitosti

Počet podlaží objektu	1
Druh objektu	cihlová
Stav objektu	velmi dobrý
Vlastnictví	osobní
Vlastní pozemek (m ²)	554
Vybavení	balkon sklep



Prodej rekreačního objektu, Sázava, Dojetřice (okres Benešov)

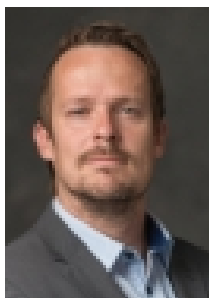
Nemovitost nabízí



M&M reality holding a. s.

Krakovská 1675/2
Praha - Nové Město
11000

Realitní makléř



Šála Jiří

Telefon: 296 399 006
info@mmreality.cz

Umístění objektu	klidná část obce
Vybaveno	Nezařizeno
Topení	Lokální - tuhá paliva
Doprava	vlak
Elektřina	230 V 380 V
Voda	vlastní studna
Odpad	Septik
Plyn	Není
Rok kolaudace	1964
Parkování	venkovní stání
Počet míst k parkování	1
Zdroj teplé vody	bojler
Užitná plocha (m2)	65
Poloha objektu	samostatný