

Pronájem kanceláří, Brno, Židenice (okres Brno-město)



## Pronájem kancelářských prostor 104 m<sup>2</sup> , ulice Hradilova, Brno - Židenice

ČÍSLO ZAKÁZKY: N/RSB/2067 TYP ZAKÁZKY: pronájem  
1/24

LOKALITA: Brno, Židenice (okres Brno-město), Hradilova

### Pronájem kancelářských prostor 104 m<sup>2</sup> , ulice Hradilova, Brno - Židenice

V zastoupení majitele nabízíme pronájem kancelářských prostor o výměře 204 m<sup>2</sup>, v 1. NP budovy v Brně na ulici Hradilova. V blízkosti důležitý MHD dopravní uzel, Stará Osada, vlakové nádraží, Kaufland, restaurace K1. Prostory jsou udržované a vyklizené, položena nová podlahová krytina.

Celková výměra prostor 104 m<sup>2</sup>.

Vlastní plynové topení, energie dle spotřeby.

V každém podlaží 6 x samostatná kancelář, sociální zázemí na chodbě, kuchyňka. Parkování na ulici před budovou, lze pronajmout parkovací místa na uzavřeném dvoře. Lze pronajmout každé podlaží 104 m<sup>2</sup> samostatně (podlaží jsou totožná).

Možnost pronájmu skladu 30 m<sup>2</sup>, 2.500,-kč/měsíc.

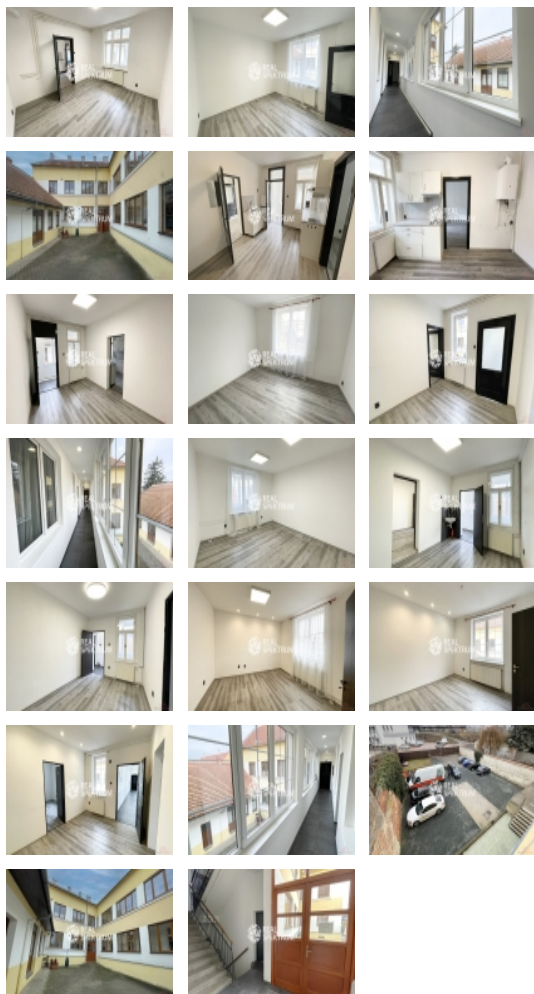
Více informací v RK.

Prohlídky možné po dohodě s uvedeným makléřem.

CENA: (za měsíc) **19 100,- Kč**

### Informace o nemovitosti

Číslo podlaží v domě	1
Druh objektu	cihlová
Stav objektu	dobrý
Energetická třída	G - Mimořádně nevhodná
Počet míst k parkování	10



Pronájem kanceláří, Brno, Židenice (okres Brno-město)

**Nemovitost nabízí**

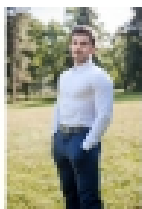


**REAL SPEKTRUM a.s.**

Lidická 77, Brno, 602 00

<b>Ostatní</b>	Parkoviště
<b>Užitná plocha (m2)</b>	104
<b>Plocha kanceláří (m2)</b>	104
<b>Druh prostor</b>	Kanceláře
<b>K dispozici od</b>	01.03.2024

**Realitní makléř**



**Karim Kapitančík**

Mobil: +420 724 405 300

[karim.kapitancik@realspektrum.cz](mailto:karim.kapitancik@realspektrum.cz)