

Prodej rekreačního objektu, Kostelec nad Orlicí (okres Rychnov nad Kněžnou)



## M&M reality holding, a.s.



### Prodej chaty, 565 m<sup>2</sup>, Kostelec nad Orlicí

ČÍSLO ZAKÁZKY: 874763      TYP ZAKÁZKY: prodej

LOKALITA: Kostelec nad Orlicí (okres Rychnov nad Kněžnou)

#### Prodej chaty, 565 m<sup>2</sup>, Kostelec nad Orlicí

Nabízíme k prodeji velmi dobře udržovanou chatu v Kostelci nad Orlicí, která v posledních 20 letech prošla kompletní rekonstrukcí. Letos byla chatě položena nová střecha z ekoternitových šablon, což zajišťuje dlouhodobou odolnost proti povětrnostním vlivům. Chata nabízí prostornou kuchyni spojenou s jídelnou a obývacím prostorem, koupelnou a samostatným chemickým WC. V podkroví se nachází další pokoj.

Přímo na pozemku chaty najdete bazén, vzrostlé keře a květinovou zahradu, která dodává nemovitosti kouzlo. Vstupní terasa s posezením je ideálním místem pro odpočinek v teplých letních dnech, a k relaxaci můžete využít i altán umístěný před chatou.

Tato částečně podsklepená chata se prodává částečně vybavena, což umožňuje okamžité využití novými majiteli. Chata se nachází v atraktivní lokalitě Kostelec nad Orlicí, kde je k dispozici veškerá občanská vybavenost.

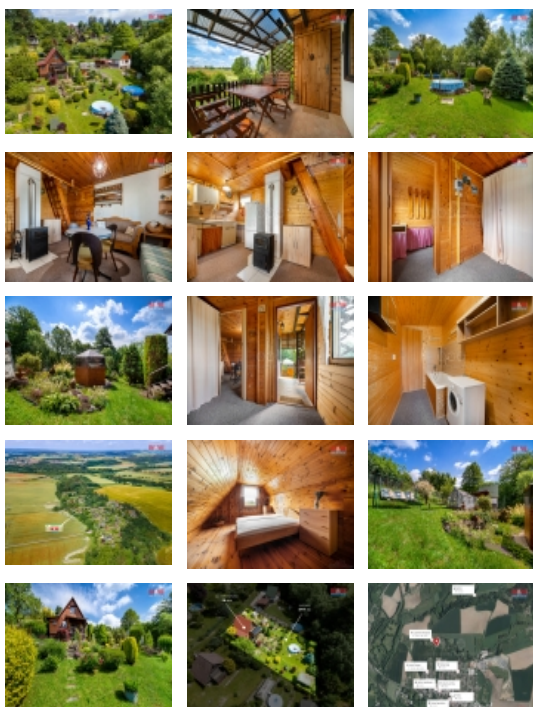
Prohlídkový den 26.6.2024.

Pro více informací kontaktujte makléře. Doporučujeme prohlídku.

**CENA:** (za nemovitost) **1 890 000,- Kč**

#### Informace o nemovitosti

Počet podlaží objektu	1
Druh objektu	dřevěná
Stav objektu	dobrý
Vlastnictví	osobní
Vlastní pozemek (m <sup>2</sup> )	565



Prodej rekreačního objektu, Kostelec nad Orlicí (okres Rychnov nad Kněžnou)

**Nemovitost nabízí**



**M&M reality holding a. s.**

Krakovská 1675/2  
Praha - Nové Město  
11000

**Realitní makléř**



**Kárský Tomáš**

Telefon: 296 399 006  
[info@mmreality.cz](mailto:info@mmreality.cz)

<b>Vybavení</b>	zahrada
<b>Umístění objektu</b>	klidná část obce
<b>Topení</b>	Lokální - plynové Lokální - tuhá paliva Jiné
<b>Doprava</b>	vlak silnice autobus
<b>Elektřina</b>	230 V
<b>Voda</b>	vlastní studna
<b>Občanská vybavenost</b>	Škola Školka Zdravotnická zařízení Pošta Kompletní síť obchodů a služeb
<b>Rok rekonstrukce</b>	2024
<b>Zdroj teplé vody</b>	bojler
<b>Ostatní</b>	Plot
<b>Užitná plocha (m2)</b>	43
<b>Komunikace</b>	betonová
<b>Poloha objektu</b>	samostatný