

Pronájem bytu 1+kk, 32 m2, OV, , ul. Na bojišti - exkluzivně



Zařízené studio k pronájmu Praha 2 - Nové město blízko metra I.P. Pavlova

ČÍSLO ZAKÁZKY: 385 TYP ZAKÁZKY: pronájem

LOKALITA: , Na bojišti

Zařízené studio k pronájmu Praha 2 - Nové město blízko metra I.P. Pavlova

Od 23.9.2024 dlouhodobý pronájem útulně zařízeného, prostorného studia 1+kk o velikosti 32 m2 situovaného ve 3. patře udržovaného domu s výtahem.

Dům se nachází v ulici Na Bojišti, blízko ulice Kateřinská, Praha 2 Nové město v blízkosti I.P. Pavlova. V hlavní místnosti je vybavený kuchyňský kout (dvou plotýnkový elektrický vařič, digestoř, lednice s malým mrazákem, mikrovlnka, dřez, nádobí, varná konvice).

V bytě je šatní skříň, pracovní stůl se židlí, sedačka, postel, komoda, závěsy a další. Koupelna se sprchovým koutem, umyvadlem a toaletou. Společná pračka se nachází ve společné uzamykatelné chodbě vedle vchodu do bytu (sdílí 4 osoby.) Stěny v bytě budou vymalovány bílou barvou.

Byt je vhodný pro 1 osobu bez domácích mazlíčků.

V blízkosti domu jsou potraviny, restaurace, Univerzita Karlova, v krátké vzdálenosti (300 metrů) na metro I.P. Pavlova, dům se též nachází mezi Karlovo náměstí a náměstí Míru. Pouze 1 zastávku tramvají od Václavského náměstí. V okolí jsou malé obchody, Tesco, McDonald and #39;s, Starbucks, KFC, řeznictví, papírnictví, drogerie, lékárna, farmářský trh Tylovo náměstí, nemocnice (VFN) a další. Tramvajová zastávka I.P. Pavlova (tramvaj č. 22, 6, 10, 16, 11).

Měsíční nájem: 19.000,-Kč + 1.200,-Kč služby domu + 1.800,-Kč elektřina.

Celková cena: 22.000 Kč/měsíc. Internet za příplatek u poskytovatele. Majitel požaduje vratnou jistotu ve výši jednoho a půl měsíčního nájmu.

CENA: (za měsíc) **19 000,- Kč**

Informace o nemovitosti

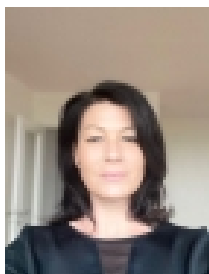
Dispozice bytu	1+kk
Číslo podlaží v domě	3
Počet podlaží objektu	5
Celková podlahová plocha (m2)	32

Nemovitost nabízí

SFF Czech s.r.o.

Svitáková 6
Praha 5
155 00

Realitní makléř



Mocková Simona

Mobil: +420 604 274 607
info@sffczech.cz

Pronájem bytu 1+kk, 32 m2, OV, , ul. Na bojišti - exkluzivně

Druh objektu	cihlová
Stav objektu	dobrý
Vlastnictví	osobní
Druh bytu	v nájemním domě (činžovním)
Počet podlaží pod zemí	1
Vybavení	výtah
Umístění objektu	centrum
Vybaveno	Nezařizeno
Topení	Lokální - elektrické
Připojení na internet	Jiné
Užitná plocha (m2)	32
Inženýrské sítě	Vodovod Kanalizace
Druh stavby	budova/y, hala/y
Poloha objektu	rohový