

Pronájem bytu 3+kk, OV, Plzeň (okres Plzeň-město), ul. Koterovská



**M&M reality holding, a.s.**



## Pronájem bytu 3+kk, 73 m<sup>2</sup>, Plzeň, ul. Koterovská

ČÍSLO ZAKÁZKY: 876466 TYP ZAKÁZKY: pronájem

LOKALITA: Plzeň (okres Plzeň-město), Koterovská

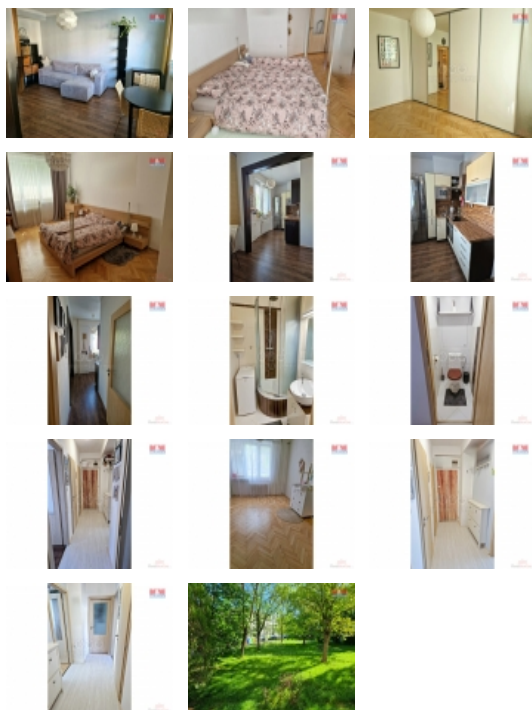
### Pronájem bytu 3+kk, 73 m<sup>2</sup>, Plzeň, ul. Koterovská

Nabízíme k pronájmu prostorný, světlý byt 3kk o celkové užitné ploše 73 m<sup>2</sup>. Nachází se v klidné části katastrálního území Plzeň, v 1. nadzemním podlaží pěti podlažního panelového domu. Byt prošel nedávnou rekonstrukcí a je připravený přivítat nové nájemníky. Byt nabízí příjemné a funkční prostorové řešení se 4 místnostmi, ideální pro rodiny hledající komfortní bydlení s dobrým přístupem k městské infrastruktuře. K bytu náleží i sklep, který může sloužit například pro úschovu sezónních věcí. Nájemné činí 20.000,- Kč dále zálohy na služby 4.800,- Kč a elektřinu 2.500,- Kč (kterou si nájemník přepisuje na sebe). Kauce je 30.000,- Kč a provize RK 20.000,- Kč + DPH. Lokalita se může pochlubit klidným a bezpečným prostředím, zároveň nabízí výbornou dostupnost do centra Plzně. Pokud hledáte komfortní a praktické bydlení v Plzni, tento byt bude pro vás ideální volbou.

CENA: (za měsíc) **20 000,- Kč**

### Informace o nemovitosti

Dispozice bytu	3+kk
Číslo podlaží v domě	1
Počet podlaží objektu	1
Druh objektu	panelová
Stav objektu	velmi dobrý
Vlastnictví	osobní
Vybavení	výtah sklep
Umístění objektu	klidná část obce



Pronájem bytu 3+kk, OV, Plzeň (okres Plzeň-město), ul. Koterovská

**Nemovitost nabízí**



**M&M reality holding a. s.**

Krakovská 1675/2  
Praha - Nové Město  
11000

**Realitní makléř**



**Heidenreich Robin**

Telefon: 296 399 006  
[info@mmreality.cz](mailto:info@mmreality.cz)

<b>Topení</b>	Ústřední - dálkové vlak silnice MHD autobus
<b>Doprava</b>	
<b>Elektřina</b>	230 V
<b>Voda</b>	dálkový vodovod
<b>Odpad</b>	Městská kanalizace
<b>Občanská vybavenost</b>	Škola Školka Zdravotnická zařízení Pošta Kompletní síť obchodů a služeb
<b>Parkování</b>	u domu (veřejné)
<b>Zdroj teplé vody</b>	bojler
<b>Ostatní</b>	Bezbariérový přístup Výtah
<b>Užitná plocha (m2)</b>	73
<b>Inženýrské sítě</b>	Vodovod