

Pronájem komerčního objektu : Sklad, Sedlčany (okres Příbram)



Nájem skladově výrobních hal 2000 m², Sedlčansko

ČÍSLO ZAKÁZKY: 5041/4585 TYP ZAKÁZKY: pronájem

LOKALITA: Sedlčany (okres Příbram)

Nájem skladově výrobních hal 2000 m², Sedlčansko

Nabízíme k nájmu skladově výrobní halu 2 000 m² ve výborném stavu v areálu s ostrahou. Exit dálnice D1 Mnichovice je autem cca 30 minut. Město Praha je vzdáleno cca 50 Km.

Cena nájmu skladu: 49 Kč/m²/měsíc
Možný i rozjezdový nájem.

K dispozici jsou i volné venkovní ložné a parkovací plochy. Průmyslový areál nabízí vícelodní temperovaný skladový objekt, který je rozdělen na jednotlivé haly k nájmu, které mají samostatné vjezdy i pro TIR.

Zátěžová podlaha v halách je o nosnosti min. 10 tun/m².

Jeřábové dráhy v halách jsou o nosnosti 5 až 16 tun.

Prostory jsou připravené k nájmu, kancelářská a sociální část přiléhá ke skladovým halám.

Sklady jsou temperované, mají rozvod vody, elektřiny 220/380V, mají i rozvod tlakového vzduchu.

Osvětlení je v prostorách výbojkové.

Haly mají velká vjezdová průmyslová vrata.

Provizi neplatíte

ARCHA realitní kancelář

PRAHA

Telefon: 737851059, 702072257, 608135458

Email: archa-rk@seznam.cz

www.facebook.com/nemovitosti.archa

www.twitter.com/archa_life

www.instagram.com/nemovitosti_archa

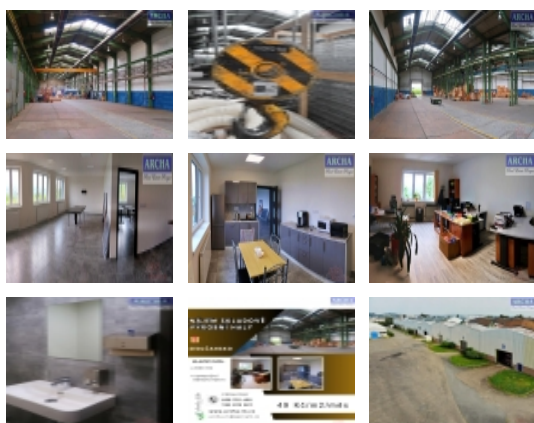
www.archa-rk.cz

CENA: (za m² / měsíc) **49,- Kč**

Informace o nemovitosti

Číslo podlaží v domě 1

Počet podlaží objektu 1



Nemovitost nabízí

ARCHA realitní kancelář

Realitní makléř



Černý Milan

Mobil: +420 737 851 059

archa-rk@seznam.cz

Pronájem komerčního objektu : Sklad, Sedlčany (okres Příbram)

| | |
|--------------------------------------|------------------------------------|
| Celková podlahová plocha (m2) | 2000 |
| Druh objektu | smíšená |
| Stav objektu | velmi dobrý |
| Umístění objektu | centrum |
| Vybaveno | Částečně zařízeno |
| Elektřina | 230 V |
| Připojení na internet | Jiné |
| Celková plocha (m2) | 2000 |
| Účel budovy | Sklad |
| Výrobní plocha (m2) | 2000 |
| Užitná plocha (m2) | 2000 |
| Dílna (m2) | 2000 |
| Inženýrské sítě | Vodovod Kanalizace Elektřina |
| Druh stavby | budova/y, hala/y |
| Poloha objektu | v bloku |
| Druh prostor | Skladovací |