

Prodej samostatného RD, 240 m², Klášterec nad Ohří, Miřetice u Klášterce nad Ohří (okres Chomutov)



M&M reality holding, a.s.



Prodej rodinného domu, 240 m², Klášterec n/O, Ciboušovská

ČÍSLO ZAKÁZKY: 876758 TYP ZAKÁZKY: prodej

LOKALITA: Klášterec nad Ohří, Miřetice u Klášterce nad Ohří (okres Chomutov), Ciboušovská

Prodej rodinného domu, 240 m², Klášterec n/O, Ciboušovská

Sháníte rodinný dům, který Vám představuje potenciál vlastního podnikání? Představuji Vám třípodlažní dům, jehož součástí je komerční prostor - v přízemí domu byla zavedena restaurace, součástí jsou i rozsáhlé sklepní prostory s barem, které sloužily pro hudební akce. V patře rodinného domu se nachází prostorný, mezonetový byt - disponuje dvěma koupelnami, šesti pokoji a kuchyní se spižírnou. Bez obav zde tedy najdete dostatek úložného prostoru. Součástí domu je garáž s elektrickými vraty a menší zahrada. Ohřev teplé vody zajišťuje elektrický bojler, vytápění plynový kotel. Pro více informací či pro rezervaci termínu prohlídky kontaktujte makléře. S financováním Vám rádi pomůžeme.

CENA: (za nemovitost) **5 999 000,- Kč**

Informace o nemovitosti

Počet podlaží objektu	1
Druh objektu	cihlová
Stav objektu	dobrý
Vlastnictví	osobní
Vlastní pozemek (m ²)	305
Vybavení	sklep
Umístění objektu	centrum
Topení	Lokální - plynové
Doprava	vlak silnice MHD autobus



Prodej samostatného RD, 240 m², Klášterec nad Ohří, Miřetice u Klášterce nad Ohří (okres Chomutov)

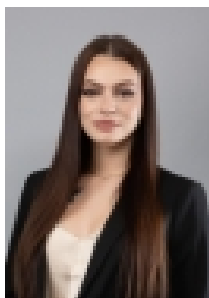
Nemovitost nabízí



M&M reality holding a. s.

Krakovská 1675/2
Praha - Nové Město
11000

Realitní makléř



Bendlová Tereza

Telefon: 296 399 006
info@mmreality.cz

Elektřina	230 V 380 V
Voda	dálkový vodovod
Odpad	Městská kanalizace
Plyn	Zaveden
Občanská vybavenost	Škola Školka Zdravotnická zařízení Pošta Supermarket Kompletní síť obchodů a služeb Kulturní zařízení Sportovní areál
Parkování	u domu (veřejné)
Počet míst k parkování	10
Zdroj teplé vody	bojler
Ostatní	Plot
Užitná plocha (m²)	240
Inženýrské sítě	Vodovod Kanalizace Plyn
Poloha objektu	samostatný