

Prodej pozemku 966 m<sup>2</sup>, určený k výstavbě RD, Postoloprty, Skupice (okres Louny)

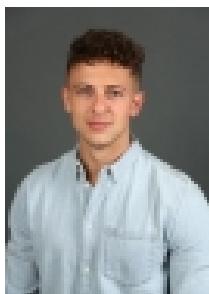


### Nemovitost nabízí

### Nemovitosti SEVER s.r.o.

Josefa Skupy 2357, 434 01 Most

### Realitní makléř



### Brabec Ivo

Mobil: +420 774 800 720

[brabec@nemovitostisever.cz](mailto:brabec@nemovitostisever.cz)

## Prodej, pozemek, OV, Skupice, Postoloprty

ČÍSLO ZAKÁZKY: 3807/3987 TYP ZAKÁZKY: prodej

LOKALITA: Postoloprty, Skupice (okres Louny)

### Prodej, pozemek, OV, Skupice, Postoloprty

Nemovitosti SEVER vám zprostředkují koupi stavebního pozemku v Obci Skupice, okres Louny. Rovinatý pozemek s celkovou výměrou 966 m<sup>2</sup> je situovaný na okraji obce v nové zástavbě rodinných domů. Pozemek je dobře přístupný z přílehlé komunikace. Na hranici pozemku je přivedena elektřina a pitná voda z vodovodního řádu. Nemovitost je bez právních vad, ihned připravena k převodu vlastnického práva a předání.

CENA: (za m<sup>2</sup>) **2 428,- Kč**

### Informace o nemovitosti

Číslo podlaží v domě	1
Vlastní pozemek (m <sup>2</sup> )	966
Umístění objektu	okrajová zástavba
Elektřina	230 V
Celková plocha (m <sup>2</sup> )	966
Plocha parcely (m <sup>2</sup> )	966
Druh pozemku	pro bydlení
Inženýrské sítě	Vodovod Elektřina

Prodej pozemku 966 m<sup>2</sup>, určený k výstavbě RD, Postoloprty, Skupice (okres Louny)