

Pronájem komerčního objektu : Obchodní centrum, Krupka, Bohosudov (okres Teplice)

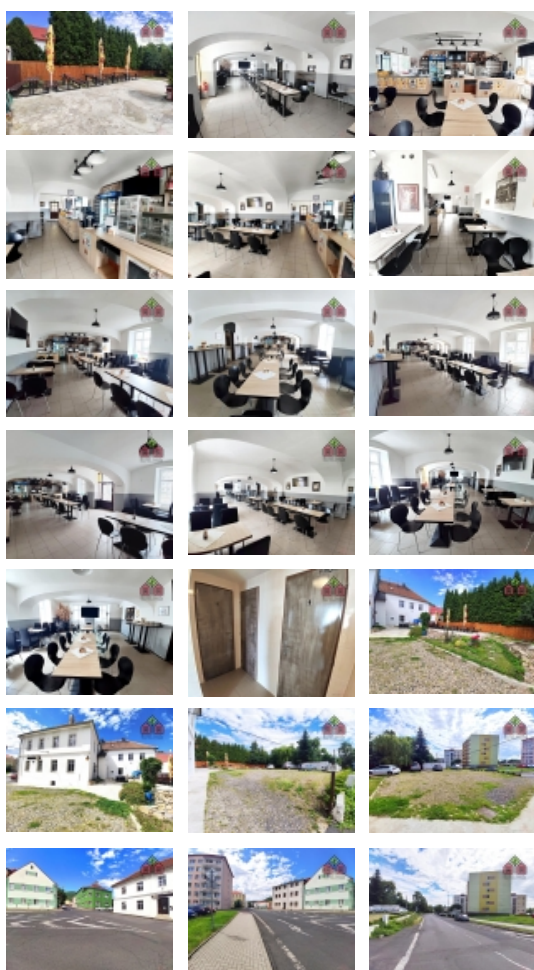


Obchodní prostor, 161 m², venkovní terasa, vlastní parkoviště, obchod, restaurace, Bohosudov

ČÍSLO ZAKÁZKY: 1095 TYP ZAKÁZKY: pronájem

LOKALITA: Krupka, Bohosudov (okres Teplice), Dlouhá

Obchodní prostor, 161 m², venkovní terasa, vlastní parkoviště, obchod, restaurace, Bohosudov



Realitní kancelář Vám nabízí k dlouhodobému pronájmu volné obchodní prostory, a to v okrese Teplice, ve městě Krupka, v části Bohosudov. Město Krupka se nachází 6 km od lázeňského města Teplice a žije zde cca 13 tisíc obyvatel. Obchodní prostory o celkové užitné ploše 161,64 m² Vám nabídnou hlavní prodejní plochu, kuchyni, sklad, šatnu a toaletu pro personál a veřejné toalety pro muže a ženy. Vstup do těchto prostor je přímo z obecní komunikace nebo v zadní části domu z jeho nádvoří. Dále lze užívat venkovní terasu s posezením o výměře cca 50 m² a nespornou výhodou je pak i přilehlé soukromé parkoviště pro cca 10 osobních vozů. Obchodní prostor prošel kompletní rekonstrukcí, má plastová okna, na podlaze je položena dlažba a je zde zaveden vlastní měřič spotřeby elektrické energie a podružný vodoměr. Prostor byl do nedávna využíván jako restaurace s rychlým občerstvením a proto je zde k dispozici ještě i bar se spotřebiči, vybavená kuchyně, stoly a židle (80 míst) či televize pro sledování sportovních přenosů. Provozování restaurace není žádnou podmínkou. Prostor bude předáván do nájmu zcela vyklizený, uvedené vybavení restaurace tedy není předmětem nájmu. Dalším, velmi vhodným podnikatelským záměrem může být i provozování obchodu se smíšeným zbožím, a to již s ohledem na větší sídliště přímo naproti tohoto objektu. Do města Krupky je velmi dobrá dopravní dostupnost a ve městě Teplice dostatek obchodních řetězců pro případné zásobování tohoto obchodu. Pokud však máte i jiný plán na využití nabízených prostor, lze ho uskutečnit. Měsíční nájemné činí částku 55.000,-Kč a dále je nutné hradit k rukám pronajímatele měsíční zálohy na elektrickou energii a vodné stočné. Jejich výše bude stanovena s ohledem na charakter podnikatelského záměru. Vratná kauce je ve výši 110.000,-Kč a je splatná při podpisu Nájemní smlouvy. Provize realitní kanceláře je ve výši 55.000,-Kč. A proč si tuto nemovitost pronajmout? Kromě výše uvedených výhod lze postupem času i dále odkoupit do svého vlastnictví celou nemovitost (celý bytový dům - 1.350.000 EUR) a pokud tedy vložíte další finanční prostředky do úpravy tohoto nebytového obchodního prostoru dle svých podnikatelských potřeb, máte jistotu, že o tyto finanční prostředky nepřijdete. Pro více informací a sjednání prohlídky nemovitosti pak volejte realitní kancelář, budeme se Vám rádi věnovat.

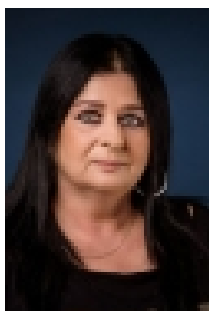
Pronájem komerčního objektu : Obchodní centrum, Krupka, Bohosudov (okres Teplice)

Nemovitost nabízí

BONO reality

Platanová 2206/6
412 01 Litoměřice

Realitní makléř



Ing. Parasková Eva

Mobil: +420 725 918 257

eva.paraskova@bonoreality.cz

CENA: (za měsíc) **55 000,- Kč**

Informace o nemovitosti

Číslo podlaží v domě	1
Počet podlaží objektu	2
Druh objektu	smíšená
Stav objektu	po rekonstrukci
Energetická třída	G - Mimořádně nehospodárná
Počet podlaží pod zemí	1
Umístění objektu	centrum
Vybaveno	Částečně zařízeno
Topení	Ústřední - plynové
Elektřina	230 V
Plyn	Zaveden
Připojení na internet	Jiné
Účel budovy	Obchodní centrum
Jiné plochy (m2)	50
Plocha obchodů (m2)	161
Inženýrské sítě	Vodovod Kanalizace Plyn Elektřina
Druh stavby	budova/y, hala/y
Poloha objektu	samostatný
Druh prostor	Obchodní

Pronájem komerčního objektu : Obchodní centrum, Krupka, Bohosudov (okres Teplice)