

Prodej pozemku , určený k výstavbě RD, Trnová (okres Praha-západ)

dumrealit.cz[®]



Prodej pozemku , určený k výstavbě RD, Trnová (okres Praha-západ)

ČÍSLO ZAKÁZKY: 642110 TYP ZAKÁZKY: prodej

LOKALITA: Trnová (okres Praha-západ)

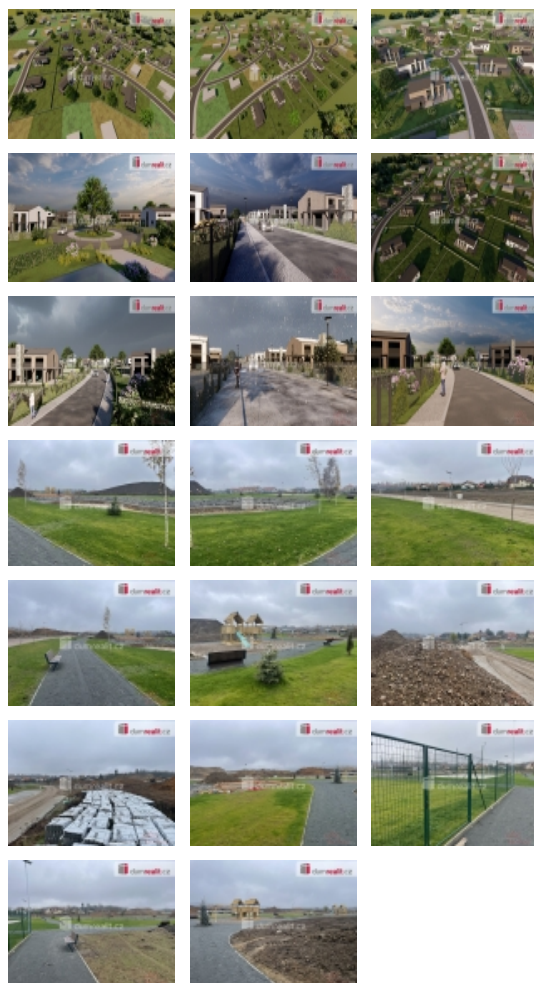
Prodej pozemku , určený k výstavbě RD, Trnová (okres Praha-západ)

, Dumrealit.cz Vám zprostředkuje Dumrealit.cz Vám zprostředkuje Dumrealit.cz Vám zprostředkuje prodej pozemku k výstavbě rodinného domu v obci Trnová u Jíloviště (Praha západ). Pozemek se nachází v obci Trnová, která leží nedaleko hranice Prahy směř Strakonice/Příbram, jedná se o první sjezd Jíloviště/Všenory, od Barrandovského mostu cca 10 min jízdy autem. Obec Trnová je vzdálena 22 km z centra Prahy, momentálně veškerá občanská vybavenost v nedalekém Jílovišti. Zastavitelnost pozemku dle územního plánu je 25% plochy. Požádat o stavební povolení k výstavbě RD se bude moci po dokončení kompletní infrastruktury celého území, toto by mělo být do konce roku 2025. Dalším krokem je modernizace čistírny odpadních vod, která je již také ve fázi procesu. Územní plán obce Trnová je již projednán, čeká se na jeho zveřejnění na úřední desce. Veškeré informace k tomuto projektu vč. stavební a smluvní dokumentace Vám poskytnu po telefonické domluvě či na osobní schůzce. Ev. číslo: 641496.

CENA: (za m2) **6 300,- Kč**

Informace o nemovitosti

Vlastní pozemek (m2)	1372
Druh pozemku	pro bydlení



Prodej pozemku , určený k výstavbě RD, Trnová (okres Praha-západ)

Nemovitost nabízí



dumrealit.cz

Realitní makléř



Stanislav Švábenický

Mobil: 733 536 347

svabenicky@dumrealit.cz