

Prodej samostatného RD, 413 m<sup>2</sup>, Jimramov (okres Žďár nad Sázavou)



## Prodej rodinného domu, 413 m<sup>2</sup> - Jimramov

ČÍSLO ZAKÁZKY: N/RSB/2067 TYP ZAKÁZKY: prodej  
0/24

LOKALITA: Jimramov (okres Žďár nad Sázavou)

### Prodej rodinného domu, 413 m<sup>2</sup> - Jimramov

Nabízíme k prodeji samostatně stojící, podsklepený rodinný dům s garáží v krásné a turisticky vyhledávané lokalitě CHKO Žďárské vrchy. Dům je ve výborném stavu a obklopuje ho pěkná zahrada, která sousedí přímo s lesem, přidávajíc na jedinečnosti a klidu tohoto místa.

V domě se v prvním nadzemním podlaží nachází velký obytný prostor s krbem, který tvoří srdce domu. K tomu dále patří prostorná kuchyně, pokoj vhodný jako kancelář a samostatné sociální zařízení pro muže a ženy. Druhé nadzemní podlaží je vybaveno sedmi útulnými pokoji s koupelnami a přímým přístupem na krásnou zahradu.

V suterénu se nachází společenská místnost s kulečnickem, posilovna a vinný sklep s posezením, což dodává domu další možnosti pro trávení volného času.

Dům je vybaven tepelným čerpadlem, které zajišťuje ekonomické a efektivní vytápění.

Díky své velikosti a dispozicím je dům ideální nejen pro rodinné bydlení nebo celoroční rekreaci, ale i jako investiční nemovitost pro pronájem, například jako penzion nebo ubytování v soukromí. Nenechte si ujít tuto jedinečnou příležitost výhodného nákupu domu v jedné z nejžádanějších lokalit. Domov, kde se snoubí komfort, příroda a pohoda. Pro více informací nebo domluvení prohlídky nás neváhejte kontaktovat.

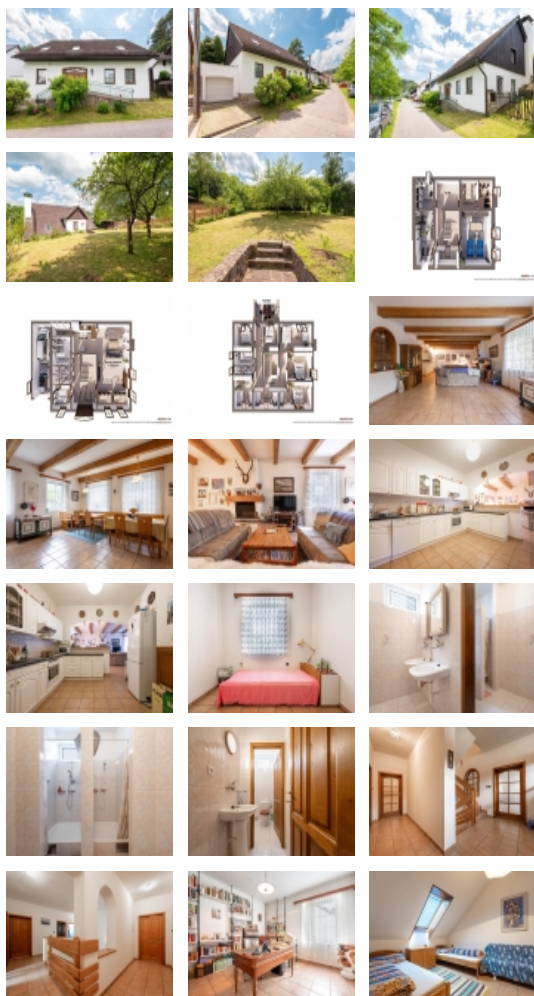
Pozemek celkem: 737 m<sup>2</sup>

Zastavěná plocha: 214 m<sup>2</sup>

Zahrada: 523 m<sup>2</sup>

Užitná plocha: 413 m<sup>2</sup>

**CENA:** (za nemovitost) **11 950 000,- Kč**



Prodej samostatného RD, 413 m<sup>2</sup>, Jimramov (okres Žďár nad Sázavou)

### Nemovitost nabízí



**REAL SPEKTRUM a.s.**

Lidická 77, Brno, 602 00

### Realitní makléř



**Bc. Radek Hilšer**

Mobil: +420 724 601 321

[radek.hilser@realspektrum.cz](mailto:radek.hilser@realspektrum.cz)

### Informace o nemovitosti

Druh objektu	cihlová
Stav objektu	velmi dobrý
Energetická třída	G - Mimořádně ne hospodárná
Vybavení	sklep zahradka
Umístění objektu	centrum
Topení	Jiné
Voda	dálkový vodovod
Plyn	Zaveden
Zastavěná plocha (m <sup>2</sup> )	214
Plocha parcely (m <sup>2</sup> )	737
Užitná plocha (m <sup>2</sup> )	413
Plocha zahrady (m <sup>2</sup> )	523
Inženýrské sítě	Vodovod Plyn
Charakter okolní zástavby	obytná
Poloha objektu	samostatný