

Pronájem bytu 4+1, 159 m2, OV, Praha 6, Břevnov, ul. Šlikova

Pronájem bytu 4+1, 252 m2 vč. terasy + sauna + 2x garáž. stání, Praha 6 - Břevnov, ul. Šlikova

ČÍSLO ZAKÁZKY: P018008 TYP ZAKÁZKY: pronájem

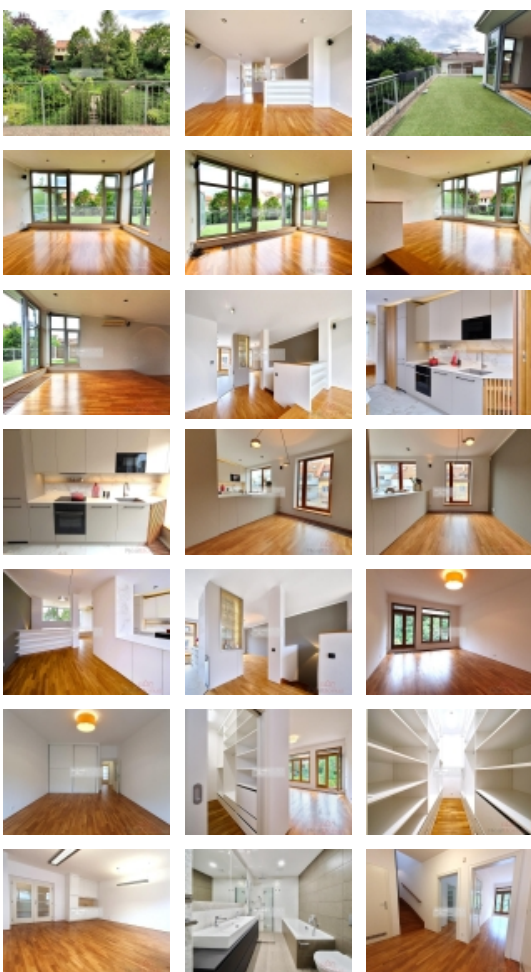
LOKALITA: Praha 6, Břevnov, Šlikova

Pronájem bytu 4+1, 252 m2 vč. terasy + sauna + 2x garáž. stání, Praha 6 - Břevnov, ul. Šlikova

Pronájem bytu - krásný, slunný, mezonetový byt 4+1, 159 m2 se šatnou a komorou + terasy 93 m2 + 2x garážové stání, Praha 6 - Břevnov, ulice Šlikova. Byt se nachází ve 3.NP v novostavbě z roku 2000. Dům má pouze 5 bytových jednotek, díky tomu panuje v domě klid a rodinná atmosféra. V domě je výhradně jen pro rezidenty k dispozici vlastní sauna se sprchou, kolárna a prostorná okrasná zahrada, která je pravidelně udržována zahradníky. Velkou devízou bytu jsou 2 prostorné terasy o celkové rozloze 93 m2 orientované převážně na jižní a západní stranu s výhledem do zahrady a okolní zeleně. Na terase je zaveden přívod vody, k dispozici je mnoho květináčů a položena umělá tráva.

V dolní části bytu se nachází vstupní chodba, 2 neprůchozí ložnice se vstupem na menší terasu (jižní strana), šatna, komora, koupelna s WC, samostatné WC a samostatná místnost (na sever) - v této chvíli zařízena jako kancelář s kuchyňskou linkou, kterou je možné od hlavní bytové části oddělit až 2 dveřmi, aby tak vznikl, v případě potřeby, separátní prostor. Místnost je ale možné využívat jako další pokoj či ložnici. V horní části je obývací pokoj (jih a západ), kuchyně s jídelnou a částí terasy (sever) a hlavní terasa (jih a západ), na kterou je vstup ze všech 3 místností. Byt má nadstandardní výšku stropů až 290 cm a kvalitní hliníková a dřevěná okna.

Byt je nezařízený nábytkem. Je vybaven kompletně novou kuchyňskou linkou s množstvím úložného prostoru včetně vinotéky a novými spotřebiči nejnovější řady zn. Bosch - indukční varná deska, el. trouba, digestoř, lednice s mrazákem a myčka zn. Miele. Designové osvětlení je od zn. Occhio. V obývacím pokoji je nainstalován audio systém Bose a klimatizační jednotka. Na okně vedoucí na západní stranu je el. ovladatelná předokenní roleta. V jídelně je dostatek úložného prostoru formou skříněk a polic. Dole v pokoji je vestavná skříň a mnoho regálů v šatně a komoře. Byt je zabezpečený alarmem a má domácí videotelefon. Internet je řešen optickým kabelem...



Pronájem bytu 4+1, 159 m2, OV, Praha 6, Břevnov, ul. Šlikova

Nemovitost nabízí



KUZO Partners s.r.o.

Olbrachtova 599/8

Realitní makléř



Soňa Kutnohorská

Mobil: 735 079 999

sona.kutnohorska@kuzopartners.cz

CENA: (za měsíc) **63 000,- Kč**

Informace o nemovitosti

| | |
|-------------------------------|-------------------|
| Dispozice bytu | 4+1 |
| Číslo podlaží v domě | 3 |
| Počet podlaží objektu | 4 |
| Celková podlahová plocha (m2) | 159 |
| Druh objektu | smíšená |
| Stav objektu | novostavba |
| Energetická třída | C - Úsporná |
| Vlastnictví | osobní |
| Plocha teras (m2) | 93 |
| Vybaveno | Částečně zařízeno |
| Stáří objektu | 2000 |
| Zastavěná plocha (m2) | 526 |
| Užitná plocha (m2) | 252 |